















Brause-Thermostat für Wandmontage - Chrom

SERIENSPEZIFISC

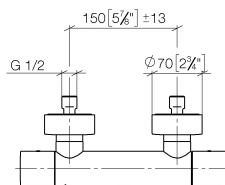
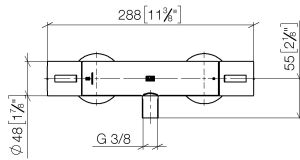
34 442 979 Produktversion ab 01.10.2023



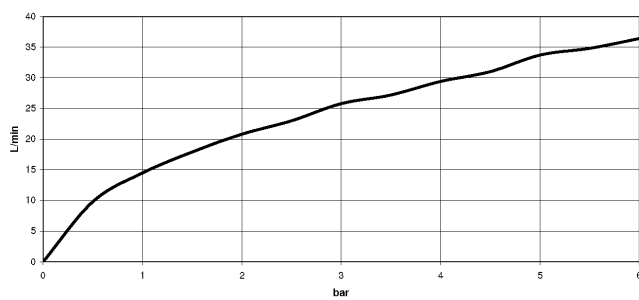
- Brauseabgang 3/8"
 - Schubrosetten Ø 70 mm
 - Anschluss 1/2"
 - Stichmaß 150 mm ± 13 mm
 - mit Mengenregulierung
- Eigensicher gegen Rückfließen.

	Chrom	34 442 979-00
	Platin gebürstet	34 442 979-06
	Platin	34 442 979-08
	Dark Chrome	34 442 979-19
	Light Gold	34 442 979-26
	Light Gold gebürstet	34 442 979-27
	Messing gebürstet (23kt Gold)	34 442 979-28
	Schwarz matt	34 442 979-33
	Dark Brass gebürstet	34 442 979-39
	Bronze gebürstet	34 442 979-42
	Champagne gebürstet (22kt Gold)	34 442 979-46
	Champagne (22kt Gold)	34 442 979-47
	Chrom gebürstet	34 442 979-93
	Dark Platinum gebürstet	34 442 979-99

mm [inches]



Durchflussdiagramm



Codes & Standards

DIN 4109

EN 1111

EN 1717

ISO 3822

Scottish Water
Byelaws

UK Water Supply
Regulations

Ü-Zeichen



Brause-Thermostat für Wandmontage - Chrom

SERIENSPEZIFISC

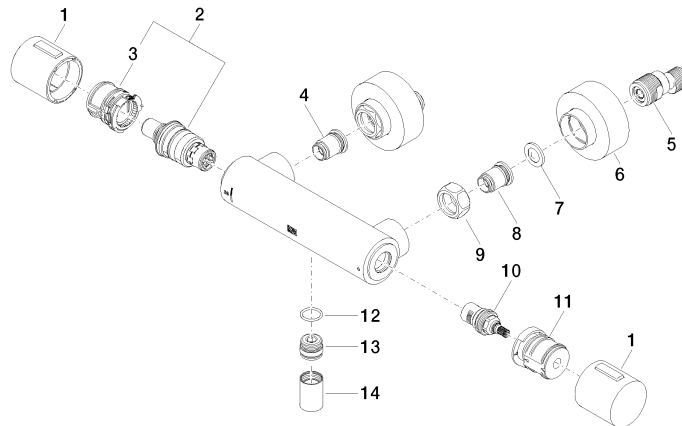
34 442 979 Produktversion ab 01.10.2023

Zertifikate und Nachhaltigkeit

DVGW_DW-6509DN0	LGA_29	WRAS_2204	Belgaqua_21-032-2
-----------------	--------	-----------	-------------------

34 442 979 Produktversion ab 01.10.2023

Ersatzteile für die
anderen
Oberflächenvarianten
finden Sie hier: Platin
gebürstet



Ersatzteilstückliste

Nr.	Artikelnummer	Benennung	Verbaumenge	Lieferzeit
1	90 17 33 015 00-00	Griff	1,00	10
13	09 31 20 511-00	Nippel	1,00	10
3	90 30 40 010 00 90	Regler	1,00	2
7	09 29 30 050 90	Sieb	2,00	2
6	90 31 20 512 00-00	Rosette	2,00	2
4	04 31 20 530 00 90	Einsatz	1,00	2
11	90 30 40 017 00 90	Aufnahme	1,00	2
9	09 24 77 008-00	Mutter	2,00	10
5	04 11 04 030 00 90	Anschluss	2,00	2
10	90 90 03 236 00 90	Oberteil	1,00	2
8	04 31 20 540 00 90	Einsatz	1,00	2
2	90 15 02 070 00 90	Kartusche	1,00	2
14	90 21 02 069 00-00	Haube	1,00	10
12	90 14 10 010 00 90	Dichtung	1,00	2