

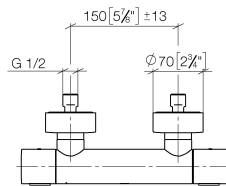
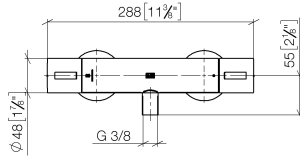


- Brauseabgang 3/8"
 - Schubrosetten Ø 70 mm
 - Anschluss 1/2"
 - Stichmaß 150 mm ± 13 mm
 - mit Mengenregulierung

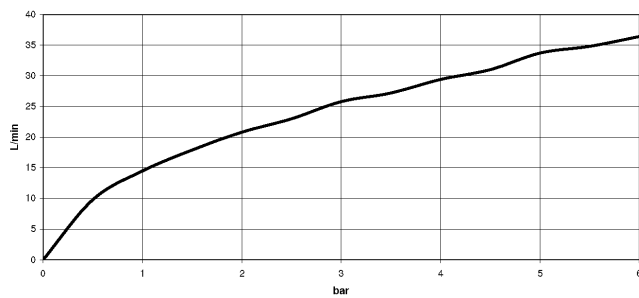
Eigensicher gegen Rückfließen.

	Light Gold	34 442 979-26
	Chrom	34 442 979-00
	Platin gebürstet	34 442 979-06
	Platin	34 442 979-08
	Dark Chrome	34 442 979-19
	Light Gold gebürstet	34 442 979-27
	Messing gebürstet (23kt Gold)	34 442 979-28
	Schwarz matt	34 442 979-33
	Dark Brass gebürstet	34 442 979-39
	Bronze gebürstet	34 442 979-42
	Champagne gebürstet (22kt Gold)	34 442 979-46
	Champagne (22kt Gold)	34 442 979-47
	Chrom gebürstet	34 442 979-93
	Dark Platinum gebürstet	34 442 979-99

mm [inches]



Durchflussdiagramm



Codes & Standards

DIN 4109

ISO 3822

Ü-Zeichen



Brause-Thermostat für Wandmontage - Light Gold

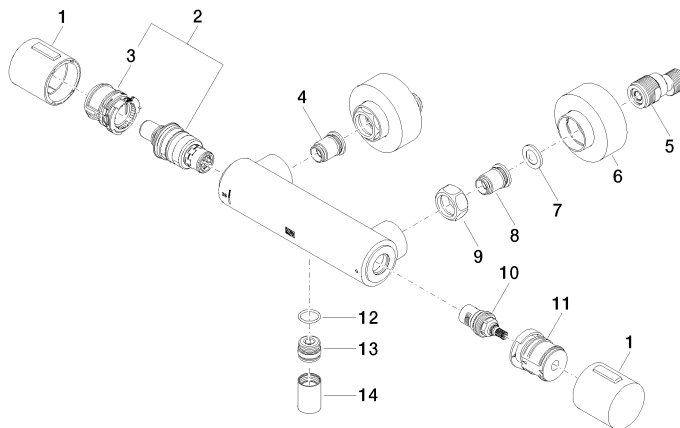
SERIENSPEZIFISC

34 442 979 Produktversion ab 01.10.2023

Zertifikate und Nachhaltigkeit

LGA_29

Ersatzteile für die
anderen
Oberflächenvarianten
finden Sie hier:
Chrom



Ersatzteilstückliste

Nr.	Artikelnummer	Benennung	Verbaumenge	Lieferzeit
9	09 24 77 008-00	Mutter	2,00	10
1	90 17 33 015 00-26	Griff	2,00	20
10	90 90 03 236 00 90	Oberteil	1,00	2
11	90 30 40 017 00 90	Aufnahme	1,00	2
7	09 29 30 050 90	Sieb	2,00	2
5	04 11 04 030 00 90	Anschluss	2,00	2
4	04 31 20 530 00 90	Einsatz	1,00	2
6	90 31 20 512 00-26	Rosette	2,00	20
13	09 31 20 511-26	Nippel	1,00	60
3	90 30 40 010 00 90	Regler	1,00	2
14	90 21 02 069 00-26	Haube	1,00	20
12	90 14 10 010 00 90	Dichtung	1,00	2
8	04 31 20 540 00 90	Einsatz	1,00	2
2	90 15 02 070 00 90	Kartusche	1,00	2