

VAIA Showerpipe mit Brause-Thermostat ohne Handbrause FlowReduce - Platin

VAIA

34 459 809   Produktversion ab 01.04.2025




- Ausladung Standbrause 452 mm
- Kopfbrause: Regenstrahl
- Regenbrause Ø 220 mm
- Regenbrause mit Antikalk-System
- Durchfluss Regenbrause max. 7 l/min (bei 3 Bar)
- Funktion ab: 6 l/min
- Drehumstellung mit Mengenregulierung und Absperrfunktion
- Schubrosetten Ø 70 mm
- Höhe Armatur bis Regenbrause (Unterkante) 964 mm
- Höhe Armatur bis Oberkante Bogen 1267 mm
- Stichmaß 150 mm ± 13 mm
- Metallbrauseschlauch 1750 mm mit integriertem Verdrehschutz
- Anschluss 1/2"
- Wandrohr mit Schieber
- Rohrdurchmesser 23,5 mm
- Dieses Produkt leistet einen Beitrag zur Erfüllung der Vorgaben von nachhaltigen Gebäudezertifizierungen, z.B. LEED®, BREEAM®, DGNB

Dieser Artikel enthält keine Handbrause!

Eigensicher gegen Rückfließen.

	Platin	34 459 809-08
	Chrom	34 459 809-00
	Platin gebürstet	34 459 809-06
	Dark Chrome	34 459 809-19
	Messing gebürstet (23kt Gold)	34 459 809-28
	Dark Brass gebürstet	34 459 809-39
	Bronze gebürstet	34 459 809-42
	Champagne gebürstet (22kt Gold)	34 459 809-46
	Champagne (22kt Gold)	34 459 809-47
	Dark Platinum gebürstet	34 459 809-99

Benötigtes Zubehör

	Handbrause - Platin	28 016 979-08
---	---------------------	---------------

Benötigtes Zubehör

	SERIENNEUTRAL Handbrause - Platin	28 029 979-08
---	-----------------------------------	---------------

# VAIA Showerpipe mit Brause-Thermostat ohne Handbrause FlowReduce - Platin

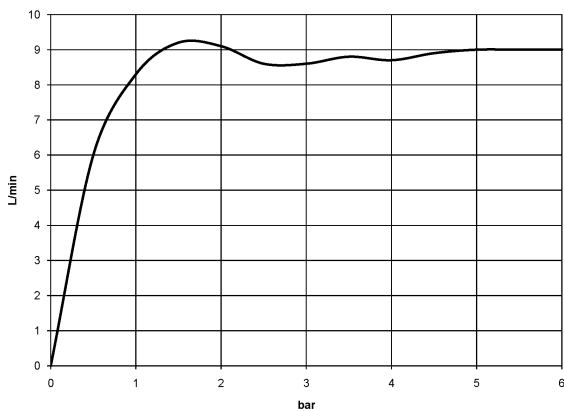
VAIA

34 459 809 Produktversion ab 01.04.2025

mm [inches]



## Durchflussdiagramm



## Codes & Standards

DIN 4109

EN 1717

ISO 3822

Scottish Water  
Byelaws

UK Water Supply  
Regulations

Ü-Zeichen



## VAIA Showerpipe mit Brause-Thermostat ohne Handbrause FlowReduce - Platin

VAIA

---

34 459 809 Produktversion ab 01.04.2025

Zertifikate und Nachhaltigkeit

---

WRAS\_2204

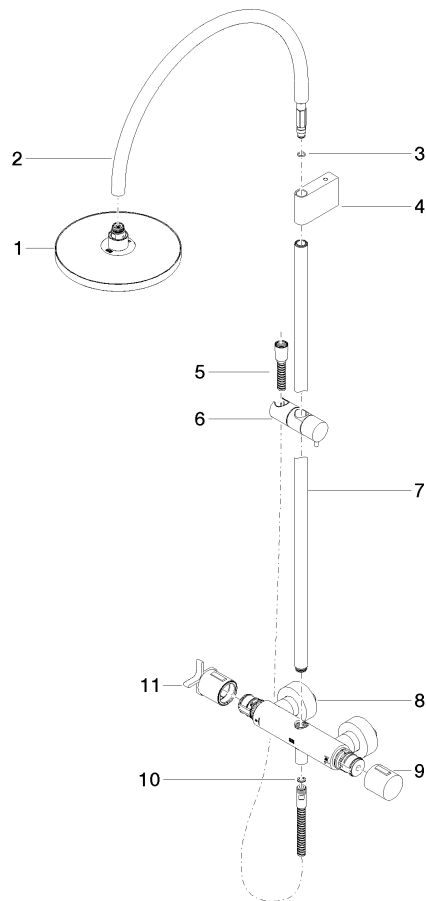
Belgaqua\_24-006-2 LGA\_38

# VAIA Showerpipe mit Brause-Thermostat ohne Handbrause FlowReduce - Platin

VAIA

34 459 809 Produktversion ab 01.04.2025

Ersatzteile für die  
anderen  
Oberflächenvarianten  
finden Sie hier:  
Chrom



## Ersatzteilstückliste

Nr.	Artikelnummer	Benennung	Verbaumenge	Lieferzeit
4	90 17 11 150 00-08	Halter	1,00	40
11	90 17 33 030 00-08	Griff	1,00	40
2	04 28 22 346 00-08	Rohr	1,00	40
7	90 28 22 349 00-08	Rohr	1,00	40
5	28 322 970-08	Metall-Brauseschlauch 1/2" x 3/8" x 1750 mm - Platin	1,00	40
6	12 570 970-08	Schieber - Platin	1,00	40
8	04 17 01 250 00-08	Anschluss	1,00	40
3	09 14 10 008 90	Dichtung	1,00	2
9	90 17 33 015 00-08	Griff	1,00	40
10	90 14 20 026 00 90	Dichtung	1,00	2
1	90 12 05 092 20-08	Brause	1,00	40