

## Shower Pipe mit Brause-Thermostat ohne Handbrause FlowReduce 220 mm - Chrom gebürstet

TARA

34 459 892



Passt zu: TARA, VAIA, META

- Ausladung Standbrause 452 mm
- Kopfbrause: Regenstrahl
- Regenbrause Ø 220 mm
- Regenbrause mit Antikalk-System
- Durchfluss Regenbrause max. 7 l/min (bei 3 Bar)
- Drehumstellung mit Mengenregulierung und Absperrfunktion
- Schubrosetten Ø 70 mm
- Höhe Armatur bis Regenbrause (Unterkante) 963 mm
- Höhe Armatur bis Oberkante Bogen 1267 mm
- Stichmaß 150 mm ± 13 mm
- Metallbrauseschlauch 1750 mm mit integriertem Verdrehschutz
- Anschluss 1/2"
- Wandrohr mit Schieber
- Rohrdurchmesser 23,5 mm
- mit Leerlauf-Funktion
- Dieses Produkt leistet einen Beitrag zur Erfüllung der Vorgaben von nachhaltigen Gebäudezertifizierungen, z.B. LEED®, BREEAM®, DGNB

Dieser Artikel enthält keine Handbrause!

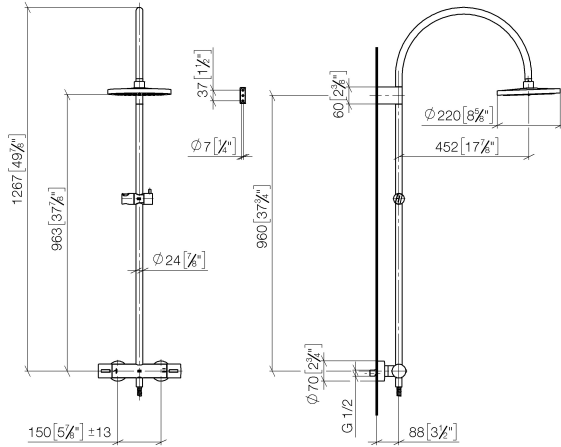
Eigensicher gegen Rückfließen.

	Chrom gebürstet	34 459 892-93
	Chrom	34 459 892-00
	Platin gebürstet	34 459 892-06
	Platin	34 459 892-08
	Dark Chrome	34 459 892-19
	Light Gold gebürstet	34 459 892-27
	Messing gebürstet (23kt Gold)	34 459 892-28
	Schwarz matt	34 459 892-33
	Bronze gebürstet	34 459 892-42
	Champagne gebürstet (22kt Gold)	34 459 892-46
	Champagne (22kt Gold)	34 459 892-47
	Dark Platinum gebürstet	34 459 892-99

## Shower Pipe mit Brause-Thermostat ohne Handbrause FlowReduce 220 mm - Chrom gebürstet

TARA

34 459 892  
mm [inches]  
M 1:10



### Durchflussdiagramm



### Zertifikate

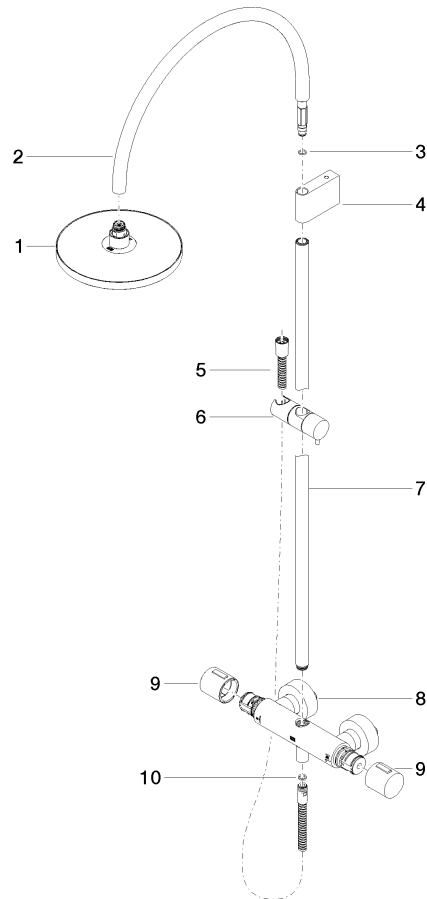
Belgaqua\_21-032- WRAS\_2204013. LGA\_38737.  
27\_5.

## Shower Pipe mit Brause-Thermostat ohne Handbrause FlowReduce 220 mm - Chrom gebürstet

TARA

34 459 892

Ersatzteile für die  
anderen  
Oberflächenvarianten  
finden Sie hier:  
Chrom



### Ersatzteilstückliste

Nr.	Artikelnummer	Benennung	Verbaumenge	Lieferzeit
1	90 12 05 092 20-93	Brause	1	20
2	04 28 22 346 00-93	Rohr	1	20
3	09 14 10 008 90	Dichtung	1	2
4	90 17 11 150 00-93	Halter	1	20
5	28 322 970-93	Metall-Brauseschlauch 1/2" x 3/8" x 1750 mm - Chrom gebürstet	1	20
6	12 570 970-93	Schieber - Chrom gebürstet	1	20
7	90 28 22 349 00-93	Rohr	1	20
8	04 17 01 250 00-93	Anschluss	1	20
9	90 17 33 015 00-93	Griff	1	20
10	90 14 20 026 00 90	Dichtung	1	2