

Shower Pipe mit Brause-Thermostat ohne Handbrause - Platin

SERIENSPEZIFISC

34 460 979 Produktversion ab 01.04.2024




- Ausladung Standbrause 453 mm
- Kopfbrause: Regenstrahl
- Regenbrause Ø 300 mm
- Regenbrause mit Antikalk-System
- Durchfluss Regenbrause max. 14 l/min (bei 3 Bar)
- Funktion ab: 10 l/min
- Drehumstellung mit Mengenregulierung und Absperrfunktion
- Schubrosetten Ø 70 mm
- Höhe Armatur bis Regenbrause (Unterkante) 1009 mm
- Höhe Armatur bis Oberkante Bogen 1150 mm
- Stichmaß 150 mm ± 13 mm
- Metallbrauseschlauch 1750 mm mit integriertem Verdrehschutz
- Anschluss 1/2"
- Wandrohr mit Schieber
- Rohrdurchmesser 23,5 mm
- mit Leerlauf-Funktion

Dieser Artikel enthält keine Handbrause!


Eigensicher gegen Rückfließen.

| | | |
|---|---------------------------------|---------------|
|  | Platin | 34 460 979-08 |
|  | Chrom | 34 460 979-00 |
|  | Platin gebürstet | 34 460 979-06 |
|  | Dark Chrome | 34 460 979-19 |
|  | Light Gold | 34 460 979-26 |
|  | Light Gold gebürstet | 34 460 979-27 |
|  | Messing gebürstet (23kt Gold) | 34 460 979-28 |
|  | Schwarz matt | 34 460 979-33 |
|  | Dark Brass gebürstet | 34 460 979-39 |
|  | Bronze gebürstet | 34 460 979-42 |
|  | Champagne gebürstet (22kt Gold) | 34 460 979-46 |
|  | Champagne (22kt Gold) | 34 460 979-47 |
|  | Chrom gebürstet | 34 460 979-93 |
|  | Dark Platinum gebürstet | 34 460 979-99 |


Benötigtes Zubehör

| | | |
|---|----------------------------|---------------|
|  | Handbrause - Platin | 28 012 979-08 |
|---|----------------------------|---------------|


Benötigtes Zubehör

| | | |
|---|----------------------------|---------------|
|  | Handbrause - Platin | 28 016 979-08 |
|---|----------------------------|---------------|

Benötigtes Zubehör

| | | |
|---|----------------------------|---------------|
|  | Handbrause - Platin | 28 018 979-08 |
|---|----------------------------|---------------|

Benötigtes Zubehör

| | | |
|---|---------------------------------------|-----------------------|
|  | Handbrause FlowReduce - Platin | 28 016 979-08 0010 |
|---|---------------------------------------|-----------------------|

Benötigtes Zubehör

| | | |
|---|---|-----------------------|
|  | SERIENNEUTRAL Handbrause FlowReduce - Platin | 28 025 979-08 0010 |
|---|---|-----------------------|


Benötigtes Zubehör

| | | |
|---|--|---------------|
|  | SERIENNEUTRAL Handbrause - Platin | 28 029 979-08 |
|---|--|---------------|

Benötigtes Zubehör

| | | |
|---|---|-----------------------|
|  | SERIENNEUTRAL Handbrause FlowReduce - Platin | 28 029 979-08 0010 |
|---|---|-----------------------|


Benötigtes Zubehör

| | | |
|---|---------------------------------------|-----------------------|
|  | Handbrause FlowReduce - Platin | 28 012 979-08 0010 |
|---|---------------------------------------|-----------------------|

Benötigtes Zubehör

| | | |
|---|---------------------------------------|-----------------------|
|  | Handbrause FlowReduce - Platin | 28 018 979-08 0010 |
|---|---------------------------------------|-----------------------|

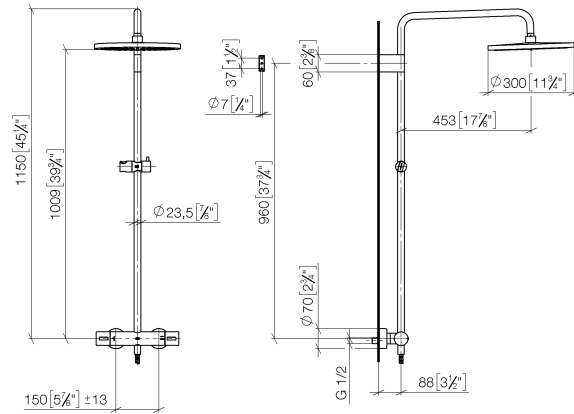
Benötigtes Zubehör

| | | |
|---|----------------------------|---------------|
|  | Handbrause - Platin | 28 017 979-08 |
|---|----------------------------|---------------|

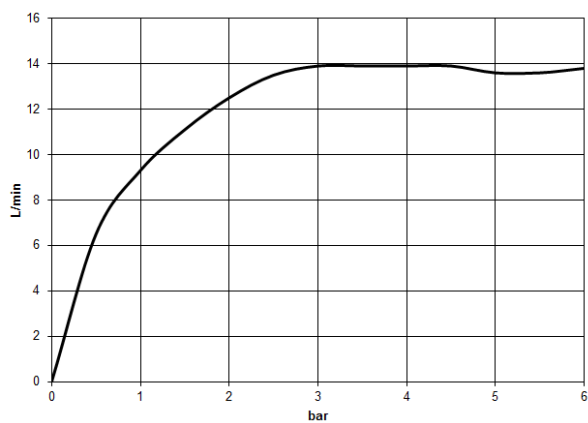
Benötigtes Zubehör

| | | |
|---|---|-----------------------|
|  | SERIENNEUTRAL Handbrause FlowReduce - Platin | 28 027 979-08 0010 |
|---|---|-----------------------|

mm [inches]
1:10



Durchflussdiagramm



Codes & Standards

DIN 4109

EN 1111

EN 1717

ISO 3822

Scottish Water
Byelaws

UK Water Supply
Regulations

Ü-Zeichen



Shower Pipe mit Brause-Thermostat ohne Handbrause - Platin

SERIENSPEZIFISC

34 460 979 Produktversion ab 01.04.2024

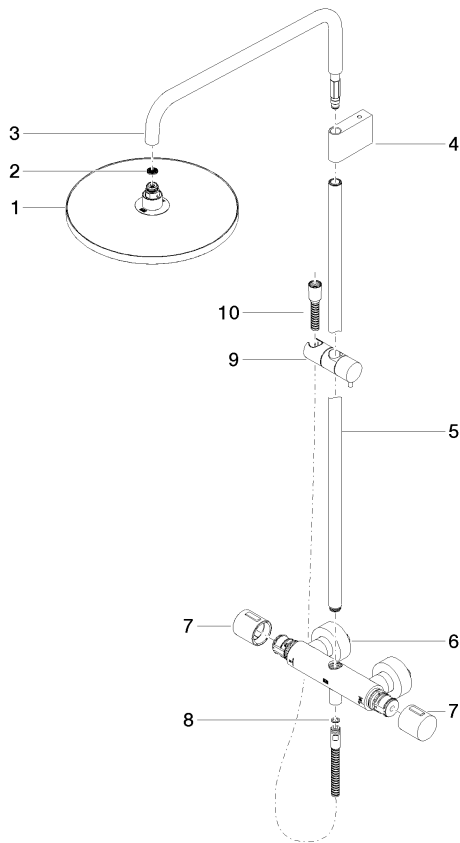
Zertifikate und Nachhaltigkeit

DVGW_DW-
6509DN0

Belgaqua_21-032-2 WRAS_2204

LGA_38

Ersatzteile für die
anderen
Oberflächenvarianten
finden Sie hier:
Chrom



Ersatzteilstückliste

| Nr. | Artikelnummer | Benennung | Verbaumenge | Lieferzeit |
|-----|--------------------|--|-------------|------------|
| 10 | 28 322 970-08 | Metall-Brauseschlauch 1/2" x 3/8" x 1750 mm - Platin | 1,00 | 40 |
| 3 | 90 28 22 348 00-08 | Rohr | 1,00 | 40 |
| 4 | 90 17 11 150 00-08 | Halter | 1,00 | 40 |
| 9 | 12 570 970-08 | Schieber - Platin | 1,00 | 80 |
| 7 | 90 17 33 015 00-08 | Griff | 2,00 | 40 |
| 5 | 90 28 22 349 00-08 | Rohr | 1,00 | 40 |
| 6 | 04 17 01 250 00-08 | Anschluss | 1,00 | 40 |
| 2 | 09 23 01 039 90 | Sieb | 1,00 | 2 |
| 1 | 04 12 05 091 00-08 | Brause | 1,00 | 40 |
| 8 | 90 14 20 026 00 90 | Dichtung | 1,00 | 2 |