

Shower Pipe mit Brause-Thermostat ohne Handbrause - Schwarz matt

IMO

34 460 979



Passt zu: IMO, LULU, TARA, LISSÉ, VAIA, META

- Ausladung Standbrause 453 mm
- Kopfbrause: Regenstrahl
- Regenbrause Ø 300 mm
- Regenbrause mit Antikalk-System
- Durchfluss Regenbrause max. 14 l/min (bei 3 Bar)
- Funktion ab: 10 l/min
- Drehumstellung mit Mengenregulierung und Absperrfunktion
- Schubrosetten Ø 70 mm
- Höhe Armatur bis Regenbrause (Unterkante) 1009 mm
- Höhe Armatur bis Oberkante Bogen 1150 mm
- Stichmaß 150 mm ± 13 mm
- Metallbrauseschlauch 1750 mm mit integriertem Verdrehenschutz
- Anschluss 1/2"
- Wandrohr mit Schieber
- Rohrdurchmesser 23,5 mm
- mit Leerlauf-Funktion

Dieser Artikel enthält keine Handbrause!

Eigensicher gegen Rückfließen.

| | | |
|--|---------------------------------|--------------------|
| | Schwarz matt | 34 460 979-33 |
| | Chrom | 34 460 979-00 |
| | Platin gebürstet | 34 460 979-06 |
| | Platin | 34 460 979-08 |
| | Dark Chrome | 34 460 979-19 |
| | Dark Chrome | 34 460 979-19 0010 |
| | Messing gebürstet (23kt Gold) | 34 460 979-28 |
| | Champagne gebürstet (22kt Gold) | 34 460 979-46 |
| | Champagne (22kt Gold) | 34 460 979-47 |
| | Chrom gebürstet | 34 460 979-93 |
| | Dark Platinum gebürstet | 34 460 979-99 |

Benötigtes Zubehör

| | | |
|--|---|--------------------|
| | Handbrause FlowReduce - Schwarz matt | 28 016 979-33 0010 |
|--|---|--------------------|

Benötigtes Zubehör

| | | |
|--|----------------------------------|---------------|
| | Handbrause - Schwarz matt | 28 017 979-33 |
|--|----------------------------------|---------------|

Benötigtes Zubehör

| | | |
|--|----------------------------------|---------------|
| | Handbrause - Schwarz matt | 28 012 979-33 |
|--|----------------------------------|---------------|

Benötigtes Zubehör

| | | |
|--|---|--------------------|
| | Handbrause FlowReduce - Schwarz matt | 28 018 979-33 0010 |
|--|---|--------------------|

Benötigtes Zubehör

| | | |
|--|---|--------------------|
| | Handbrause FlowReduce - Schwarz matt | 28 012 979-33 0010 |
|--|---|--------------------|

Benötigtes Zubehör

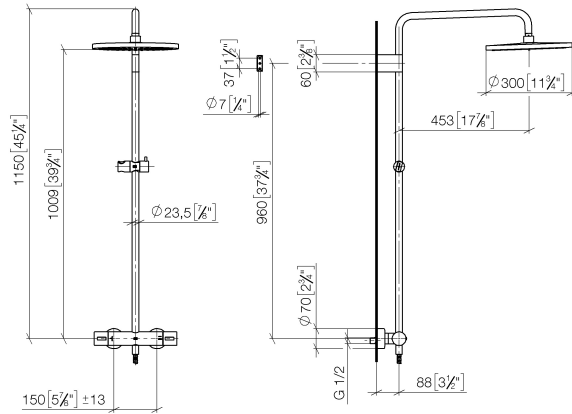
| | | |
|--|----------------------------------|---------------|
| | Handbrause - Schwarz matt | 28 016 979-33 |
|--|----------------------------------|---------------|

Benötigtes Zubehör

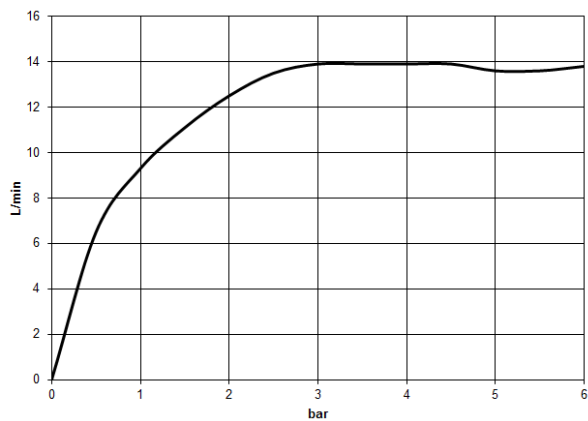
| | | |
|--|----------------------------------|---------------|
| | Handbrause - Schwarz matt | 28 018 979-33 |
|--|----------------------------------|---------------|

34 460 979

mm [inches]
1:10



Durchflussdiagramm



Zertifikate

DVGW_DW-
6509DN0123.

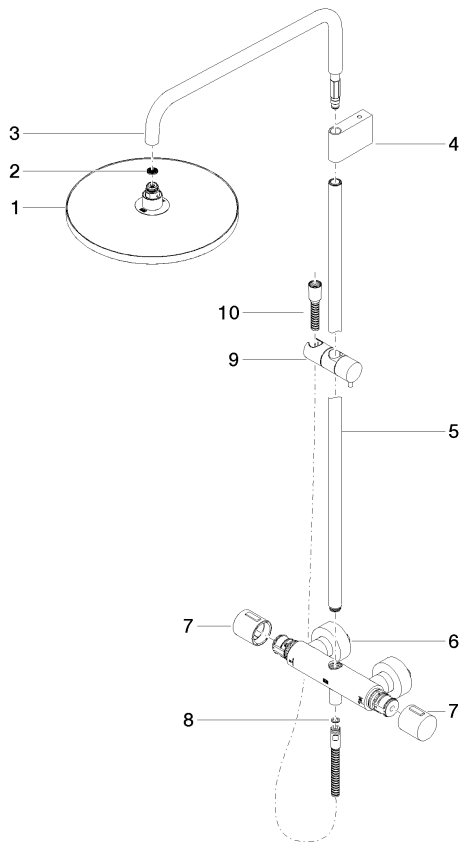
LGA_29987.

Belgaqua_21-032-
27_5.

WRAS_2204013.

34 460 979

Ersatzteile für die
anderen
Oberflächenvarianten
finden Sie hier:
Chrom



Ersatzteilstückliste

| Nr. | Artikelnummer | Benennung | Verbaumenge | Lieferzeit |
|-----|--------------------|--|-------------|------------|
| 1 | 04 12 05 091 00-33 | Brause | 1 | 30 |
| 2 | 09 23 01 039 90 | Sieb | 1 | 2 |
| 3 | 90 28 22 348 00-33 | Rohr | 1 | 30 |
| 4 | 90 17 11 150 00-33 | Halter | 1 | 30 |
| 5 | 90 28 22 349 00-33 | Rohr | 1 | 30 |
| 6 | 04 17 01 250 00-33 | Anschluss | 1 | 30 |
| 7 | 90 17 33 015 00-33 | Griff | 2 | 30 |
| 8 | 90 14 20 026 00 90 | Dichtung | 1 | 2 |
| 9 | 12 570 970-33 | Schieber - Schwarz matt | 1 | 30 |
| 10 | 28 322 970-33 | Metall-Brauseschlauch 1/2" x 3/8" x 1750 mm - Schwarz matt | 1 | 2 |