

35 003 970 90 Produktversion bis 02.10.2019



- DR-Messing, bleifrei
- 2x Anschluss IG 1/2"
- Rohbau-Schutzhaube
- Wasserschutz-Manschette
- Schalldämmung

Nur mit den Endmontagebausätzen 26 024 661-FF /
36 013 660-FF / 36 045 660-FF / 36 013 970-FF / 36
045 970-FF / 36 804 661-FF kombinierbar.

Empfohlenes Zubehör



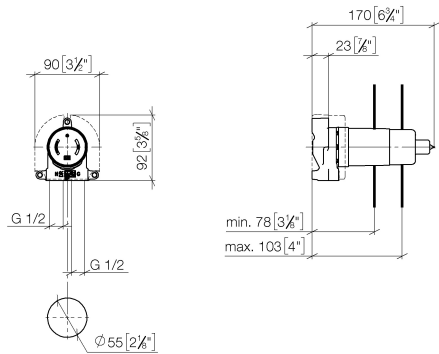
Verlängerung 25 mm -

12 179 970 90

- Nur kombinierbar mit
Endmontagebausatz 36 804 661-FF.

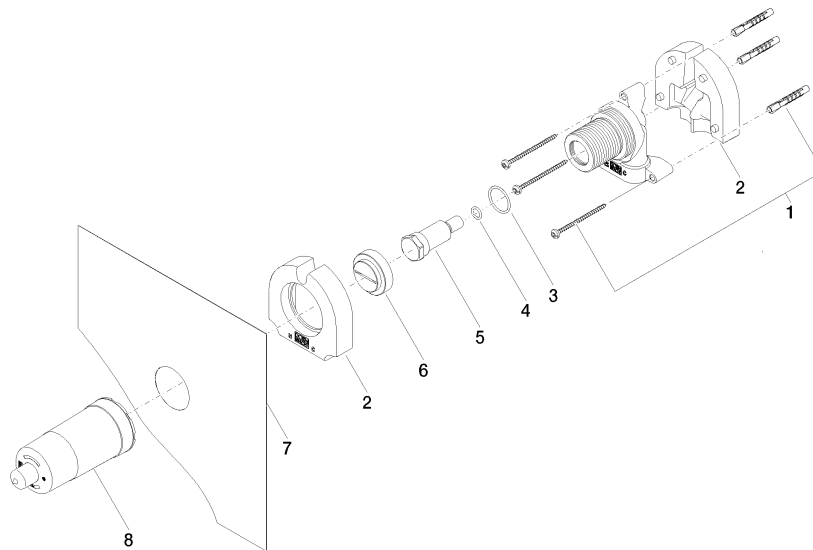
35 003 970 90
Produktversion bis 02.10.2019

mm [inches]



Codes & Standards			
DIN 4109	EN 817	ISO 3822	Scottish Water Byelaws
UK Water Supply Regulations	Ü-Zeichen		

Zertifikate und Nachhaltigkeit		
DVGW_DW-6512DN0	LGA_18	WRAS_2101



Ersatzteilstückliste

Nr.	Artikelnummer	Benennung	Verbaumenge	Lieferzeit
7	04 14 03 079 00 90	Dichtungssatz	1,00	2
1	05 30 31 029 00 90	Befestigungssatz	1,00	2
3	09 14 10 112 90	Dichtung	1,00	2
4	09 14 10 139 90	Dichtung	1,00	2
5	09 31 20 038 90	Stopfen	1,00	2
8	09 21 02 178 90	Kappe	1,00	2
2	09 11 11 019 90	Zubehoer	2,00	2
6	09 20 97 010 90	Kappe	1,00	2