

35 021 970 90



- bleifrei, entzinkungsbeständig
- Sicherungskombination
- 2x Rückflussverhinderer
- 2x Anschluss AG 1/2"
- 3x Abgang IG 1/2"
- Rohbau-Schutzhaube
- Wasserschutz-Manschette
- Schall- und Wärmedämmung
- 2x Vorabspernung
- Stichmaß 60 mm

Empfohlenes Zubehör



xGRID Befestigungssatz für die Integration in den Trockenbau -

12 340 970 90

Benötigtes Zubehör



xGRID Montageschiene 555 mm -

12 360 970 90

Empfohlenes Zubehör



Verlängerung 25 mm -

- für UP-Einhandbatterie Brause und Wanne 36 02X SSS-FF

12 190 970 90

Empfohlenes Zubehör



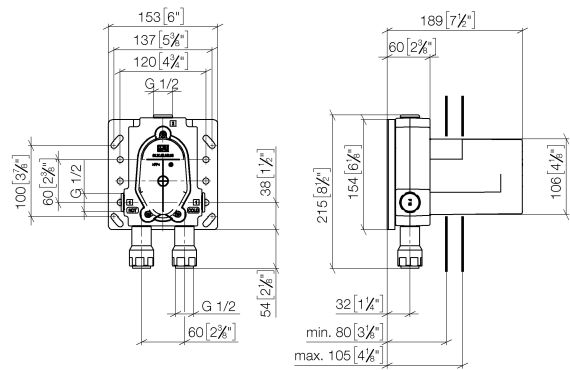
Verlängerung 25 mm -

- für UP-Einhandbatterie Brause und Wanne 36 12X SSS-FF

12 191 970 90

35 021 970 90

mm [inches]

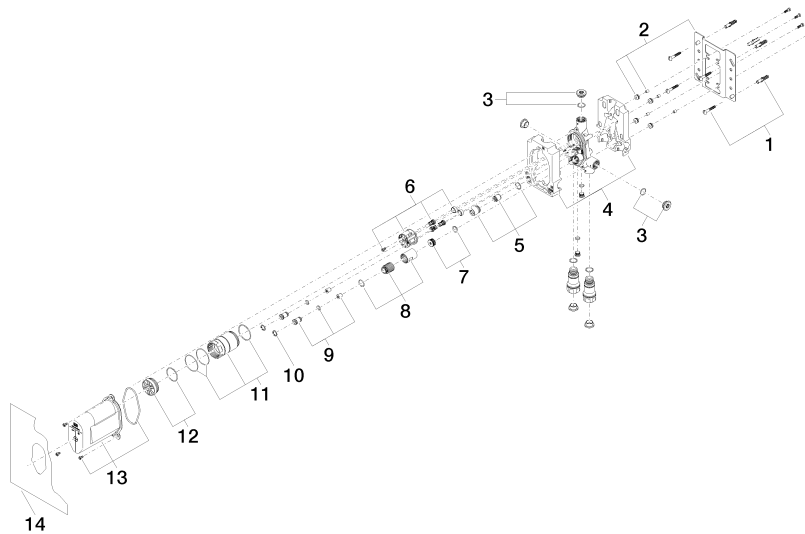


Codes & Standards

DIN 4109	EN 1717	EN 817	ISO 3822
Scottish Water Byelaws	UK Water Supply Regulations	Ü-Zeichen	

Zertifikate und Nachhaltigkeit

DVGW_DW-6512DN0	Belgaqua_21-385-27	LGA_19	WRAS_2207
-----------------	--------------------	--------	-----------



Ersatzteilstückliste

Nr.	Artikelnummer	Benennung	Verbaumenge	Lieferzeit
6	90 18 40 151 00 90	Einsatz	1,00	2
13	90 21 02 148 00 90	Kappe	1,00	2
5	90 17 01 188 00 90	Einsatz	1,00	2
14	04 14 03 155 00 90	Dichtungssatz	1,00	2
8	90 17 01 189 00 90	Huelse	1,00	2
3	04 31 20 006 00 90	Stopfen	2,00	2
4	09 11 11 058 90	Zubehoer	1,00	2
7	90 31 20 098 00 90	Stopfen	1,00	2
2	04 17 20 128 00 90	Halter	1,00	2
10	09 16 01 014 90	Ring	2,00	2
9	04 24 03 223 00 90	Einsatz	2,00	2
11	90 17 01 187 00 90	Huelse	1,00	2
1	04 30 31 024 01 90	Befestigungssatz	2,00	2
12	04 31 20 100 00 90	Stopfen	1,00	2