



- Bausatz-Vormontage
- 2x Anschluss IG 1/2"
- flächenbündiger Reflexionskasten Ø 360 mm RAL 9003 signalweiß
- Zur gleichzeitigen Ansteuerung der Strahlarten empfehlen wir das xTool Thermostatmodul

Separate LED Power Supply

Input LED Power Supply

- Elektroanschluss: 100-240 V AC, 50-60 Hz, 20 Watt

Output LED Power Supply

- 12 V DC (CV)

Output Specification LED Power Supply

- SELV (Safety Extra Low Voltage)
- Class 2

Spannungsversorgung Deckenmodul

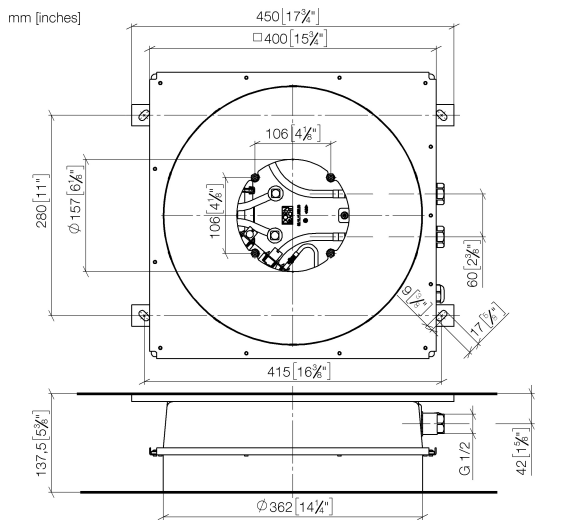
- 12 V DC (CV)
- Anschlussleitung 7 m

Ansteuerung

- ZigBee Light Link RGBW-Controller
- Bauseits vorzusehen: Zigbee Gateway
- Nicht zur Verwendung im Außenbereich geeignet.
- Nicht zur Verwendung im Dampfbad geeignet.
- Nicht zur Verwendung in chlor- oder salzhaltiger Umgebung geeignet.
- Beachten Sie die Vorschriften zu den Schutzbereichen gemäß DIN VDE 0100, Teil 701 (IEC 60364-7-701).
- Dornbracht empfiehlt, einen Systemintegrator hinzuzuziehen.

Bausatzvormontage für Dreizeige-Umstellung enthalten

35 034 970 90 Produktversion ab 01.04.2022



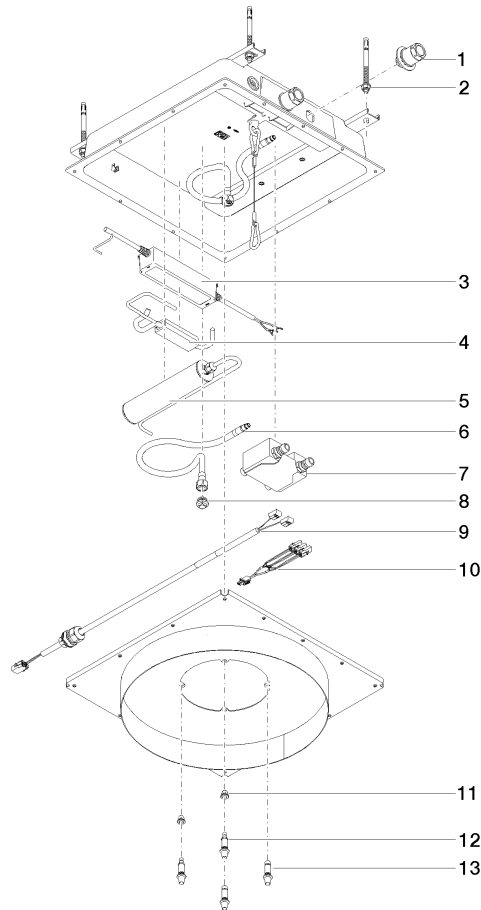
Codes & Standards

Scottish Water Byelaws

UK Water Supply Regulations

Zertifikate und Nachhaltigkeit

WRAS_240502



Ersatzteilstückliste

Nr.	Artikelnummer	Benennung	Verbaumenge	Lieferzeit
13	90 30 01 215 00 90	Befestigungssatz	2,00	2
12	90 30 01 215 01 90	Befestigungssatz	2,00	2
4	90 10 01 214 00 90	Elektrozubehoer	1,00	2
5	90 10 01 211 00 90	Elektrozubehoer	2,00	2
6	04 30 04 097 00 90	Schlauch	2,00	60
2	04 30 35 008 00 90	Befestigungssatz	1,00	2
1	90 24 03 305 00 90	Befestigungssatz	2,00	2
9	90 10 01 228 00 90	Elektrozubehoer	1,00	2
7	90 30 01 216 10 90	Serviceset Entlueftung	1,00	2
8	09 31 20 042 90	Stopfen	2,00	2
10	90 10 01 229 00 90	Elektrozubehoer	1,00	2
11	90 14 03 189 00 90	Stopfen	1,00	2
3	90 10 01 212 00 90	Elektrozubehoer	1,00	2