

UP-Deckeneinbaukasten für Deckenanbindung mit Licht -

35 042 970 90 Produktversion ab 4/1/2022



- Bausatz-Vormontage
- 2x Anschluss IG 1/2"

Separate LED Power Supply

Input LED Power Supply

- Input 100-240V AC 50-60Hz

Output LED Power Supply

- 350 mA (CC)

Output Specification LED Power Supply

- SELV (Safety Extra Low Voltage)
- Class 2

Spannungsversorgung Deckenmodul

- 350 mA (CC)
- Anschlussleitung 7 m
- Bauseits vorzusehen: Lichtschalter

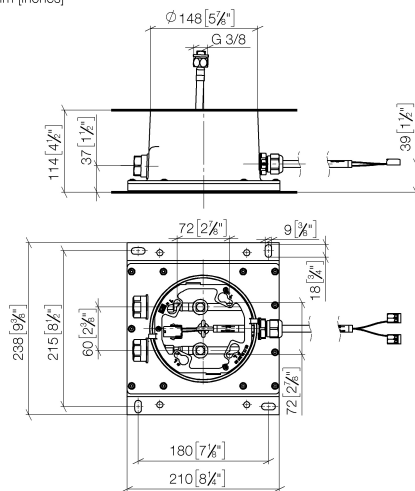
Umgebung

- Nicht zur Verwendung im Außenbereich geeignet.
- Nicht zur Verwendung im Dampfbad geeignet.
- Nicht zur Verwendung in chlor- oder salzhaltiger Umgebung geeignet.
- Beachten Sie die Vorschriften zu den Schutzbereichen gemäß DIN VDE 0100, Teil 701 (IEC 60364-7-701).

UP-Deckeneinbaukasten für Deckenanbindung mit Licht -

35 042 970 90 Produktversion ab 4/1/2022

mm [inches]



Codes & Standards

Scottish Water
Byelaws

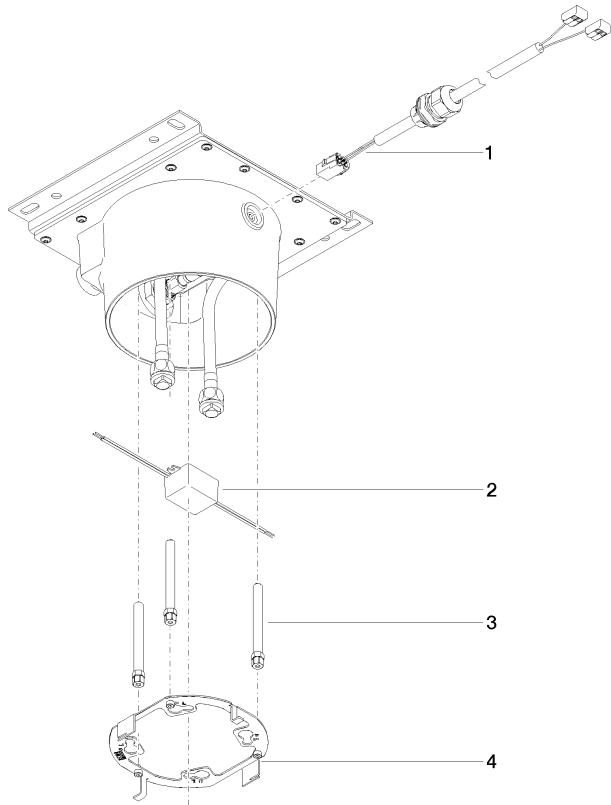
UK Water Supply
Regulations

Zertifikate

WRAS_240502

UP-Deckeneinbaukasten für Deckenanbindung mit Licht -

35 042 970 90 Produktversion ab 4/1/2022



Ersatzteilstückliste

Nr.	Artikelnummer	Benennung	Verbaumenge	Lieferzeit
1	90 10 01 227 00 90	Elektrozubehoer	1	2
2	90 10 01 257 00 90	Elektrozubehoer	1	2
3	90 30 30 208 00 90	Schraube	1	2
4	90 17 20 239 00 90	Flansch	1	2