


35 050 970 90



- DR-Messing, bleifrei
- 2x Anschluss IG 1/2"
- Rohbau-Schutzhaube
- Wasserschutz-Manschette
- Schalldämmung

Empfohlenes Zubehör

	Verlängerung 25 mm -	12 055 970 90
---	-----------------------------	---------------

Empfohlenes Zubehör

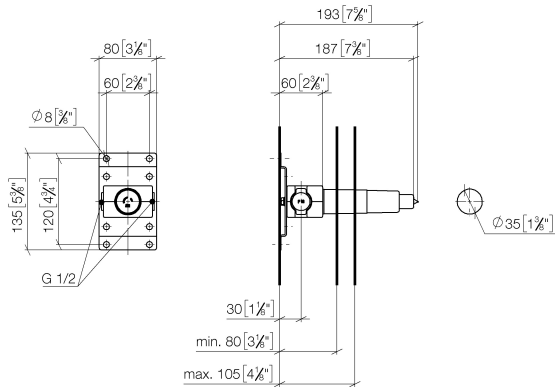
	Rosette - Chrom • mit eckiger Rosette	12 720 980-00
---	---	---------------

Empfohlenes Zubehör

	Rosette - Chrom • mit runder Rosette	12 720 660-00
---	--	---------------

35 050 970 90

mm [inches]



Codes & Standards

EN 817

Scottish Water
Byelaws

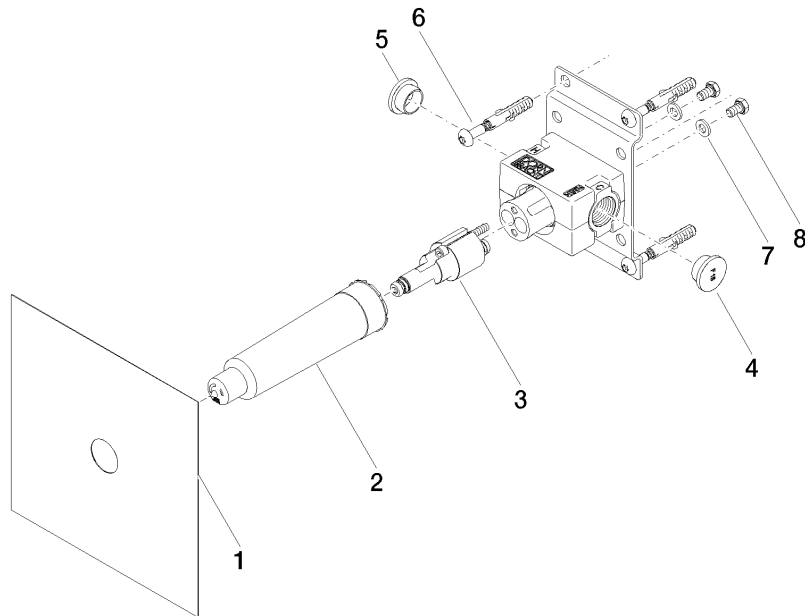
UK Water Supply
Regulations

Zertifikate und Nachhaltigkeit

DVGW_DW-
6512DN0

WRAS_2101

WRAS_2011



Ersatzteilstückliste

Nr.	Artikelnummer	Benennung	Verbaumenge	Lieferzeit
2	09 21 02 173 90	Kappe	1,00	2
7	09 30 11 144 90	Scheibe	2,00	2
6	04 30 31 024 01 90	Befestigungssatz	2,00	2
3	90 31 20 116 00 90	Stopfen	1,00	2
4	09 31 20 094 90	Stopfen	1,00	2
5	09 31 20 093 90	Stopfen	1,00	2
8	09 30 30 049 90	Schraube	2,00	2
1	04 14 03 072 01 90	Dichtungssatz	1,00	2