

## eSET Touchfree Waschtischbatterie mit Temperatureinstellung zur Kombination mit Standarmaturen -

---

35 740 970 90 Produktversion ab 7/3/2017



- bleifrei
- 2x Rückflussverhinderer
- 2x Anschluss AG 1/2"
- Abgang mit Druckschlauch
- Aufputz-Montage

Kombinierbar mit Ausläufen der Serien Vaia, Lissé, CL.1, IMO, Tara., Tara Logic, Meta.02, Deque, Supernova, Symetrics, LULU, MEM.

Nicht kombinierbar mit Ausläufen mit Zugstangen-Ablaufgarnitur. Bitte kombinieren Sie Art.-Nr. 10 126 970-FF

Nicht geeignet zur Kombination mit Stahlbecken.

Weitere Serien und Oberflächen auf Anfrage (x-tra Service)

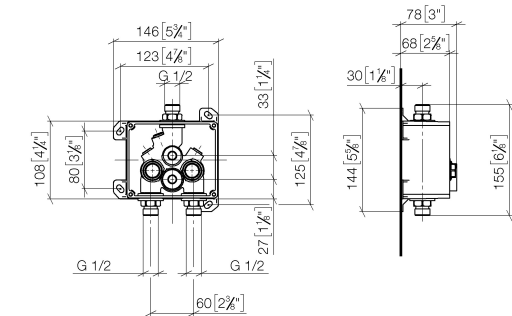
**ACHTUNG:** Elektronikartikel werden separat konditioniert.

eSET Touchfree Waschtishbatterie mit Temperatureinstellung zur Kombination mit Standarmaturen -

35 740 970 90

Produktversion ab 7/3/2017

mm [inches]



Codes & Standards

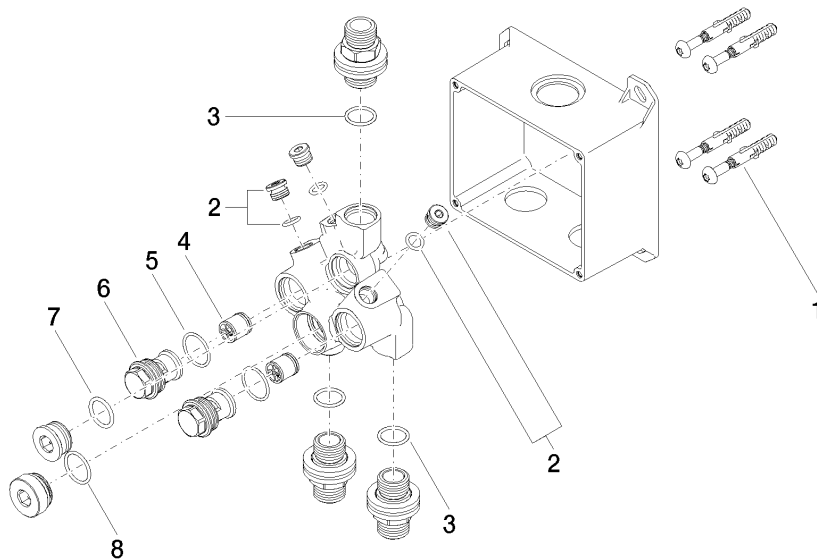
DIN 4109	EN 1717	ISO 3822	Scottish Water Byelaws
UK Water Supply Regulations	Ü-Zeichen		

Zertifikate

LGA_29	WRAS_1906	Belgaqua_23-210-2
--------	-----------	-------------------

## eSET Touchfree Waschtiszbatterie mit Temperatureinstellung zur Kombination mit Standarmaturen -

35 740 970 90 Produktversion ab 7/3/2017



### Ersatzteilstückliste

Nr.	Artikelnummer	Benennung	Verbaumenge	Lieferzeit
1	04 30 31 024 01 90	Befestigungssatz	2	2
2	04 31 20 039 11 90	Stopfen	3	2
3	90 14 10 010 00 90	Dichtung	3	2
4	90 23 01 040 00 90	Rueckflussverhinderer	2	2
5	90 14 10 056 00 90	Dichtung	2	2
6	09 24 03 219 90	Nippel	2	2
7	09 14 10 117 90	Dichtung	1	2
8	09 14 10 031 90	Dichtung	1	2