

eSET Touchfree Waschtischbatterie ohne Temperatureinstellung zur Kombination mit Wandarmaturen -

35 743 970 90 Produktversion ab 7/3/2017



- bleifrei
- 1x Rückflussverhinderer
- 1x Anschluss AG 1/2"
- Rohbau-Schutzhaube
- 1x Vorabsperrung
- Unterputz-Montage
- Min. Einbautiefe 90 mm
- Max. Einbautiefe 125 mm

Kombinierbar mit Ausläufen der Serien Vaia, Lissé, CL.1, IMO, Tara., Tara Logic, Meta.02, Deque, Supernova, Symetrics, LULU, MEM.

Nicht kombinierbar mit Ausläufen mit Zugstangen-Ablaufgarnitur. Bitte kombinieren Sie Art.-Nr. 10 126 970-FF

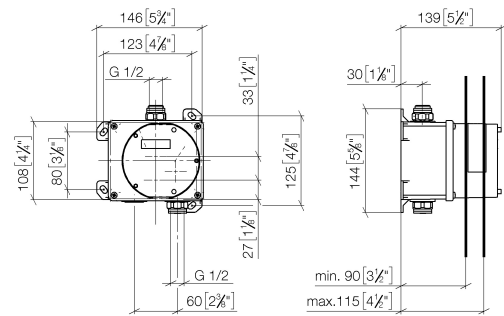
Weitere Serien und Oberflächen auf Anfrage (x-tra Service)

ACHTUNG: Elektronikartikel werden separat konditioniert.



eSET Touchfree Waschtiszbatterie ohne Temperatureinstellung zur Kombination mit Wandarmaturen -

35 743 970 90 Produktversion ab 7/3/2017
mm [inches]



Codes & Standards

DIN 4109	ISO 3822	Scottish Water Byelaws	UK Water Supply Regulations
----------	----------	---------------------------	--------------------------------

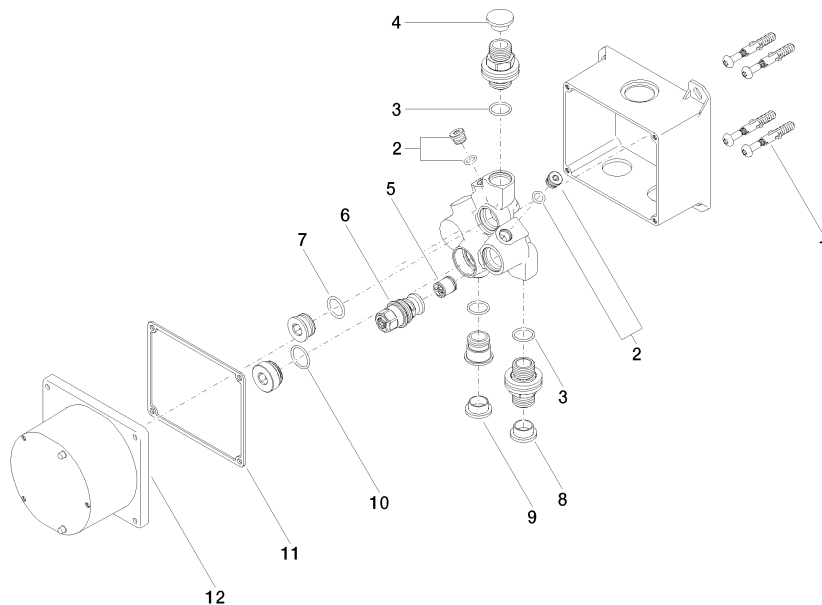
Ü-Zeichen

Zertifikate

WRAS_1906	LGA_29
-----------	--------

eSET Touchfree Waschtiszbatterie ohne Temperatureinstellung zur Kombination mit Wandarmaturen -

35 743 970 90 Produktversion ab 7/3/2017



Ersatzteilstückliste

Nr.	Artikelnummer	Benennung	Verbaumenge	Lieferzeit
1	04 30 31 024 01 90	Befestigungssatz	2	2
2	04 31 20 039 11 90	Stopfen	2	2
3	90 14 10 010 00 90	Dichtung	3	2
4	09 31 20 092 90	Stopfen	1	2
5	90 23 01 040 00 90	Rueckflussverhinderer	1	2
6	04 29 05 031 01 90	Einsatz	1	2
7	09 14 10 117 90	Dichtung	1	2
8	09 31 20 094 90	Stopfen	1	2
9	09 31 20 093 90	Stopfen	1	2
10	09 14 10 031 90	Dichtung	1	2
11	09 14 03 103 90	Dichtung	1	2
12	09 11 11 011 90	Deckel	1	2