

## UP-Wand-Einhandbatterie -

35 860 970 90 Produktversion ab 11/11/2021



- 2x Anschluss IG 1/2"
- 1x Abgang IG 1/2" für Wandauslauf
- 1x Abgang IG 1/2"
- 2x Rohbau-Schutzhauben
- Wasserschutz-Manschette
- Schalldämmung
- Stichmaß 100 mm

### Empfohlenes Zubehör



**Verlängerung 20 mm -** 12 870 970 90  
 • Nur mit den Endmontagebausätzen  
 36 86X 664-FF.

### Empfohlenes Zubehör



**Verlängerung 20 mm -** 12 869 970 90  
 • Nicht geeignet zur Kombination mit  
 META PURE (36 86X 664-FF).

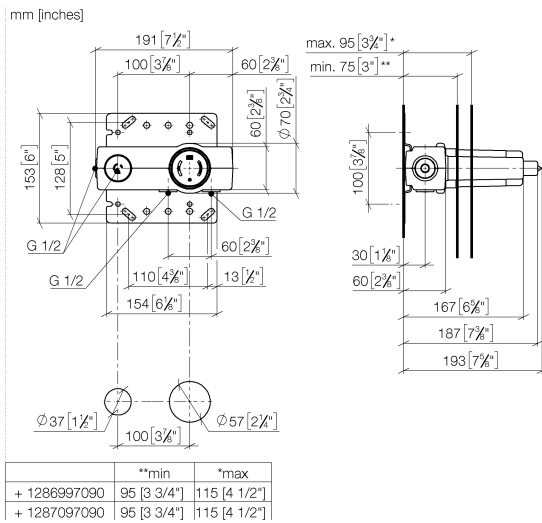
### Empfohlenes Zubehör



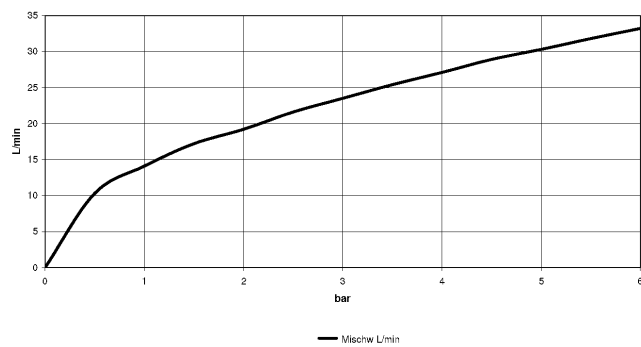
**Adapter für vertauschte  
 Wasseranschlüsse -** 12 880 970 90  
 • Nicht geeignet zur Kombination mit  
 META PURE (36 86X 664-FF).

## UP-Wand-Einhandbatterie -

35 860 970 90 Produktversion ab 11/11/2021



## Durchflussdiagramm



## Codes & Standards

EN 817

# Scottish Water Byelaws

UK Water Supply Regulations

XP P 41-280



UP-Wand-Einhandbatterie -

---

35 860 970 90   Produktversion ab 11/11/2021

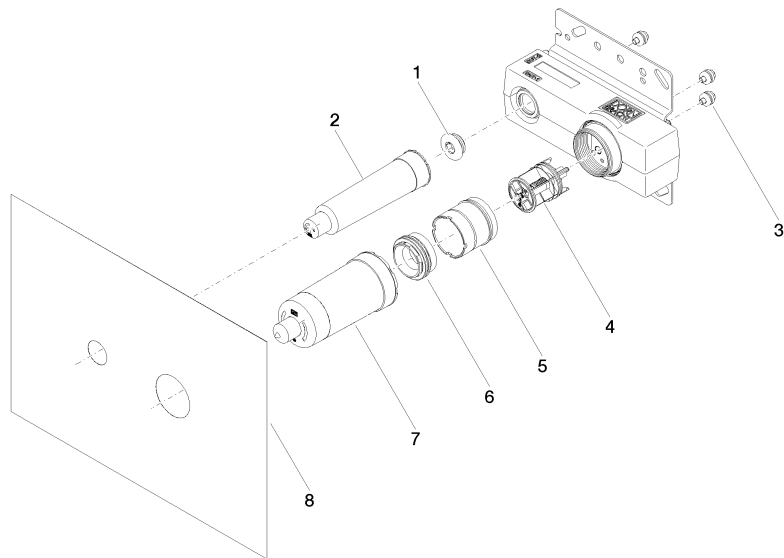
Zertifikate

---

WRAS_2010	ACS_21 ACC LY	DVGW_DW- 6512DN0	WRAS_2107
-----------	---------------	---------------------	-----------

# UP-Wand-Einhandbatterie -

35 860 970 90    Produktversion ab 11/11/2021



## Ersatzteilstückliste

Nr.	Artikelnummer	Benennung	Verbaumenge	Lieferzeit
1	04 31 20 006 00 90	Stopfen	1	2
2	09 21 02 182 90	Kappe	1	2
3	90 23 01 091 00 90	Set	3	2
4	90 31 20 107 00 90	Stopfen	1	2
5	90 17 01 238 00 90	Hülse	1	2
6	90 24 04 349 00 90	Verschraubung	1	2
7	09 21 02 176 90	Kappe	1	60
8	04 14 03 074 01 90	Dichtungssatz	1	2