

UP-Einhandbatterie mit integriertem Brauseanschluss mit Duschgarnitur ohne Handbrause - Platin

IMO

36 013 970



Passt zu: IMO, MEM, CL.1

- Abdeckplatte 80 x 80 mm
- Metallbrauseschlauch 1750 mm mit integriertem Verdrehenschutz
- Wandrohr mit Schieber
- Rohrdurchmesser 18 mm

Dieser Artikel enthält keine Handbrause!

Eigensicher gegen Rückfließen.

Artikel nicht verlängerbar, bitte unbedingt Einbautiefe beachten!

Dieser Artikel enthält keine Handbrause!

Eigensicher gegen Rückfließen.

Artikel nicht verlängerbar, bitte unbedingt Einbautiefe beachten!

	Platin	36 013 970-08
	Chrom	36 013 970-00
	Platin gebürstet	36 013 970-06
	Dark Chrome	36 013 970-19
	Messing gebürstet (23kt Gold)	36 013 970-28
	Schwarz matt	36 013 970-33
	Champagne gebürstet (22kt Gold)	36 013 970-46
	Champagne (22kt Gold)	36 013 970-47
	Chrom gebürstet	36 013 970-93
	Dark Platinum gebürstet	36 013 970-99

Benötigtes Zubehör

UP-Wandbefestigung -

35 003 970 90

- Max. Einbautiefe 103 mm
- Min. Einbautiefe 78 mm



Benötigtes Zubehör

Handbrause FlowReduce - Platin

28 012 979-08 0010



Benötigtes Zubehör

Handbrause - Platin

28 012 979-08



Benötigtes Zubehör

Handbrause - Platin

28 018 979-08



Benötigtes Zubehör

SERIENNEUTRAL Handbrause - Platin

28 029 979-08 0010



Benötigtes Zubehör

SERIENNEUTRAL Handbrause - Platin

28 027 979-08 0010



Benötigtes Zubehör

Handbrause - Platin

28 017 979-08



Benötigtes Zubehör

Handbrause - Platin

28 016 979-08



Benötigtes Zubehör

Handbrause FlowReduce - Platin

28 016 979-08 0010



Benötigtes Zubehör

Handbrause FlowReduce - Platin

28 018 979-08 0010



Benötigtes Zubehör

SERIENNEUTRAL Handbrause - Platin

28 029 979-08



Benötigtes Zubehör

SERIENNEUTRAL Handbrause - Platin

28 025 979-08 0010

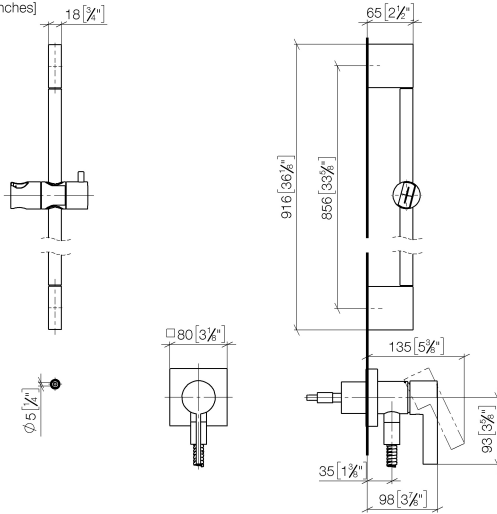


UP-Einhandbatterie mit integriertem Brauseanschluss mit Duschgarnitur ohne Handbrause - Platin

IMO

36 013 970

mm [inches]



Codes & Standards

DIN 4109

EN 1717

ISO 3822

Scottish Water
Byelaws

UK Water Supply
Regulations

Ü-Zeichen

Zertifikate

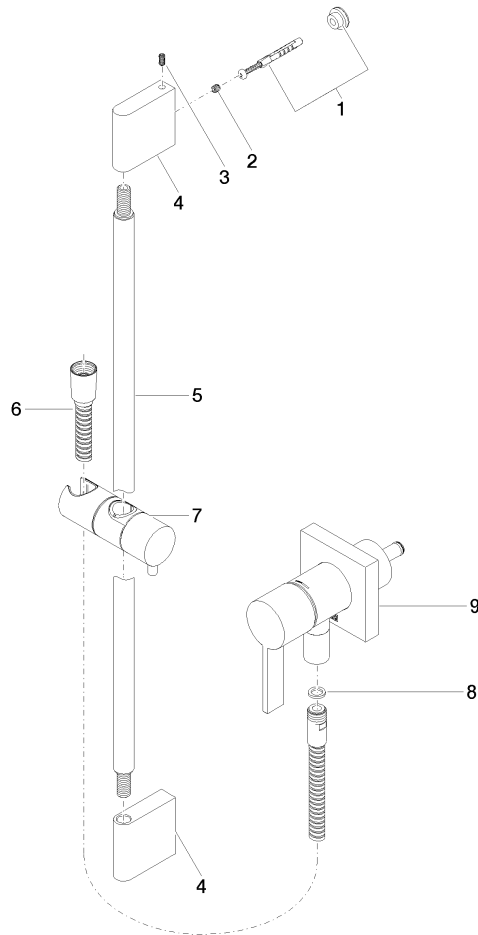
Belgaqua_21-025-2 LGA_29

WRAS_2011

UP-Einhandbatterie mit integriertem Brauseanschluss mit Duschgarnitur ohne Handbrause - Platin

IMO

36 013 970





UP-Einhandbatterie mit integriertem Brauseanschluss mit Duschgarnitur ohne
Handbrause - Platin

IMO

36 013 970

Ersatzteilstückliste

Nr.	Artikelnummer	Benennung	Verbaumenge	Lieferzeit
	05 17 20 726 02 90	Befestigungssatz	12	2