

UP-Einhandbatterie mit Abdeckplatte mit integriertem Brauseanschluss -
Bronze gebürstet

SERIENSPEZIFISC
,,

36 046 660 Produktversion ab 01.04.2024



- Abdeckplatte Ø 80 mm
- Eigensicher gegen Rückfließen.

	Bronze gebürstet	36 046 660-42
	Chrom	36 046 660-00
	Platin gebürstet	36 046 660-06
	Platin	36 046 660-08
	Dark Chrome	36 046 660-19
	Messing gebürstet (23kt Gold)	36 046 660-28
	Schwarz matt	36 046 660-33
	Dark Brass gebürstet	36 046 660-39
	Champagne gebürstet (22kt Gold)	36 046 660-46
	Champagne (22kt Gold)	36 046 660-47
	Chrom gebürstet	36 046 660-93
	Dark Platinum gebürstet	36 046 660-99

UP-Einhandbatterie mit Abdeckplatte mit integriertem Brauseanschluss - Bronze gebürstet

SERIENSPEZIFISC
,,

36 046 660 Produktversion ab 01.04.2024
mm [inches]



Durchflussdiagramm



Codes & Standards

DIN 4109

ISO 3822

Ü-Zeichen



UP-Einhandbatterie mit Abdeckplatte mit integriertem Brauseanschluss - Bronze gebürstet

SERIENSPEZIFISC
,,

36 046 660 Produktversion ab 01.04.2024

Zertifikate und Nachhaltigkeit

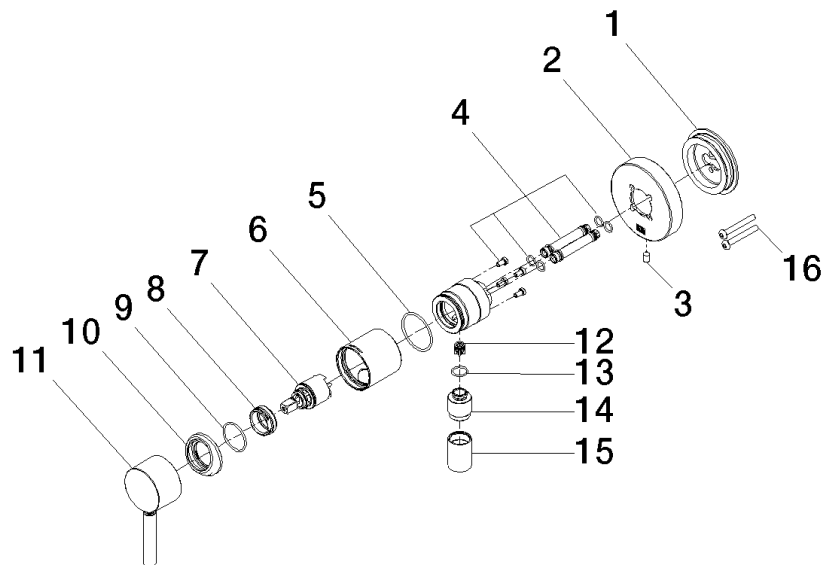
LGA_38

UP-Einhandbatterie mit Abdeckplatte mit integriertem Brauseanschluss - Bronze gebürstet

SERIENSPEZIFISC
,,

36 046 660 Produktversion ab 01.04.2024

Ersatzteile für die
anderen
Oberflächenvarianten
finden Sie hier:
Chrom



Ersatzteilstückliste

Nr.	Artikelnummer	Benennung	Verbaumenge	Lieferzeit
16	90 30 30 229 00 90	Schraube	2,00	2
2	90 27 66 023 00-42	Rosette	1,00	30
5	09 14 10 111 90	Dichtung	1,00	2
8	09 24 04 266 90	Mutter	1,00	2
14	09 24 03 281-42	Nippel	1,00	60
15	90 21 02 069 00-42	Haube	1,00	30
11	90 20 66 006 00-42	Griff	1,00	30
1	90 30 11 232 00 90	Scheibe	1,00	2
7	90 15 05 044 00 90	Kartusche	1,00	2
12	09 23 01 131 90	Rueckflussverhinderer	1,00	2
10	09 28 30 041-42	Haube	1,00	60
3	09 31 11 144 90	Stift	1,00	2
13	90 14 10 021 00 90	Dichtung	1,00	2
6	90 18 40 320 00-42	Hülse	1,00	30
4	90 24 01 046 00 90	Anschluss	2,00	2
9	09 14 10 120 90	Dichtung	1,00	2