



UP-Einhandbatterie mit integriertem Brauseanschluss - Messing gebürstet (23kt Gold)

SERIENNEUTRAL

36 050 970 Produktversion ab 01.10.2023



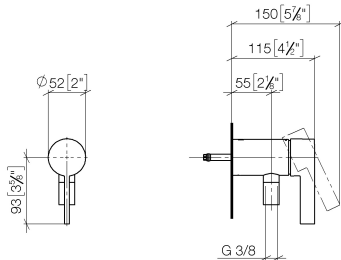
- ohne Rosette
- Eigensicher gegen Rückfließen.**
- Eigensicher gegen Rückfließen.

	Messing gebürstet (23kt Gold)	36 050 970-28
	Chrom	36 050 970-00
	Platin gebürstet	36 050 970-06
	Platin	36 050 970-08
	Dark Brass matt	36 050 970-16
	Dark Chrome	36 050 970-19
	Light Gold	36 050 970-26
	Light Gold gebürstet	36 050 970-27
	Schwarz matt	36 050 970-33
	Bronze gebürstet	36 050 970-42
	Champagne gebürstet (22kt Gold)	36 050 970-46
	Champagne (22kt Gold)	36 050 970-47
	Chrom gebürstet	36 050 970-93
	Dark Platinum gebürstet	36 050 970-99

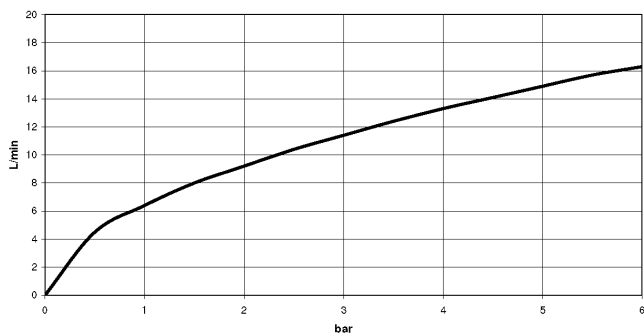
Benötigtes Zubehör

- UP-Wandbefestigung -** 35 050 970 90
- Min. Einbautiefe 80 mm
 - Max. Einbautiefe 105 mm





Durchflussdiagramm



Codes & Standards

DIN 4109

EN 1717

ISO 3822

Scottish Water
Byelaws

UK Water Supply
Regulations

Ü-Zeichen



UP-Einhandbatterie mit integriertem Brauseanschluss - Messing gebürstet (23kt Gold)

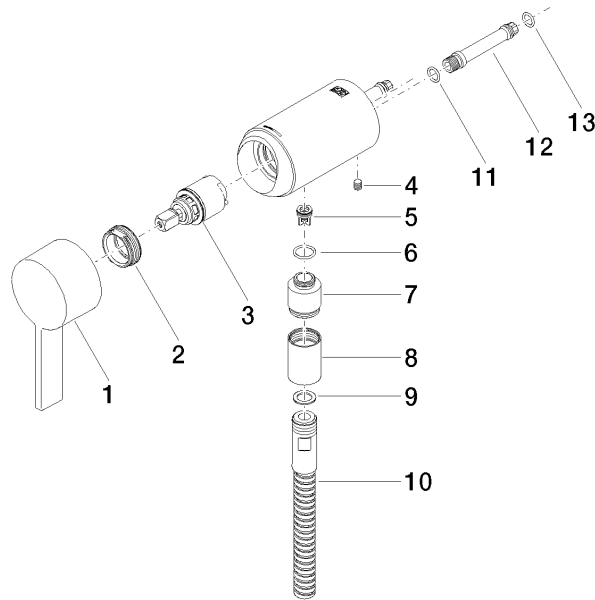
SERIENNEUTRAL

36 050 970 Produktversion ab 01.10.2023

Zertifikate und Nachhaltigkeit

Belgaqua_21-025-2 WRAS_2011

LGA_29



Ersatzteilstückliste

Nr.	Artikelnummer	Benennung	Verbaumenge	Lieferzeit
4	09 31 11 004 90	Stift	1,00	60
12	09 18 40 230 90	Anschluss	1,00	2
2	09 24 04 266 90	Mutter	1,00	2
6	09 14 10 213 90	Dichtung	1,00	2
13	09 14 10 061 90	Dichtung	1,00	2
7	09 24 03 281-28	Nippel	1,00	20
1	90 20 97 064 00-28	Griff	1,00	20
5	09 23 01 131 90	Rueckflussverhinderer	1,00	2
10	28 322 970-28	Metall-Brauseschlauch 1/2" x 3/8" x 1750 mm - Messing gebürstet (23kt Gold)	1,00	20
8	90 21 02 069 00-28	Haube	1,00	20
9	90 14 20 026 00 90	Dichtung	1,00	2
11	90 14 10 060 00 90	Dichtung	1,00	2
3	90 15 05 044 04 90	Kartusche	1,00	2