

UP-Einhandbatterie mit Abdeckplatte - Chrom gebürstet

36 060 660    Produktversion ab 6/29/2020

- Abdeckplatte Ø 78 mm



	Chrom gebürstet	36 060 660-93
	Chrom	36 060 660-00
	Platin gebürstet	36 060 660-06
	Platin	36 060 660-08
	Dark Chrome	36 060 660-19
	Light Gold	36 060 660-26
	Light Gold gebürstet	36 060 660-27
	Messing gebürstet (23kt Gold)	36 060 660-28
	Schwarz matt	36 060 660-33
	Bronze gebürstet	36 060 660-42
	Champagne gebürstet (22kt Gold)	36 060 660-46
	Champagne (22kt Gold)	36 060 660-47
	Dark Platinum gebürstet	36 060 660-99

Benötigtes Zubehör

- UP-Wand-Einhandbatterie -

- Min. Einbautiefe mm
  - Max. Einbautiefe mm

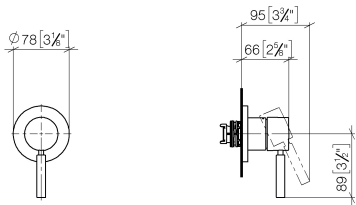
35 860 970 90



UP-Einhandbatterie mit Abdeckplatte - Chrom gebürstet

36 060 660    Produktversion ab 6/29/2020

mm [inches]

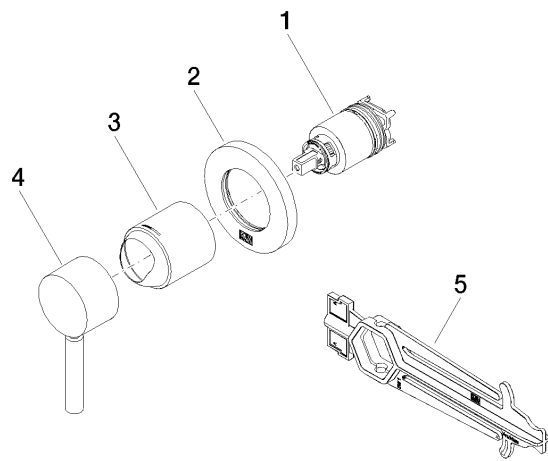


Codes & Standards			
DIN 4109	ISO 3822	Scottish Water Byelaws	UK Water Supply Regulations
Ü-Zeichen			

Zertifikate	
WRAS_2107	LGA_29

# UP-Einhandbatterie mit Abdeckplatte - Chrom gebürstet

36 060 660    Produktversion ab 6/29/2020



## Ersatzteilstückliste

Nr.	Artikelnummer	Benennung	Verbaumenge	Lieferzeit
1	90 15 05 064 01 90	Kartusche	1	2
2	90 27 66 009 00-93	Rosette	1	20
3	09 11 02 293-93	Haube	1	20
4	90 20 66 006 00-93	Griff	1	20
5	90 30 09 064 00 90	Schluessel	1	2