

UP-Einhandbatterie mit Abdeckplatte - Platin gebürstet

SERIENSPEZIFISC

36 060 670 Produktversion ab 01.06.2024



- Abdeckplatte 80 x 80 mm

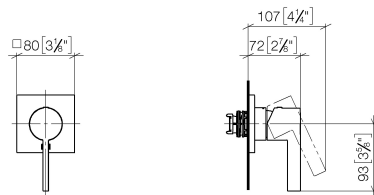
	Platin gebürstet	36 060 670-06
	Chrom	36 060 670-00
	Platin	36 060 670-08
	Dark Chrome	36 060 670-19
	Light Gold gebürstet	36 060 670-27
	Messing gebürstet (23kt Gold)	36 060 670-28
	Schwarz matt	36 060 670-33
	Dark Brass gebürstet	36 060 670-39
	Champagne gebürstet (22kt Gold)	36 060 670-46
	Champagne (22kt Gold)	36 060 670-47
	Chrom gebürstet	36 060 670-93
	Dark Platinum gebürstet	36 060 670-99

Benötigtes Zubehör

- UP-Wand-Einhandbatterie -** 35 860 970 90
- Min. Einbautiefe 80 mm
 - Max. Einbautiefe 95 mm



mm [inches]



Durchflussdiagramm



Codes & Standards

DIN 4109

ISO 3822

Scottish Water
Byelaws

UK Water Supply
Regulations

Ü-Zeichen



UP-Einhandbatterie mit Abdeckplatte - Platin gebürstet

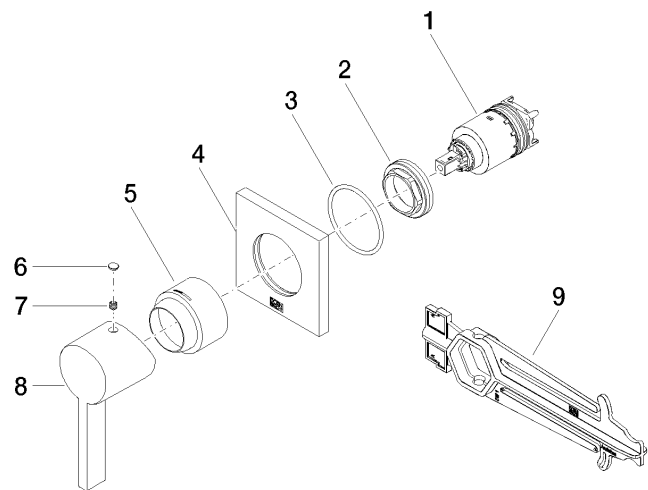
SERIENSPEZIFISC

36 060 670 Produktversion ab 01.06.2024

Zertifikate und Nachhaltigkeit

WRAS_2107

LGA_29



Ersatzteilstückliste

Nr.	Artikelnummer	Benennung	Verbaumenge	Lieferzeit
4	09 27 78 048-06	Rosette	1,00	10
6	90 31 20 087 00-06	Stopfen	1,00	10
5	09 11 02 530-06	Haube	1,00	10
8	09 20 67 004-06	Griff	1,00	10
1	90 15 05 064 01 90	Kartusche	1,00	2
2	09 24 04 105 90	Mutter	1,00	2
3	90 14 10 049 00 90	Dichtung	1,00	2
7	90 31 11 112 00 90	Stift	1,00	2
9	90 30 09 064 00 90	Schlüssel	1,00	2