

UP-Einhandbatterie mit Abdeckplatte - Platin








IMO

36 060 670

- Abdeckplatte 80 x 80 mm



Passt zu: IMO, MEM, CL.1, CYO

	Platin	36 060 670-08
	Chrom	36 060 670-00
	Platin gebürstet	36 060 670-06
	Dark Chrome	36 060 670-19
	Light Gold gebürstet	36 060 670-27
	Messing gebürstet (23kt Gold)	36 060 670-28
	Schwarz matt	36 060 670-33
	Champagne gebürstet (22kt Gold)	36 060 670-46
	Champagne (22kt Gold)	36 060 670-47
	Chrom gebürstet	36 060 670-93
	Dark Platinum gebürstet	36 060 670-99

Benötigtes Zubehör

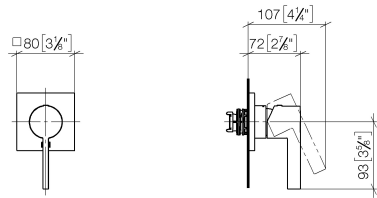


- UP-Wand-Einhandbatterie -

35 860 970 90
- Max. Einbautiefe 95 mm
 - Min. Einbautiefe 80 mm

36 060 670

mm [inches]



Codes & Standards

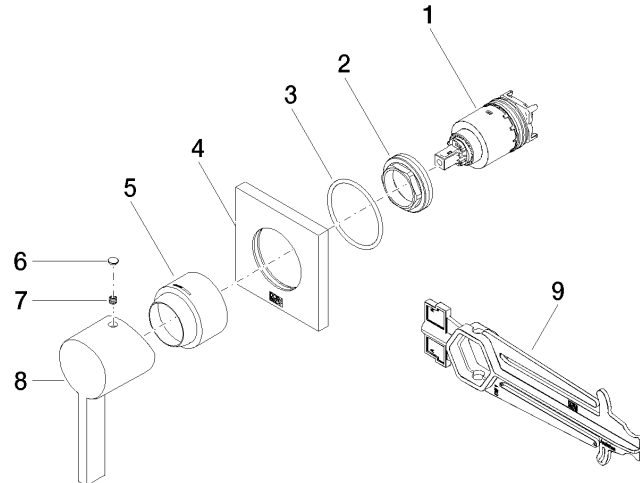
DIN 4109	ISO 3822	Scottish Water Byelaws	UK Water Supply Regulations
----------	----------	---------------------------	--------------------------------

Ü-Zeichen

Zertifikate

WRAS_2107	LGA_29
-----------	--------

Produktversion ab 6/1/2024





UP-Einhandbatterie mit Abdeckplatte - Platin

IMO

36 060 670

Ersatzteilstückliste

Produktversion ab 6/1/2024

Nr.	Artikelnummer	Benennung	Verbaumenge	Lieferzeit
	90 15 05 064 01 90	Kartusche	9	2