

UP-Einhandbatterie mit Abdeckplatte - Chrom gebürstet

SERIENSPEZIFISC

36 060 670 Produktversion ab 01.06.2024

- Abdeckplatte 80 x 80 mm



	Chrom gebürstet	36 060 670-93
	Chrom	36 060 670-00
	Platin gebürstet	36 060 670-06
	Platin	36 060 670-08
	Dark Chrome	36 060 670-19
	Light Gold gebürstet	36 060 670-27
	Messing gebürstet (23kt Gold)	36 060 670-28
	Schwarz matt	36 060 670-33
	Dark Brass gebürstet	36 060 670-39
	Champagne gebürstet (22kt Gold)	36 060 670-46
	Champagne (22kt Gold)	36 060 670-47
	Dark Platinum gebürstet	36 060 670-99

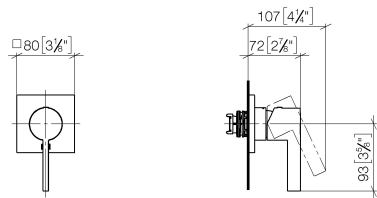
Benötigtes Zubehör

- UP-Wand-Einhandbatterie -** 35 860 970 90

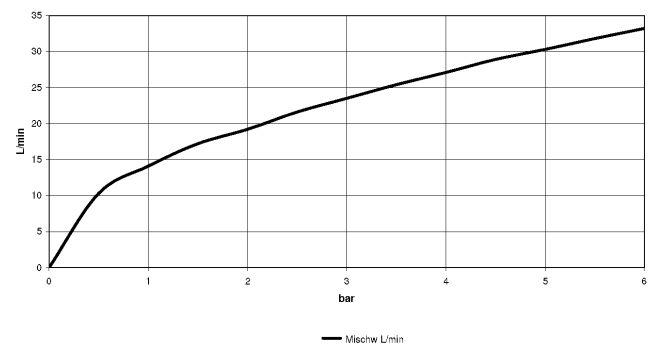
 - Min. Einbautiefe 80 mm
 - Max. Einbautiefe 95 mm



mm [inches]



Durchflussdiagramm



Codes & Standards

DIN 4109

ISO 3822

Scottish Water
Byelaws

UK Water Supply
Regulations

Ü-Zeichen



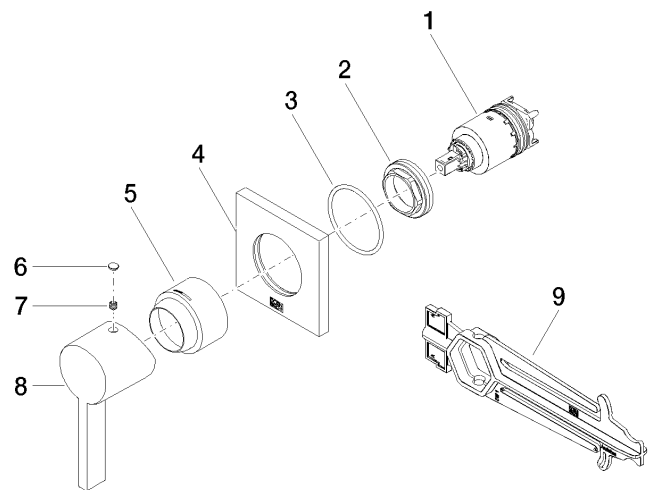
UP-Einhandbatterie mit Abdeckplatte - Chrom gebürstet

SERIENSPEZIFISC

36 060 670 Produktversion ab 01.06.2024

Zertifikate und Nachhaltigkeit

WRAS_2107 LGA_29



Ersatzteilstückliste

Nr.	Artikelnummer	Benennung	Verbaumenge	Lieferzeit
1	90 15 05 064 01 90	Kartusche	1,00	2
8	09 20 67 004-93	Griff	1,00	20
6	90 31 20 087 00-93	Stopfen	1,00	20
5	09 11 02 530-93	Haube	1,00	20
2	09 24 04 105 90	Mutter	1,00	2
4	09 27 78 048-93	Rosette	1,00	20
9	90 30 09 064 00 90	Schluessel	1,00	2
3	90 14 10 049 00 90	Dichtung	1,00	2
7	90 31 11 112 00 90	Stift	1,00	2