

LISSÉ UP-Einhandbatterie mit Abdeckplatte - Light Gold gebürstet




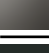



LISSÉ

36 060 845


Produktversion ab 01.04.2024

- Abdeckplatte 78 x 78 mm



	Light Gold gebürstet	36 060 845-27
	Chrom	36 060 845-00
	Platin gebürstet	36 060 845-06
	Dark Chrome	36 060 845-19
	Schwarz matt	36 060 845-33
	Chrom gebürstet	36 060 845-93
	Dark Platinum gebürstet	36 060 845-99

Benötigtes Zubehör

	<div> <div>UP-Wand-Einhandbatterie -</div> <div> <div>•Min. Einbautiefe 80 mm</div> <div>•Max. Einbautiefe 95 mm</div> </div> </div>	35 860 970 90
---	--	---------------

Durchflussdiagramm



Codes & Standards

DIN 4109

ISO 3822

Ü-Zeichen



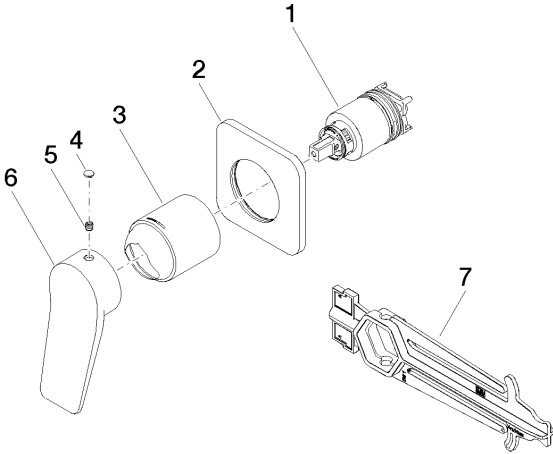
LISSE UP-Einhandbatterie mit Abdeckplatte - Light Gold gebürstet

LISSE

36 060 845 Produktversion ab 01.04.2024

Zertifikate und Nachhaltigkeit

LGA_29



Ersatzteilstückliste

Nr.	Artikelnummer	Benennung	Verbaumenge	Lieferzeit
7	90 30 09 064 00 90	Schlüssel	1,00	2
3	09 11 02 288-27	Haube	1,00	60
2	90 27 84 020 00-27	Rosette	1,00	20
1	90 15 05 046 02 90	Kartusche	1,00	2
4	90 31 20 087 00-27	Stopfen	1,00	20
5	90 31 11 030 00 90	Stift	1,00	2
6	09 20 84 021-27	Griff	1,00	60