

Shower Pipe mit Brause-Einhandbatterie ohne Handbrause - Platin

IMO

36 112 970



Passt zu: IMO, LULU, TARA, LISSÉ, VAIA, META

- Ausladung Standbrause 450 mm
- Kopfbrause: Regenstrahl
- Regenbrause Ø 220 mm
- Regenbrause mit Antikalk-System
- Durchfluss Regenbrause max. 14 l/min (bei 3 Bar)
- Höhe Armatur bis Regenbrause (Unterkante) 1010 mm
- Höhe Armatur bis Oberkante Bogen 1150 mm
- Metallbrauseschlauch 1750 mm mit integriertem Verdrehschutz
- Anschluss 1/2"
- Wandrohr mit Schieber
- Rohrdurchmesser 23,5 mm
- automatische Umstellung Standbrause/ Handbrause
- mit Leerlauf-Funktion

Dieser Artikel enthält keine Handbrause!

Eigensicher gegen Rückfließen.

Dieser Artikel enthält keine Handbrause!

Eigensicher gegen Rückfließen.

	Platin	36 112 970-08
	Chrom	36 112 970-00
	Platin gebürstet	36 112 970-06
	Dark Chrome	36 112 970-19
	Light Gold gebürstet	36 112 970-27
	Messing gebürstet (23kt Gold)	36 112 970-28
	Schwarz matt	36 112 970-33
	Bronze gebürstet	36 112 970-42
	Champagne gebürstet (22kt Gold)	36 112 970-46
	Champagne (22kt Gold)	36 112 970-47
	Chrom gebürstet	36 112 970-93
	Dark Platinum gebürstet	36 112 970-99

Benötigtes Zubehör

	UP-Wandbefestigung -	35 050 970 90
	• Max. Einbautiefe 105 mm	
	• Min. Einbautiefe 80 mm	

Benötigtes Zubehör

	Handbrause FlowReduce - Platin	28 012 979-08 0010
--	---------------------------------------	--------------------

Benötigtes Zubehör

	Handbrause - Platin	28 012 979-08
--	----------------------------	---------------

Benötigtes Zubehör

	Handbrause - Platin	28 018 979-08
--	----------------------------	---------------

Benötigtes Zubehör

	Handbrause - Platin	28 017 979-08
--	----------------------------	---------------

Benötigtes Zubehör

	Handbrause - Platin	28 016 979-08
--	----------------------------	---------------

Benötigtes Zubehör

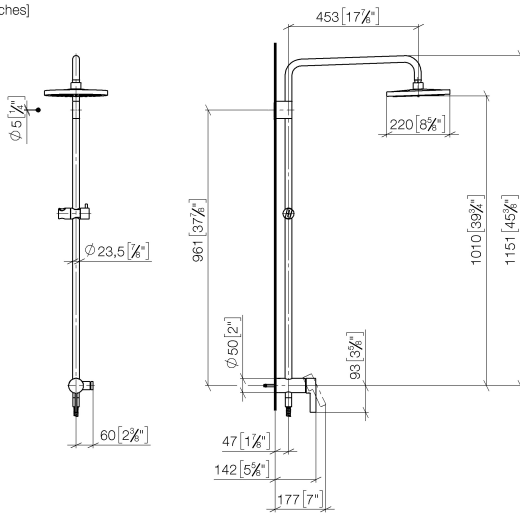
	Handbrause FlowReduce - Platin	28 016 979-08 0010
--	---------------------------------------	--------------------

Benötigtes Zubehör

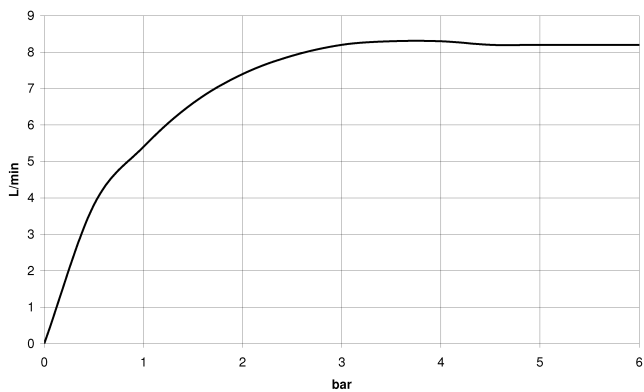
	Handbrause FlowReduce - Platin	28 018 979-08 0010
--	---------------------------------------	--------------------

36 112 970

mm [inches]
1:10

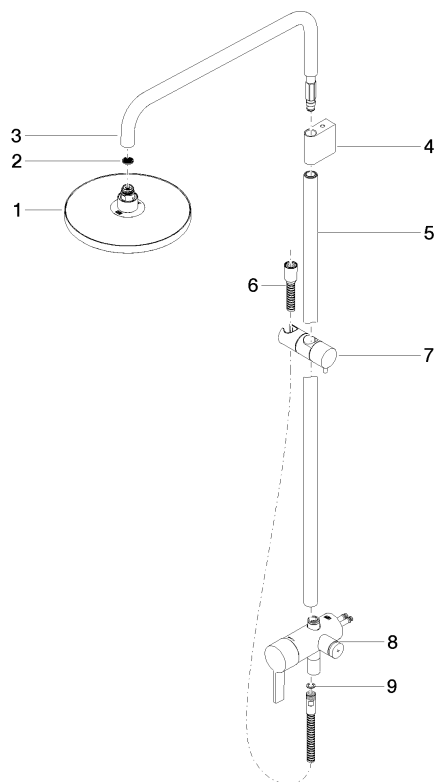


Durchflussdiagramm



Zertifikate

DVGW_DW- Belgaqua_21-025- WRAS_2101043. LGA_38677.
6512DN0126. 27_1.



Ersatzteilstückliste

Nr.	Artikelnummer	Benennung	Verbaumenge	Lieferzeit
1	04 12 05 092 00-08	Brause	1	40
2	09 23 01 039 90	Sieb	1	2
3	90 28 22 348 00-08	Rohr	1	40
4	90 17 11 149 00-08	Halter	1	40
5	04 28 22 349 00-08	Rohr	1	40
6	28 322 970-08	Metall-Brauseschlauch 1/2" x 3/8" x 1750 mm - Platin	1	40
7	12 570 970-08	Schieber - Platin	1	40
8	90 17 01 251 00-08	Anschluss	1	40
9	90 14 20 026 00 90	Dichtung	1	2