




36 120 626



- automatische Umstellung
- Abdeckplatte Ø 150 mm

	Schwarz matt	36 120 626-33
	Chrom	36 120 626-00
	Chrom gebürstet	36 120 626-93

Benötigtes Zubehör

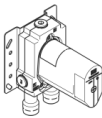


**SERIENSPEZIFISCH UP-Einhandbatterie -**

- Min. Einbautiefe 80 mm
- Max. Einbautiefe 105 mm

35 070 970 90

Benötigtes Zubehör



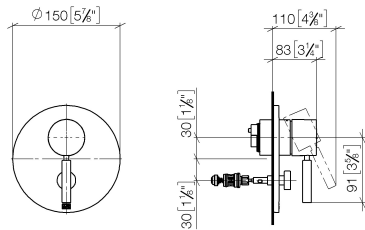
**SERIENSPEZIFISCH UP-Einhandbatterie mit Sicherungseinrichtung -**

- Min. Einbautiefe 80 mm
- Max. Einbautiefe 105 mm

35 071 970 90

36 120 626

mm [inches]



### Durchflussdiagramm



### Codes & Standards

DIN 4109

ISO 3822

Scottish Water  
Byelaws

UK Water Supply  
Regulations

### Ü-Zeichen

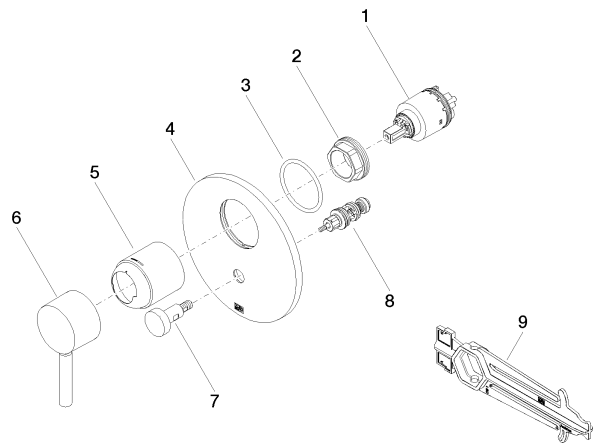


36 120 626

Zertifikate und Nachhaltigkeit

LGA\_19

WRAS\_2207



Ersatzteilstückliste

Nr.	Artikelnummer	Benennung	Verbaumenge	Lieferzeit
2	09 24 04 448 90	Mutter	1,00	2
5	09 11 02 360-33	Haube	1,00	30
6	90 20 66 004 00-33	Griff	1,00	30
7	90 31 09 139 00-33	Zugstange	1,00	30
1	90 15 05 039 00 90	Kartusche	1,00	2
3	09 14 10 084 90	Dichtung	1,00	2
4	09 11 02 261-33	Platte	1,00	30
8	90 21 34 081 00 90	Umstellung	1,00	2
9	90 30 09 064 00 90	Schluessel	1,00	2