




36 120 626



- automatische Umstellung
- Abdeckplatte Ø 150 mm

	Chrom gebürstet	36 120 626-93
	Chrom	36 120 626-00
	Schwarz matt	36 120 626-33

Benötigtes Zubehör

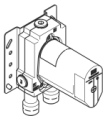


SERIENSPEZIFISCH UP-Einhandbatterie -

- Min. Einbautiefe 80 mm
- Max. Einbautiefe 105 mm

35 070 970 90

Benötigtes Zubehör



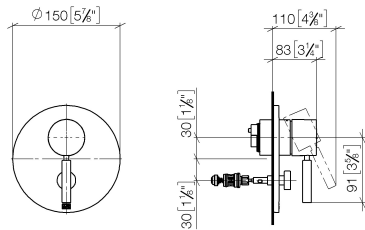
SERIENSPEZIFISCH UP-Einhandbatterie mit Sicherungseinrichtung -

- Min. Einbautiefe 80 mm
- Max. Einbautiefe 105 mm

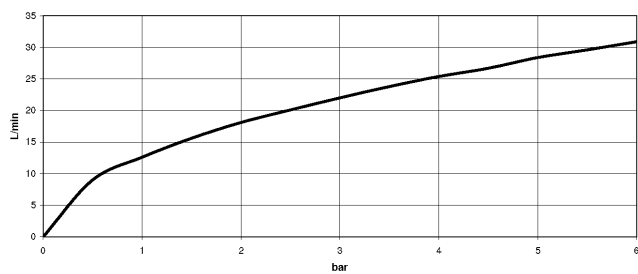
35 071 970 90

36 120 626

mm [inches]



Durchflussdiagramm



Codes & Standards

DIN 4109

ISO 3822

Scottish Water
Byelaws

UK Water Supply
Regulations

Ü-Zeichen

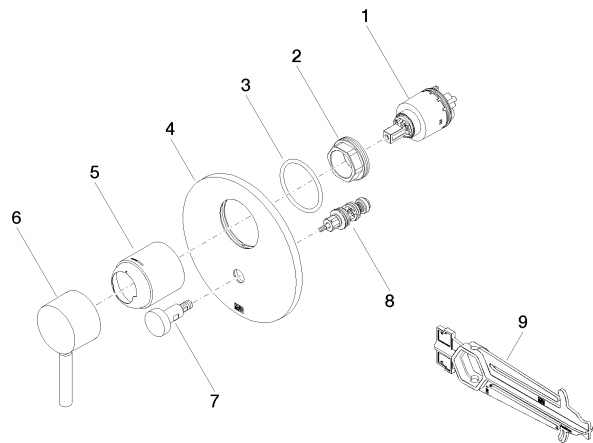


36 120 626

Zertifikate und Nachhaltigkeit

LGA_19

WRAS_2207



Ersatzteilstückliste

Nr.	Artikelnummer	Benennung	Verbaumenge	Lieferzeit
2	09 24 04 448 90	Mutter	1,00	2
6	90 20 66 004 00-93	Griff	1,00	20
4	09 11 02 261-93	Platte	1,00	20
3	09 14 10 084 90	Dichtung	1,00	2
8	90 21 34 081 00 90	Umstellung	1,00	2
5	09 11 02 360-93	Haube	1,00	20
7	90 31 09 139 00-93	Zugstange	1,00	20
1	90 15 05 039 00 90	Kartusche	1,00	2
9	90 30 09 064 00 90	Schluessel	1,00	2