

# UP-Einhandbatterie mit Umstellung - Chrom

36 120 660    Produktversion ab 2/20/2020



- automatische Umstellung
- Abdeckplatte Ø 150 mm

	Chrom	36 120 660-00
	Platin gebürstet	36 120 660-06
	Platin	36 120 660-08
	Dark Chrome	36 120 660-19
	Light Gold	36 120 660-26
	Light Gold gebürstet	36 120 660-27
	Messing gebürstet (23kt Gold)	36 120 660-28
	Schwarz matt	36 120 660-33
	Bronze gebürstet	36 120 660-42
	Champagne gebürstet (22kt Gold)	36 120 660-46
	Champagne (22kt Gold)	36 120 660-47
	Chrom gebürstet	36 120 660-93
	Dark Platinum gebürstet	36 120 660-99

## Benötigtes Zubehör

	<b>UP-Einhandbatterie mit Sicherungseinrichtung -</b> •Min. Einbautiefe mm •Max. Einbautiefe mm	35 021 970 90
--	---	---------------

## Empfohlenes Zubehör

	<b>xGRID Befestigungssatz für die Integration in den Trockenbau -</b>	12 340 970 90
--	---	---------------

## Benötigtes Zubehör

	<b>UP-Einhandbatterie -</b> •Min. Einbautiefe mm •Max. Einbautiefe mm	35 020 970 90
--	---	---------------

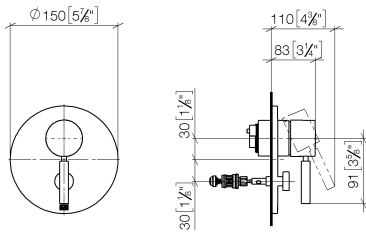
## Benötigtes Zubehör

	<b>xGRID Montageschiene 555 mm -</b>	12 360 970 90
--	--------------------------------------	---------------

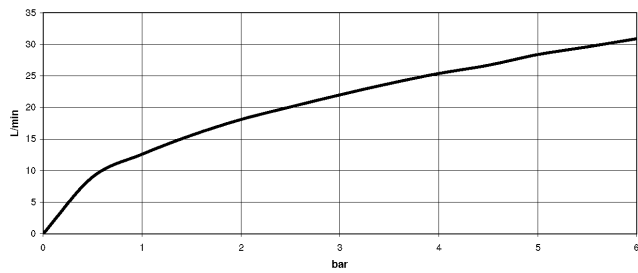
**UP-Einhandbatterie mit Umstellung - Chrom**

36 120 660 Produktversion ab 2/20/2020

mm [inches]



**Durchflussdiagramm**



**Codes & Standards**

DIN 4109

EN 817

ISO 3822

Scottish Water  
Byelaws

UK Water Supply  
Regulations

Ü-Zeichen



## UP-Einhandbatterie mit Umstellung - Chrom

---

36 120 660 Produktversion ab 2/20/2020

### Zertifikate

---

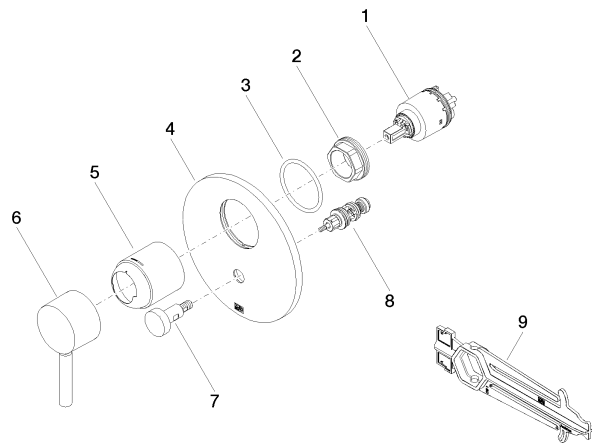
DVGW\_DW-  
6512DN0

LGA\_19

WRAS\_2207

# UP-Einhandbatterie mit Umstellung - Chrom

36 120 660    Produktversion ab 2/20/2020



## Ersatzteilstückliste

Nr.	Artikelnummer	Benennung	Verbaumenge	Lieferzeit
1	90 15 05 039 00 90	Kartusche	1	2
2	09 24 04 448 90	Mutter	1	2
3	09 14 10 084 90	Dichtung	1	2
4	09 11 02 261-00	Platte	1	10
5	09 11 02 260-00	Huelse	1	10
6	90 20 66 004 00-00	Griff	1	10
7	90 31 09 139 00-00	Zugstange	1	10
8	90 21 34 081 00 90	Umstellung	1	2
9	90 30 09 064 00 90	Schluessel	1	2