








## LISSE UP-Einhandbatterie mit Umstellung - Platin gebürstet

LISSÉ

36 120 845 Produktversion von 09.03.2016 bis 20.02.2020



- automatische Umstellung
- Abdeckplatte 150 x 90 mm

	Platin gebürstet	36 120 845-06
	Chrom	36 120 845-00
	Dark Chrome	36 120 845-19
	Light Gold gebürstet	36 120 845-27
	Schwarz matt	36 120 845-33
	Chrom gebürstet	36 120 845-93
	Dark Platinum gebürstet	36 120 845-99

## Empfohlenes Zubehör



<b>xGRID Befestigungssatz für die Integration in den Trockenbau -</b>	12 340 970 90
---	---------------

## Benötigtes Zubehör



**xGRID Montageschiene 555 mm - 12 360 970 90**

## Benötigtes Zubehör

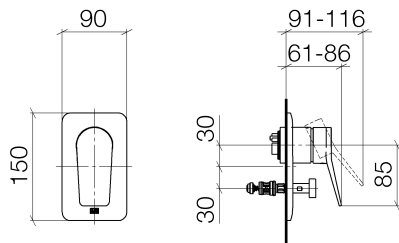


<b>UP-Einhandbatterie -</b>	<b>35 020 970 90</b>
●Min. Einbautiefe 80 mm	
●Max. Einbautiefe 105 mm	

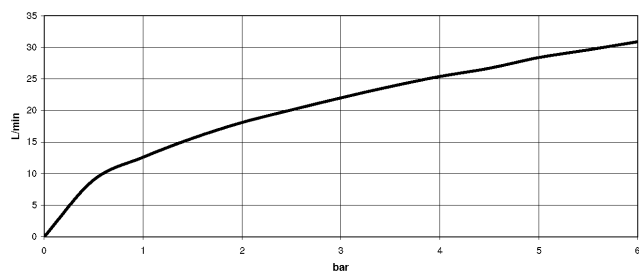
## Benötigtes Zubehör



<b>UP-Einhandbatterie mit Sicherungseinrichtung -</b> ●Min. Einbautiefe 80 mm ●Max. Einbautiefe 105 mm	35 021 970 90
--	---------------



### Durchflussdiagramm



### Codes & Standards

DIN 4109

ISO 3822

Scottish Water  
Byelaws

UK Water Supply  
Regulations

### Ü-Zeichen



## LISSE UP-Einhandbatterie mit Umstellung - Platin gebürstet

LISSE

36 120 845 Produktversion von 09.03.2016 bis 20.02.2020

### Zertifikate und Nachhaltigkeit

LGA\_19

WRAS\_2207



## Ersatzteilstückliste

Nr.	Artikelnummer	Benennung	Verbaumenge	Lieferzeit
8	90 31 20 087 00-06	Stopfen	1,00	10
4	09 11 02 301-06	Platte	1,00	10
9	90 31 09 139 00-06	Zugstange	1,00	10
6	09 20 84 022-06	Griff	1,00	10
5	09 11 02 260-06	Huelse	1,00	10
1	90 15 05 039 00 90	Kartusche	1,00	2
10	90 21 34 081 00 90	Umstellung	1,00	2
3	09 14 10 084 90	Dichtung	1,00	2
2	09 24 04 448 90	Mutter	1,00	2
7	90 31 11 030 00 90	Stift	1,00	2
11	90 30 09 064 00 90	Schluessel	1,00	2