



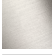




LISSÉ UP-Einhandbatterie mit Umstellung - Dark Chrome

LISSÉ

36 120 845
Produktversion ab 20.02.2020



- automatische Umstellung
- Abdeckplatte 150 x 90 mm

|   |                         |               |
|---|-------------------------|---------------|
|  | Dark Chrome             | 36 120 845-19 |
|  | Chrom                   | 36 120 845-00 |
|  | Platin gebürstet        | 36 120 845-06 |
|  | Light Gold gebürstet    | 36 120 845-27 |
|  | Schwarz matt            | 36 120 845-33 |
|  | Chrom gebürstet         | 36 120 845-93 |
|  | Dark Platinum gebürstet | 36 120 845-99 |


Benötigtes Zubehör

|   |  |               |
|---|--|---------------|
|  | <b>UP-Einhandbatterie mit Sicherungseinrichtung -</b><br>•Min. Einbautiefe 80 mm<br>•Max. Einbautiefe 105 mm | 35 021 970 90 |
|---|--|---------------|


Empfohlenes Zubehör

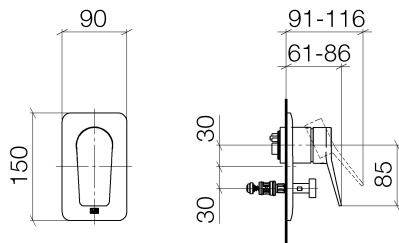
|   |   |               |
|---|---|---------------|
|  | <b>xGRID Befestigungssatz für die Integration in den Trockenbau -</b> | 12 340 970 90 |
|---|---|---------------|

Benötigtes Zubehör

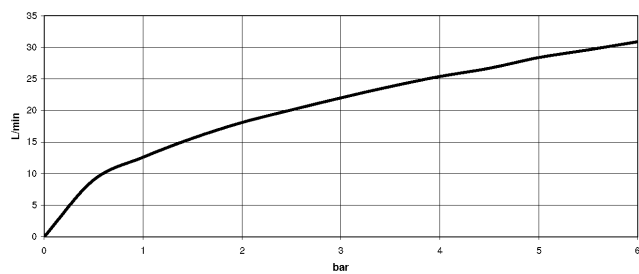
|   |  |               |
|---|--|---------------|
|  | <b>UP-Einhandbatterie -</b><br>•Min. Einbautiefe 80 mm<br>•Max. Einbautiefe 105 mm | 35 020 970 90 |
|---|--|---------------|

Benötigtes Zubehör

|   |                                      |               |
|---|--------------------------------------|---------------|
|  | <b>xGRID Montageschiene 555 mm -</b> | 12 360 970 90 |
|---|--------------------------------------|---------------|



### Durchflussdiagramm



### Codes & Standards

DIN 4109

ISO 3822

Scottish Water  
Byelaws

UK Water Supply  
Regulations

### Ü-Zeichen



## LISSE UP-Einhandbatterie mit Umstellung - Dark Chrome

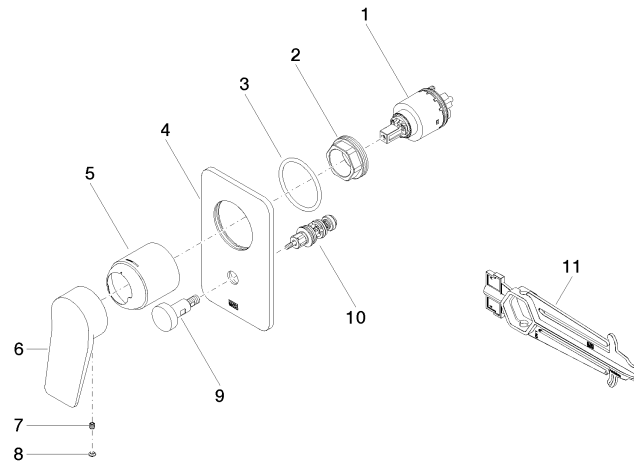
LISSE

36 120 845 Produktversion ab 20.02.2020

Zertifikate und Nachhaltigkeit

LGA\_19

WRAS\_2207



## Ersatzteilstückliste

| Nr. | Artikelnummer      | Benennung  | Verbaumenge | Lieferzeit |
|-----|--------------------|------------|-------------|------------|
| 4   | 09 11 02 301-19    | Platte     | 1,00        | 60         |
| 8   | 90 31 20 087 00-19 | Stopfen    | 1,00        | 20         |
| 3   | 09 14 10 084 90    | Dichtung   | 1,00        | 2          |
| 9   | 90 31 09 139 00-19 | Zugstange  | 1,00        | 20         |
| 1   | 90 15 05 039 00 90 | Kartusche  | 1,00        | 2          |
| 11  | 90 30 09 064 00 90 | Schluessel | 1,00        | 2          |
| 10  | 90 21 34 081 00 90 | Umstellung | 1,00        | 2          |
| 5   | 09 11 02 260-19    | Huelse     | 1,00        | 20         |
| 7   | 90 31 11 030 00 90 | Stift      | 1,00        | 2          |
| 2   | 09 24 04 448 90    | Mutter     | 1,00        | 2          |
| 6   | 09 20 84 022-19    | Griff      | 1,00        | 60         |