

## LISSÉ UP-Einhandbatterie mit Umstellung - Light Gold gebürstet

LISSÉ

36 120 845 Produktversion ab 20.02.2020



- automatische Umstellung
- Abdeckplatte 150 x 90 mm

|  |                         |               |
|--|-------------------------|---------------|
|  | Light Gold gebürstet    | 36 120 845-27 |
|  | Chrom                   | 36 120 845-00 |
|  | Platin gebürstet        | 36 120 845-06 |
|  | Dark Chrome             | 36 120 845-19 |
|  | Schwarz matt            | 36 120 845-33 |
|  | Chrom gebürstet         | 36 120 845-93 |
|  | Dark Platinum gebürstet | 36 120 845-99 |

### Benötigtes Zubehör



- UP-Einhandbatterie mit Sicherungseinrichtung -**
- Min. Einbautiefe 80 mm
  - Max. Einbautiefe 105 mm

35 021 970 90

### Empfohlenes Zubehör



**xGRID Befestigungssatz für die Integration in den Trockenbau -**

12 340 970 90

### Benötigtes Zubehör



- UP-Einhandbatterie -**
- Min. Einbautiefe 80 mm
  - Max. Einbautiefe 105 mm

35 020 970 90

### Benötigtes Zubehör



**xGRID Montageschiene 555 mm -** 12 360 970 90



### Durchflussdiagramm



### Codes & Standards

DIN 4109

ISO 3822

Scottish Water  
Byelaws

UK Water Supply  
Regulations

### Ü-Zeichen



## LISSE UP-Einhandbatterie mit Umstellung - Light Gold gebürstet

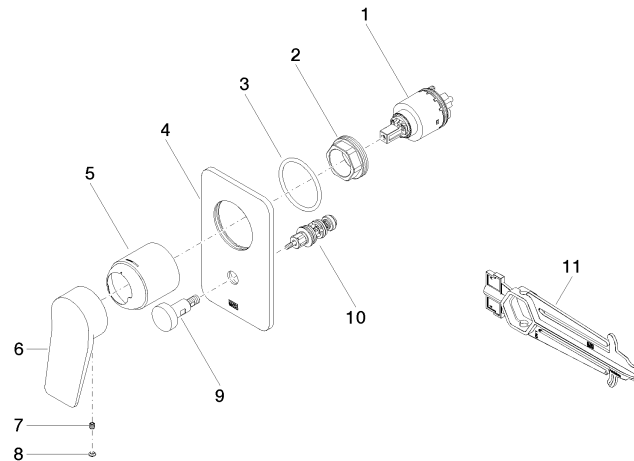
LISSE

36 120 845 Produktversion ab 20.02.2020

Zertifikate und Nachhaltigkeit

LGA\_19

WRAS\_2207



## Ersatzteilstückliste

| Nr. | Artikelnummer      | Benennung  | Verbaumenge | Lieferzeit |
|-----|--------------------|------------|-------------|------------|
| 1   | 90 15 05 039 00 90 | Kartusche  | 1,00        | 2          |
| 5   | 09 11 02 260-27    | Huelse     | 1,00        | 60         |
| 7   | 90 31 11 030 00 90 | Stift      | 1,00        | 2          |
| 10  | 90 21 34 081 00 90 | Umstellung | 1,00        | 2          |
| 2   | 09 24 04 448 90    | Mutter     | 1,00        | 2          |
| 6   | 09 20 84 022-27    | Griff      | 1,00        | 60         |
| 3   | 09 14 10 084 90    | Dichtung   | 1,00        | 2          |
| 4   | 09 11 02 301-27    | Platte     | 1,00        | 60         |
| 8   | 90 31 20 087 00-27 | Stopfen    | 1,00        | 20         |
| 11  | 90 30 09 064 00 90 | Schluessel | 1,00        | 2          |
| 9   | 90 31 09 139 00-27 | Zugstange  | 1,00        | 20         |