










VAIA UP-Zweiwege-Umstellung - Dark Brass gebürstet

VAIA

36 200 809    Produktversion ab 01.04.2022



- Drehumstellung
- Rosette Ø 60 mm

	Dark Brass gebürstet	36 200 809-39
	Chrom	36 200 809-00
	Platin gebürstet	36 200 809-06
	Dark Chrome	36 200 809-19
	Messing gebürstet (23kt Gold)	36 200 809-28
	Bronze gebürstet	36 200 809-42
	Champagne gebürstet (22kt Gold)	36 200 809-46
	Champagne (22kt Gold)	36 200 809-47
	Dark Platinum gebürstet	36 200 809-99



### Durchflussdiagramm



### Codes & Standards

DIN 4109

ISO 3822

Scottish Water  
Byelaws

UK Water Supply  
Regulations

### Ü-Zeichen



## VAIA UP-Zweiwege-Umstellung - Dark Brass gebürstet

VAIA

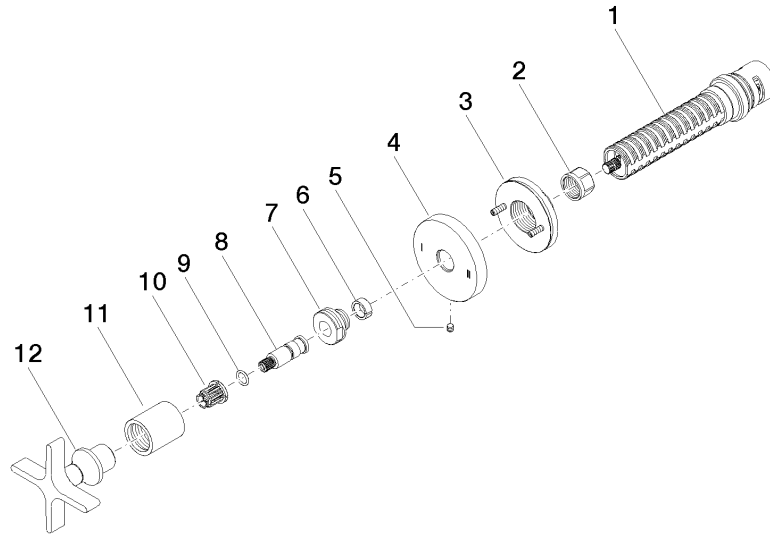
36 200 809 Produktversion ab 01.04.2022

### Zertifikate und Nachhaltigkeit

LGA\_38

WRAS\_2307

Ersatzteile für die  
anderen  
Oberflächenvarianten  
finden Sie hier:  
Chrom



## Ersatzteilstückliste

Nr.	Artikelnummer	Benennung	Verbaumenge	Lieferzeit
3	90 21 02 181 00 90	Scheibe	1,00	2
12	90 20 80 014 01-39	Griff	1,00	30
11	09 21 02 070-39	Haube	1,00	60
2	90 23 30 023 00 90	Mutter	1,00	2
6	90 14 15 020 03 90	Ring	1,00	2
1	90 90 03 304 10 90	Umstellung	1,00	2
8	09 29 06 022 90	Spindel	1,00	2
5	09 31 11 294 90	Stift	1,00	2
9	90 14 10 060 00 90	Dichtung	1,00	2
4	09 27 89 118-39	Rosette	1,00	60
7	09 24 05 002 90	Nippel	1,00	2
10	90 12 12 002 00 90	Rastbuchse	1,00	2