

VAIA UP-Zweiwege-Umstellung - Champagne gebürstet (22kt Gold)



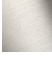






VAIA

36 200 809

Produktversion ab 01.04.2022

- Drehumstellung
 - Rosette Ø 60 mm



	Champagne gebürstet (22kt Gold)	36 200 809-46
	Chrom	36 200 809-00
	Platin gebürstet	36 200 809-06
	Dark Chrome	36 200 809-19
	Messing gebürstet (23kt Gold)	36 200 809-28
	Dark Brass gebürstet	36 200 809-39
	Bronze gebürstet	36 200 809-42
	Champagne (22kt Gold)	36 200 809-47
	Dark Platinum gebürstet	36 200 809-99

Benötigtes Zubehör

	UP-Zweiwege-Umstellung - •Min. Einbautiefe 85 mm •Max. Einbautiefe 160 mm	35 202 970 90
---	--	---------------



Durchflussdiagramm



Codes & Standards

DIN 4109

ISO 3822

Scottish Water
Byelaws

UK Water Supply
Regulations

Ü-Zeichen



VAIA UP-Zweiwege-Umstellung - Champagne gebürstet (22kt Gold)

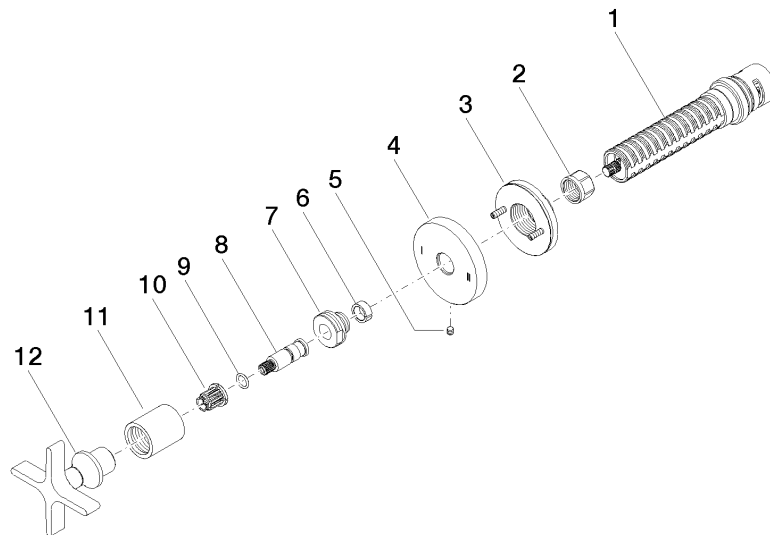
VAIA

36 200 809 Produktversion ab 01.04.2022

Zertifikate und Nachhaltigkeit

LGA_38

WRAS_2307



Ersatzteilstückliste

Nr.	Artikelnummer	Benennung	Verbaumenge	Lieferzeit
3	90 21 02 181 00 90	Scheibe	1,00	2
5	09 31 11 294 90	Stift	1,00	2
10	90 12 12 002 00 90	Rastbuchse	1,00	2
1	90 90 03 304 10 90	Umstellung	1,00	2
4	09 27 89 118-46	Rosette	1,00	30
8	09 29 06 022 90	Spindel	1,00	2
7	09 24 05 002 90	Nippel	1,00	2
11	09 21 02 070-46	Haube	1,00	30
12	90 20 80 014 01-46	Griff	1,00	30
2	90 23 30 023 00 90	Mutter	1,00	2
6	90 14 15 020 03 90	Ring	1,00	2
9	90 14 10 060 00 90	Dichtung	1,00	2