

TARA UP-Zweiwege-Umstellung - Dark Platinum gebürstet

TARA


36 200 882    Produktversion ab 01.04.2022



- Drehumstellung
- Rosette 60 mm

	Dark Platinum gebürstet	36 200 882-99
	Chrom	36 200 882-00
	Platin gebürstet	36 200 882-06
	Platin	36 200 882-08
	Dark Chrome	36 200 882-19
	Messing gebürstet (23kt Gold)	36 200 882-28
	Schwarz matt	36 200 882-33
	Dark Brass gebürstet	36 200 882-39
	Bronze gebürstet	36 200 882-42
	Champagne gebürstet (22kt Gold)	36 200 882-46
	Champagne (22kt Gold)	36 200 882-47
	Chrom gebürstet	36 200 882-93

Benötigtes Zubehör

	<b>UP-Zweiwege-Umstellung -</b> •Min. Einbautiefe 85 mm •Max. Einbautiefe 160 mm	35 202 970 90
---	--	---------------

mm [inches]



### Durchflussdiagramm



### Codes & Standards

DIN 4109

ISO 3822

Scottish Water  
Byelaws

UK Water Supply  
Regulations

### Ü-Zeichen



## TARA UP-Zweiwege-Umstellung - Dark Platinum gebürstet

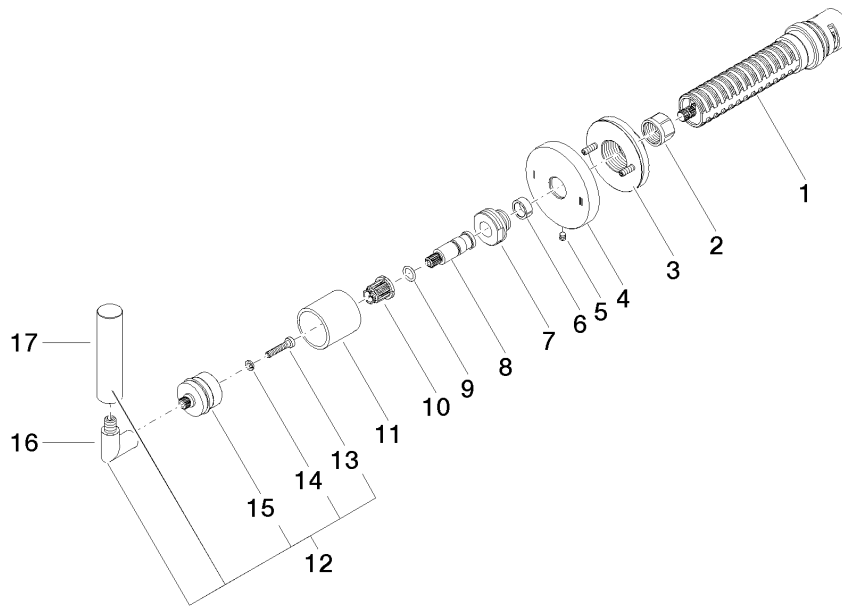
TARA

36 200 882 Produktversion ab 01.04.2022

### Zertifikate und Nachhaltigkeit

LGA\_38

WRAS\_2307



## Ersatzteilstückliste

Nr.	Artikelnummer	Benennung	Verbaumenge	Lieferzeit
10	90 12 12 002 00 90	Rastbuchse	1,00	2
15	90 12 12 219 00-99	Aufnahme	1,00	20
11	09 21 02 144-99	Huelse	1,00	20
1	90 90 03 304 10 90	Umstellung	1,00	2
12	04 20 88 052 10-99	Griff	1,00	60
4	09 27 89 118-99	Rosette	1,00	20
16	04 18 20 022 00-99	Winkel	1,00	20
17	09 20 88 052-99	Griff	1,00	20
7	09 24 05 002 90	Nippel	1,00	2
3	90 21 02 181 00 90	Scheibe	1,00	2
5	09 31 11 294 90	Stift	1,00	2
8	09 29 06 022 90	Spindel	1,00	2
2	90 23 30 023 00 90	Mutter	1,00	2
9	90 14 10 060 00 90	Dichtung	1,00	2
6	90 14 15 020 03 90	Ring	1,00	2
13	90 30 30 075 00 90	Schraube	1,00	2
14	90 30 11 029 00 90	Scheibe	1,00	2