



TARA UP-Zweiwege-Umstellung - Platin

TARA


36 200 892

- Drehumstellung
- Rosette 60 mm



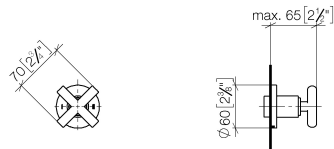
	Platin	36 200 892-08
	Chrom	36 200 892-00
	Platin gebürstet	36 200 892-06
	Dark Chrome	36 200 892-19
	Messing gebürstet (23kt Gold)	36 200 892-28
	Schwarz matt	36 200 892-33
	Champagne gebürstet (22kt Gold)	36 200 892-46
	Champagne (22kt Gold)	36 200 892-47
	Chrom gebürstet	36 200 892-93
	Dark Platinum gebürstet	36 200 892-99

Benötigtes Zubehör

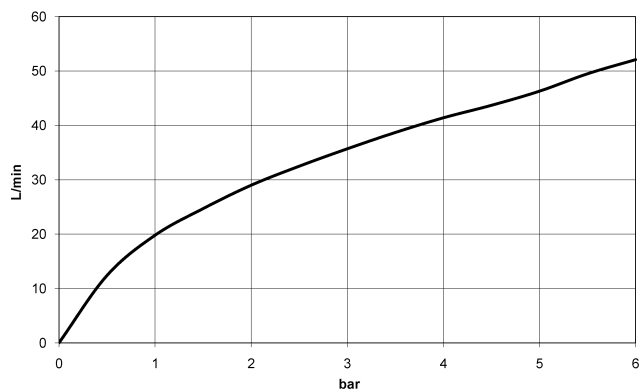
	UP-Zweiwege-Umstellung -	35 202 970 90
	•Max. Einbautiefe 160 mm	
	•Min. Einbautiefe 85 mm	

36 200 892

mm [inches]



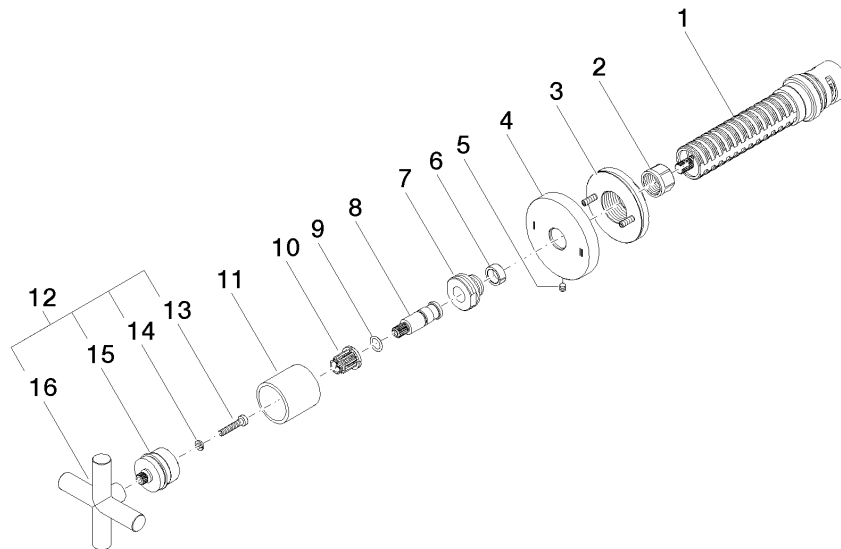
Durchflussdiagramm



Zertifikate

LGA_38379.

WRAS_2307045.



Ersatzteilstückliste

Nr.	Artikelnummer	Benennung	Verbaumenge	Lieferzeit
1	90 90 03 304 10 90	Umstellung	1	2
2	90 23 30 023 00 90	Mutter	1	2
3	90 21 02 181 00 90	Scheibe	1	2
4	09 27 89 118-08	Rosette	1	40
5	09 31 11 294 90	Stift	1	2
6	90 14 15 020 03 90	Ring	1	2
7	09 24 05 002 90	Nippel	1	2
8	09 29 06 022 90	Spindel	1	2
9	90 14 10 060 00 90	Dichtung	1	2
10	90 12 12 002 00 90	Rastbuchse	1	2
11	09 21 02 144-08	Hülse	1	40
12	90 20 89 010 10-08	Griff	1	40
13	90 30 30 075 00 90	Schraube	1	2
14	90 30 11 029 00 90	Scheibe	1	2
15	90 12 12 219 00-08	Aufnahme	1	40
16	09 20 89 010-08	Griff	1	60