

TARA UP-Zweiwege-Umstellung - Chrom gebürstet

TARA


36 200 892    Produktversion ab 01.04.2022

- Drehumstellung
- Rosette 60 mm



	Chrom gebürstet	36 200 892-93
	Chrom	36 200 892-00
	Platin gebürstet	36 200 892-06
	Platin	36 200 892-08
	Dark Chrome	36 200 892-19
	Messing gebürstet (23kt Gold)	36 200 892-28
	Schwarz matt	36 200 892-33
	Dark Brass gebürstet	36 200 892-39
	Bronze gebürstet	36 200 892-42
	Champagne gebürstet (22kt Gold)	36 200 892-46
	Champagne (22kt Gold)	36 200 892-47
	Dark Platinum gebürstet	36 200 892-99

Benötigtes Zubehör

<b>UP-Zweiwege-Umstellung -</b>		35 202 970 90
	•Min. Einbautiefe 85 mm	
	•Max. Einbautiefe 160 mm	



### Durchflussdiagramm



### Codes & Standards

DIN 4109

ISO 3822

Scottish Water  
Byelaws

UK Water Supply  
Regulations

### Ü-Zeichen



## TARA UP-Zweiwege-Umstellung - Chrom gebürstet

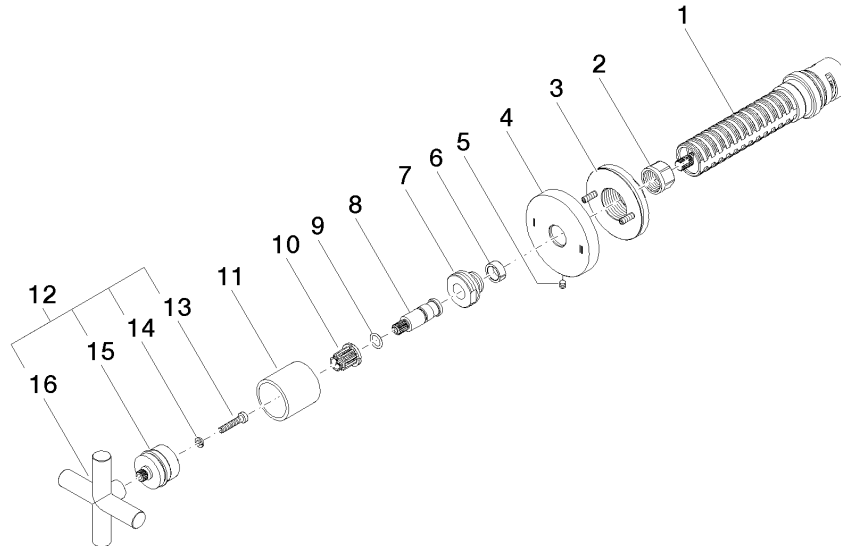
TARA

36 200 892 Produktversion ab 01.04.2022

### Zertifikate und Nachhaltigkeit

LGA\_38

WRAS\_2307



## Ersatzteilstückliste

Nr.	Artikelnummer	Benennung	Verbaumenge	Lieferzeit
1	90 90 03 304 10 90	Umstellung	1,00	2
11	09 21 02 144-93	Huelse	1,00	20
10	90 12 12 002 00 90	Rastbuchse	1,00	2
8	09 29 06 022 90	Spindel	1,00	2
3	90 21 02 181 00 90	Scheibe	1,00	2
16	09 20 89 010-93	Griff	1,00	60
4	09 27 89 118-93	Rosette	1,00	20
5	09 31 11 294 90	Stift	1,00	2
15	90 12 12 219 00-93	Aufnahme	1,00	20
7	09 24 05 002 90	Nippel	1,00	2
9	90 14 10 060 00 90	Dichtung	1,00	2
13	90 30 30 075 00 90	Schraube	1,00	2
12	90 20 89 010 10-93	Griff	1,00	20
2	90 23 30 023 00 90	Mutter	1,00	2
14	90 30 11 029 00 90	Scheibe	1,00	2
6	90 14 15 020 03 90	Ring	1,00	2