

TARA UP-Zweiwege-Umstellung - Dark Platinum gebürstet

TARA

36 200 892

- Drehumstellung
- Rosette 60 mm

	Dark Platinum gebürstet	36 200 892-99
	Chrom	36 200 892-00
	Platin gebürstet	36 200 892-06
	Platin	36 200 892-08
	Dark Chrome	36 200 892-19
	Messing gebürstet (23kt Gold)	36 200 892-28
	Schwarz matt	36 200 892-33
	Bronze gebürstet	36 200 892-42
	Champagne gebürstet (22kt Gold)	36 200 892-46
	Champagne (22kt Gold)	36 200 892-47
	Chrom gebürstet	36 200 892-93

Benötigtes Zubehör

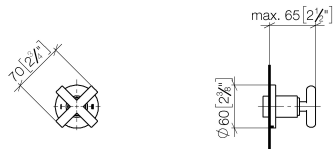
UP-Zweiwege-Umstellung -

- Max. Einbautiefe 160 mm
- Min. Einbautiefe 85 mm

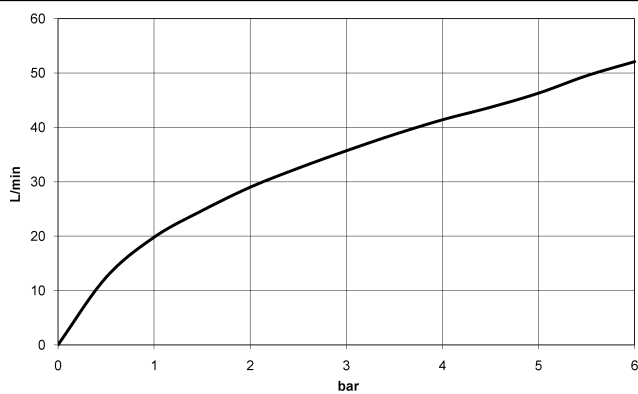
35 202 970 90

36 200 892

mm [inches]



Durchflussdiagramm



Codes & Standards

DIN 4109

ISO 3822

Scottish Water
Byelaws

UK Water Supply
Regulations

Ü-Zeichen



TARA UP-Zweiwege-Umstellung - Dark Platinum gebürstet

TARA

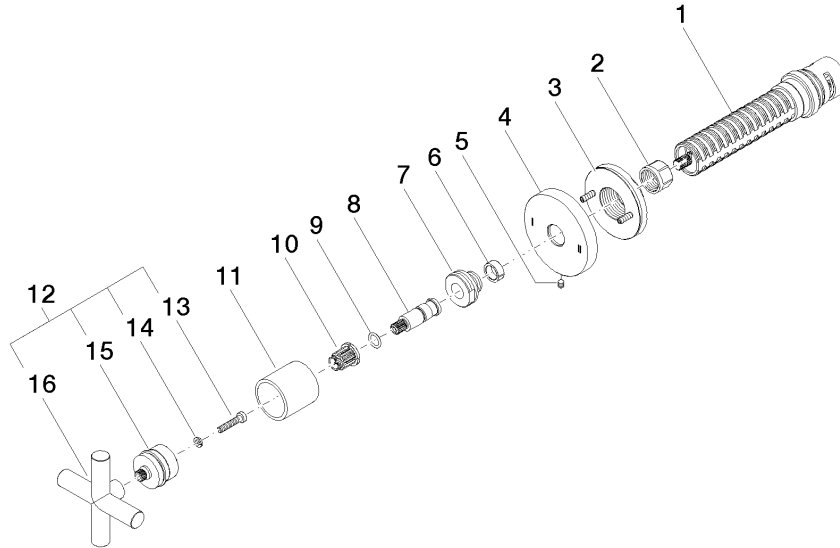
36 200 892

Zertifikate

WRAS_2307

LGA_38

Produktversion ab 4/1/2022





TARA UP-Zweiwege-Umstellung - Dark Platinum gebürstet

TARA

36 200 892

Ersatzteilstückliste

Produktversion ab 4/1/2022

Nr.	Artikelnummer	Benennung	Verbaumenge	Lieferzeit
	90 90 03 304 10 90	Umstellung	16	2