

## SYMETRICS UP-Zweiwege-Umstellung - Champagne gebürstet (22kt Gold)

36 200 980 Produktversion ab 4/1/2022

- Drehumstellung
- Rosette 60 x 60 mm



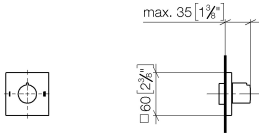
	Champagne gebürstet (22kt Gold)	36 200 980-46
	Chrom	36 200 980-00
	chrom gebürstet	36 200 980-93
	Platin gebürstet	36 200 980-06
	Dark Chrome	36 200 980-19
	Light Gold gebürstet	36 200 980-27
	Messing gebürstet (23kt Gold)	36 200 980-28
	Schwarz matt	36 200 980-33
	Champagne (22kt Gold)	36 200 980-47
	Dark Platinum gebürstet	36 200 980-99

SYMETRICS UP-Zweiwege-Umstellung - Champagne gebürstet (22kt Gold)

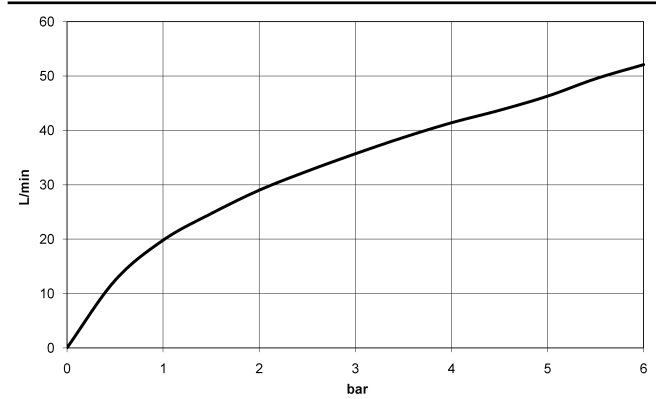
36 200 980

Produktversion ab 4/1/2022

mm [inches]



Durchflussdiagramm



Codes & Standards

DIN 4109	ISO 3822	Scottish Water Byelaws	UK Water Supply Regulations
----------	----------	------------------------	-----------------------------

Ü-Zeichen



## SYMETRICS UP-Zweiwege-Umstellung - Champagne gebürstet (22kt Gold)

---

36 200 980 Produktversion ab 4/1/2022

### Zertifikate

---

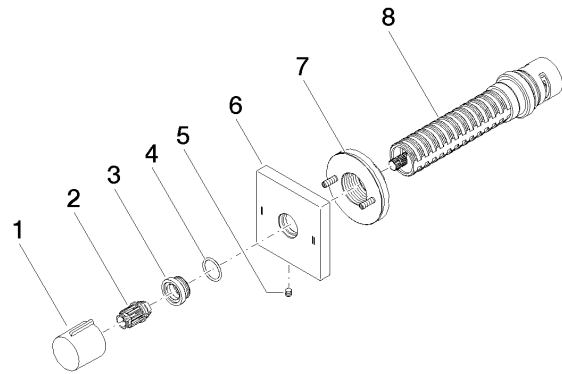
LGA\_38

WRAS\_2307

SYMETRICS UP-Zweiwege-Umstellung - Champagne gebürstet (22kt Gold)

36 200 980    Produktversion ab 4/1/2022

Ersatzteile für die  
anderen  
Oberflächenvarianten  
finden Sie hier:  
Chrom



Ersatzteilstückliste

Nr.	Artikelnummer	Benennung	Verbaumenge	Lieferzeit
1	09 20 98 001-46	Griff	1	60
2	09 12 12 005 90	Rastbuchse	1	2
3	09 12 12 043-46	Aufnahme	1	60
4	09 14 10 017 90	Dichtung	1	2
5	09 31 11 294 90	Stift	1	2
6	09 27 98 037-46	Rosette	1	30
7	90 21 02 181 00 90	Scheibe	1	2
8	90 90 03 304 10 90	Umstellung	1	2