

SYMETRICS UP-Zweiwege-Umstellung - Champagne gebürstet (22kt Gold)

36 200 985 Produktversion ab 4/1/2022

- Drehumstellung
- Rosette 60 x 60 mm



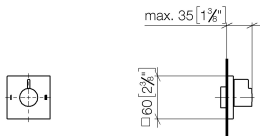
| | | |
|--|---------------------------------|---------------|
|  | Champagne gebürstet (22kt Gold) | 36 200 985-46 |
|  | Chrom | 36 200 985-00 |
|  | chrom gebürstet | 36 200 985-93 |
|  | Platin gebürstet | 36 200 985-06 |
|  | Dark Chrome | 36 200 985-19 |
|  | Light Gold gebürstet | 36 200 985-27 |
|  | Messing gebürstet (23kt Gold) | 36 200 985-28 |
|  | Schwarz matt | 36 200 985-33 |
|  | Champagne (22kt Gold) | 36 200 985-47 |
|  | Dark Platinum gebürstet | 36 200 985-99 |

SYMETRICS UP-Zweiwege-Umstellung - Champagne gebürstet (22kt Gold)

36 200 985

Produktversion ab 4/1/2022

mm [inches]



Durchflussdiagramm



Codes & Standards

| | | | |
|----------|----------|------------------------|-----------------------------|
| DIN 4109 | ISO 3822 | Scottish Water Byelaws | UK Water Supply Regulations |
|----------|----------|------------------------|-----------------------------|

Ü-Zeichen



SYMETRICS UP-Zweiwege-Umstellung - Champagne gebürstet (22kt Gold)

36 200 985 Produktversion ab 4/1/2022

Zertifikate

LGA_38

WRAS_2307

SYMETRICS UP-Zweiwege-Umstellung - Champagne gebürstet (22kt Gold)

36 200 985

Produktversion ab 4/1/2022

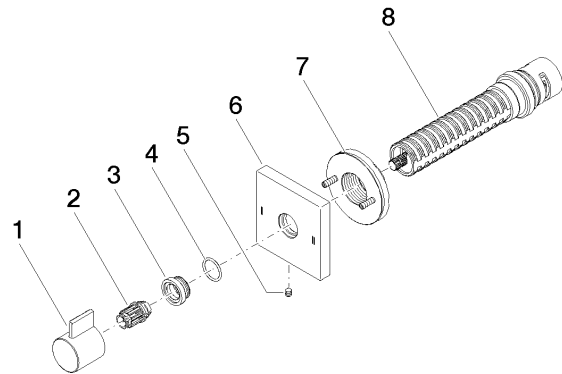
Ersatzteile für die

anderen

Oberflächenvarianten

finden Sie hier:

Chrom



Ersatzteilstückliste

| Nr. | Artikelnummer | Benennung | Verbaumenge | Lieferzeit |
|-----|--------------------|------------|-------------|------------|
| 1 | 09 20 98 002-46 | Griff | 1 | 60 |
| 2 | 09 12 12 005 90 | Rastbuchse | 1 | 2 |
| 3 | 09 12 12 043-46 | Aufnahme | 1 | 60 |
| 4 | 09 14 10 017 90 | Dichtung | 1 | 2 |
| 5 | 09 31 11 294 90 | Stift | 1 | 2 |
| 6 | 09 27 98 037-46 | Rosette | 1 | 30 |
| 7 | 90 21 02 181 00 90 | Scheibe | 1 | 2 |
| 8 | 90 90 03 304 10 90 | Umstellung | 1 | 2 |