

Ab- und Überlaufgarnitur - Chrom

SERIENNEUTRAL

36 243 970 Produktversion ab 13.03.2017

- Ablaufloch Ø 52 mm
- Auch für Großwannen geeignet.**

Auch für Großwannen geeignet.



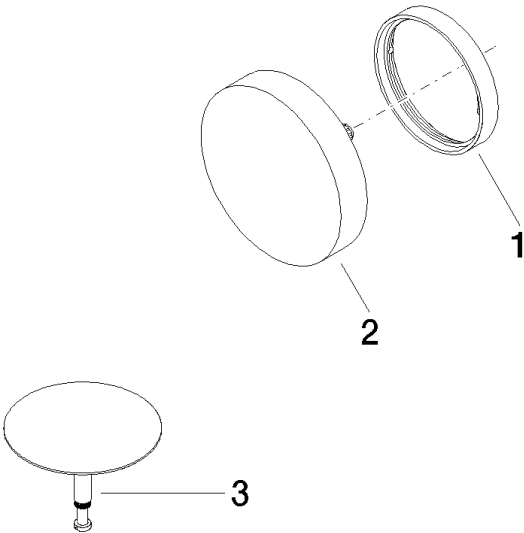
	Chrom	36 243 970-00
	Platin gebürstet	36 243 970-06
	Platin	36 243 970-08
	Messing (23kt Gold)	36 243 970-09
	Dark Chrome	36 243 970-19
	Light Gold	36 243 970-26
	Light Gold gebürstet	36 243 970-27
	Messing gebürstet (23kt Gold)	36 243 970-28
	Schwarz matt	36 243 970-33
	Dark Brass gebürstet	36 243 970-39
	Bronze gebürstet	36 243 970-42
	Champagne gebürstet (22kt Gold)	36 243 970-46
	Champagne (22kt Gold)	36 243 970-47
	Chrom gebürstet	36 243 970-93
	Dark Platinum gebürstet	36 243 970-99

Benötigtes Zubehör



- Ab- und Überlaufgarnitur -** 35 227 970 90
- Bowdenzuglänge 725 mm





Ersatzteilstückliste

Nr.	Artikelnummer	Benennung	Verbaumenge	Lieferzeit
3	04 31 20 031 48-00	Stopfen	1,00	10
1	09 11 01 123-00	Abdeckung	1,00	10
2	90 20 97 061 00-00	Griff	1,00	10