

Wannenauslauf mit Ab- und Überlaufgarnitur - Platin

SERIENNEUTRAL

36 247 970 Produktversion ab 13.03.2017



- Ablaufloch Ø 52 mm
 - Durchfluss max. 27,8 l/min bei 3 bar Fließdruck
- Auch für Großwannen geeignet.**
- In Kombination mit dem UP EHM 35 021 970 90 eigensicher nach DIN EN 1717. Alternativ ist die Absicherung über den Rohrunterbrecher 35 150 970 90 sicherzustellen.**
- Auch für Großwannen geeignet.
- In Kombination mit dem UP EHM 35 021 970 90 eigensicher nach DIN EN 1717. Alternativ ist die Absicherung über den Rohrunterbrecher 35 150 970 90 sicherzustellen.

	Platin	36 247 970-08
	Chrom	36 247 970-00
	Platin gebürstet	36 247 970-06
	Messing (23kt Gold)	36 247 970-09
	Dark Chrome	36 247 970-19
	Light Gold	36 247 970-26
	Light Gold gebürstet	36 247 970-27
	Messing gebürstet (23kt Gold)	36 247 970-28
	Schwarz matt	36 247 970-33
	Dark Brass gebürstet	36 247 970-39
	Bronze gebürstet	36 247 970-42
	Champagne gebürstet (22kt Gold)	36 247 970-46
	Champagne (22kt Gold)	36 247 970-47
	Chrom gebürstet	36 247 970-93
	Dark Platinum gebürstet	36 247 970-99

Benötigtes Zubehör



Wanneneinlauf mit Ab- und Überlaufgarnitur -
•Bowdenzuglänge 725 mm
 35 248 970 90

Benötigtes Zubehör



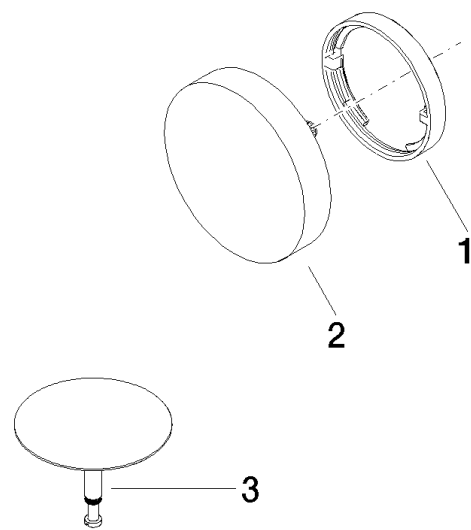
Rohrunterbrecher -
•Anschluss 3/4"
 35 150 970 90

Benötigtes Zubehör



Rohrunterbrecher - Platin
 36 150 970-08





Ersatzteilstückliste

Nr.	Artikelnummer	Benennung	Verbaumenge	Lieferzeit
3	04 31 20 031 48-08	Stopfen	1,00	40
2	90 20 97 061 00-08	Griff	1,00	40
1	09 11 01 124-08	Abdeckung	1,00	40