

## Wannenauslauf mit Ab- und Überlaufgarnitur - Bronze gebürstet

SERIENNEUTRAL

36 247 970 Produktversion ab 13.03.2017



- Ablaufloch Ø 52 mm
  - Durchfluss max. 27,8 l/min bei 3 bar Fließdruck
- Auch für Großwannen geeignet.**

**In Kombination mit dem UP EHM 35 021 970 90 eigensicher nach DIN EN 1717. Alternativ ist die Absicherung über den Rohrunterbrecher 35 150 970 90 sicherzustellen.**

Auch für Großwannen geeignet.

In Kombination mit dem UP EHM 35 021 970 90 eigensicher nach DIN EN 1717. Alternativ ist die Absicherung über den Rohrunterbrecher 35 150 970 90 sicherzustellen.

|   |                                 |               |
|---|---------------------------------|---------------|
|    | Bronze gebürstet                | 36 247 970-42 |
|    | Chrom                           | 36 247 970-00 |
|    | Platin gebürstet                | 36 247 970-06 |
|    | Platin                          | 36 247 970-08 |
|    | Messing (23kt Gold)             | 36 247 970-09 |
|    | Dark Chrome                     | 36 247 970-19 |
|    | Light Gold                      | 36 247 970-26 |
|    | Light Gold gebürstet            | 36 247 970-27 |
|    | Messing gebürstet (23kt Gold)   | 36 247 970-28 |
|   | Schwarz matt                    | 36 247 970-33 |
|  | Dark Brass gebürstet            | 36 247 970-39 |
|  | Champagne gebürstet (22kt Gold) | 36 247 970-46 |
|  | Champagne (22kt Gold)           | 36 247 970-47 |
|  | Chrom gebürstet                 | 36 247 970-93 |
|  | Dark Platinum gebürstet         | 36 247 970-99 |

### Benötigtes Zubehör



**Rohrunterbrecher -**

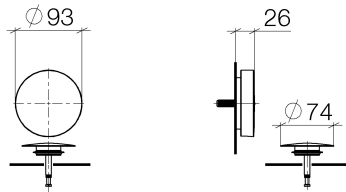
35 150 970 90

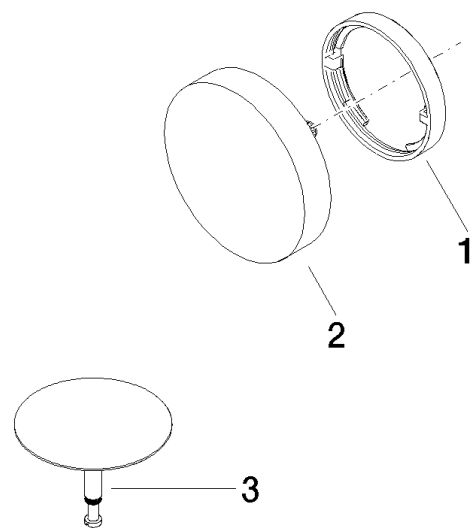
### Benötigtes Zubehör



**Wanneneinlauf mit Ab- und Überlaufgarnitur -**

35 248 970 90





Ersatzteilstückliste

| Nr. | Artikelnummer      | Benennung | Verbaumenge | Lieferzeit |
|-----|--------------------|-----------|-------------|------------|
| 2   | 90 20 97 061 00-42 | Griff     | 1,00        | 20         |
| 1   | 09 11 01 124-42    | Abdeckung | 1,00        | 60         |
| 3   | 04 31 20 031 48-42 | Stopfen   | 1,00        | -          |

Ersatzteil nicht mehr bestellbar, bitte bestellen Sie den Nachfolgeartikel