

## LULU UP-Thermostat mit Einweg-Mengenregulierung - Chrom

LULU

36 425 710 Produktversion bis 24.08.2020



- Abdeckplatte 150 x 90 mm
- Skalengriff mit Sicherheitssperre bei 38°C
- Heißwasserbegrenzung, voreinstellbar



Chrom

36 425 710-00



Platin gebürstet

36 425 710-06

### Empfohlenes Zubehör



**xGRID Befestigungssatz für die  
Integration in den Trockenbau -**

12 340 970 90

### Benötigtes Zubehör



**UP-Thermostat -**

35 425 970 90

- Min. Einbautiefe 80 mm
- Max. Einbautiefe 136 mm

### Benötigtes Zubehör



**xGRID Montageschiene 555 mm -**

12 360 970 90

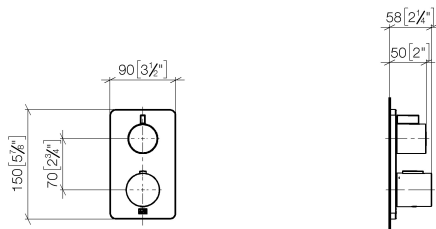
### Benötigtes Zubehör



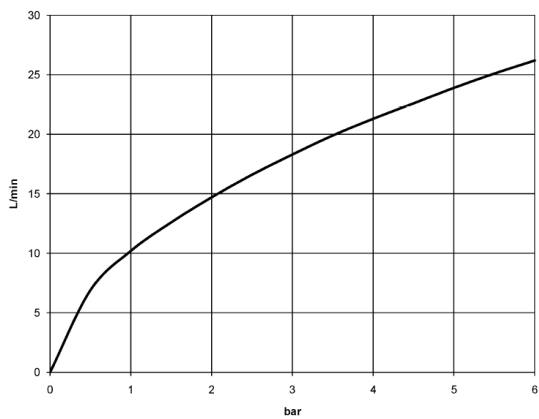
**UP-Thermostat mit Vorabspernung**

35 426 970 90

- Min. Einbautiefe 80 mm
- Max. Einbautiefe 136 mm



### Durchflussdiagramm



### Codes & Standards

DIN 4109

EN 1111

ISO 3822

Scottish Water  
Byelaws

UK Water Supply  
Regulations

Ü-Zeichen

VA-Zeichen



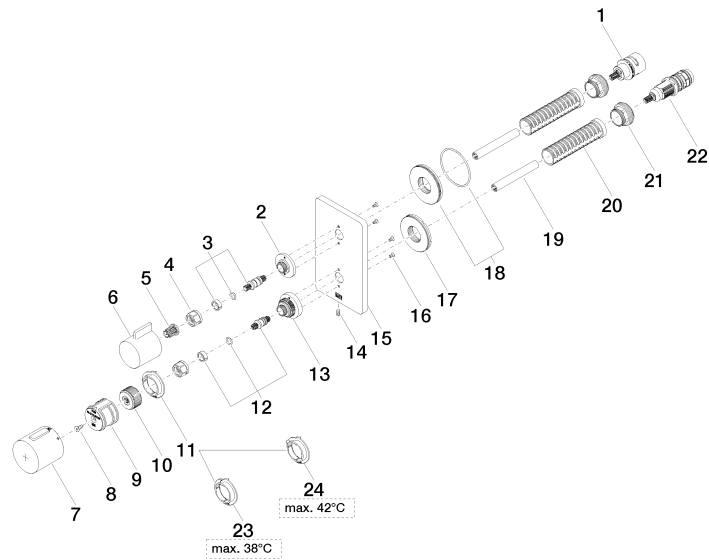
LULU UP-Thermostat mit Einweg-Mengenregulierung - Chrom

LULU

36 425 710    Produktversion bis 24.08.2020

Zertifikate und Nachhaltigkeit

|        |        |                 |        |             |
|--------|--------|-----------------|--------|-------------|
| LGA_19 | ETA_20 | DVGW_DW-6512DN0 | LGA_19 | WRAS_250402 |
|--------|--------|-----------------|--------|-------------|



## Ersatzteilstückliste

| Nr. | Artikelnummer      | Benennung  | Verbaumenge | Lieferzeit |
|-----|--------------------|------------|-------------|------------|
| 7   | 90 17 33 017 00-00 | Griff      | 1,00        | 10         |
| 22  | 90 15 02 013 00 90 | Kartusche  | 1,00        | 2          |
| 18  | 90 30 01 190 00 90 | Scheibe    | 1,00        | 2          |
| 17  | 09 30 01 296 90    | Scheibe    | 1,00        | 2          |
| 6   | 09 20 67 006-00    | Griff      | 1,00        | 10         |
| 13  | 09 12 12 051-00    | Aufnahme   | 1,00        | 10         |
| 21  | 09 24 04 257 90    | Mutter     | 2,00        | 2          |
| 23  | 09 28 10 188 90    | Regler     | 1,00        | 2          |
| 11  | 09 28 10 187 90    | Regler     | 1,00        | 2          |
| 16  | 09 30 30 157 90    | Schraube   | 4,00        | 2          |
| 2   | 09 12 12 053-00    | Aufnahme   | 1,00        | 10         |
| 15  | 09 11 02 246-00    | Platte     | 1,00        | 10         |
| 14  | 09 31 11 134 90    | Stift      | 1,00        | 2          |
| 5   | 90 12 12 002 00 90 | Rastbuchse | 1,00        | 2          |
| 1   | 90 90 03 166 00 90 | Oberteil   | 1,00        | 2          |
| 10  | 09 12 12 054 90    | Aufnahme   | 1,00        | 2          |
| 24  | 09 28 10 189 90    | Regler     | 1,00        | 2          |
| 20  | 90 18 40 077 01 90 | Spindel    | 2,00        | 2          |
| 19  | 90 23 01 124 00 90 | Huelse     | 2,00        | 2          |
| 4   | 90 23 30 023 00 90 | Mutter     | 2,00        | 2          |
| 8   | 90 30 30 124 00 90 | Schraube   | 1,00        | 2          |
| 12  | 04 29 06 024 01-00 | Spindel    | 1,00        | 10         |
| 3   | 04 29 06 111 01-00 | Spindel    | 1,00        | 10         |
| 9   | 90 12 12 052 00 90 | Aufnahme   | 1,00        | 2          |