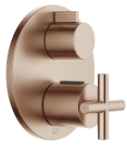


## TARA UP-Thermostat mit Einweg-Mengenregulierung - Bronze gebürstet

36 425 892 Produktversion ab 5/1/2022



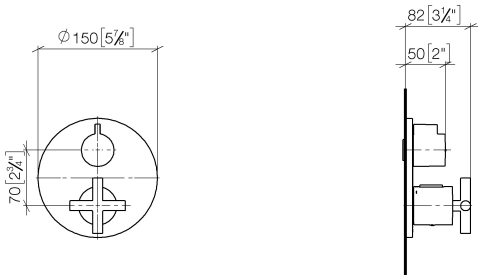
- Abdeckplatte Ø 150 mm
- Skalengriff mit Sicherheitssperre bei 38°C
- Heißwasserbegrenzung, voreinstellbar

	Bronze gebürstet	36 425 892-42
	Chrom	36 425 892-00
	Platin gebürstet	36 425 892-06
	Platin	36 425 892-08
	Dark Chrome	36 425 892-19
	Messing gebürstet (23kt Gold)	36 425 892-28
	Schwarz matt	36 425 892-33
	Champagne gebürstet (22kt Gold)	36 425 892-46
	Champagne (22kt Gold)	36 425 892-47
	Chrom gebürstet	36 425 892-93
	Dark Platinum gebürstet	36 425 892-99

## TARA UP-Thermostat mit Einweg-Mengenregulierung - Bronze gebürstet

36 425 892 Produktversion ab 5/1/2022

mm [inches]



### Durchflussdiagramm



### Codes & Standards

DIN 4109

ISO 3822

Scottish Water  
Byelaws

UK Water Supply  
Regulations

### Ü-Zeichen



## TARA UP-Thermostat mit Einweg-Mengenregulierung - Bronze gebürstet

---

36 425 892 Produktversion ab 5/1/2022

### Zertifikate

---

LGA\_19

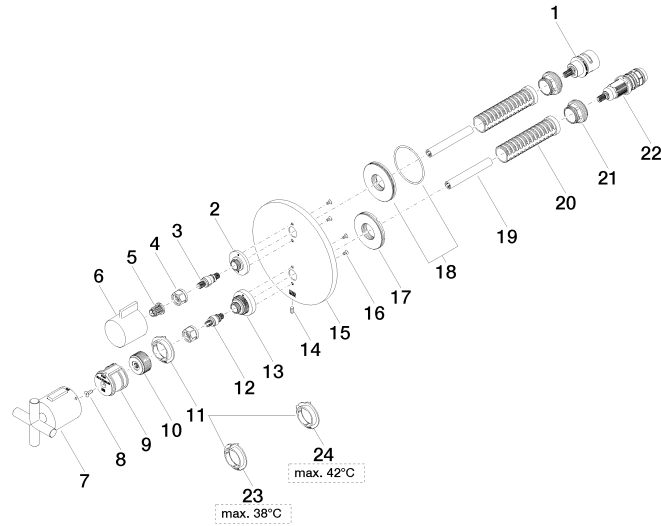
LGA\_19

WRAS\_1906

### TARA UP-Thermostat mit Einweg-Mengenregulierung - Bronze gebürstet

36 425 892 Produktversion ab 5/1/2022

Ersatzteile für die  
anderen  
Oberflächenvarianten  
finden Sie hier:  
Chrom



## TARA UP-Thermostat mit Einweg-Mengenregulierung - Bronze gebürstet

36 425 892 Produktversion ab 5/1/2022

### Ersatzteilstückliste

Nr.	Artikelnummer	Benennung	Verbaumenge	Lieferzeit
1	90 90 03 166 00 90	Oberteil	1	2
2	09 12 12 053-42	Aufnahme	1	60
3	04 29 06 111 01-00	Spindel	1	10
4	90 23 30 023 00 90	Mutter	2	2
5	90 12 12 002 00 90	Rastbuchse	1	2
6	09 20 67 006-42	Griff	1	60
7	90 17 33 022 00-42	Griff	1	30
8	90 30 30 124 00 90	Schraube	1	2
9	90 12 12 052 00 90	Aufnahme	1	2
10	09 12 12 054 90	Aufnahme	1	2
11	09 28 10 187 90	Regler	1	2
12	04 29 06 024 01-00	Spindel	1	10
13	09 12 12 051-42	Aufnahme	1	60
14	09 31 11 134 90	Stift	1	2
15	09 11 02 242-42	Platte	1	60
16	09 30 30 157 90	Schraube	4	2
17	09 30 01 296 90	Scheibe	1	2
18	90 30 01 190 00 90	Scheibe	1	2
19	90 23 01 124 00 90	Huelse	2	2
20	90 18 40 077 01 90	Spindel	2	2
21	09 24 04 257 90	Mutter	2	2
22	90 15 02 013 00 90	Kartusche	1	2
23	09 28 10 188 90	Regler	1	2
24	09 28 10 189 90	Regler	1	2