

UP-Thermostat mit Einweg-Mengenregulierung - Chrom

META

36 425 970



- Abdeckplatte Ø 150 mm
- Skalengriff mit Sicherheitssperre bei 38°C
- Heißwasserbegrenzung, voreinstellbar

	Chrom	36 425 970-00
	Platin gebürstet	36 425 970-06
	Platin	36 425 970-08
	Dark Chrome	36 425 970-19
	Light Gold	36 425 970-26
	Light Gold gebürstet	36 425 970-27
	Messing gebürstet (23kt Gold)	36 425 970-28
	Schwarz matt	36 425 970-33
	Bronze gebürstet	36 425 970-42
	Champagne gebürstet (22kt Gold)	36 425 970-46
	Champagne (22kt Gold)	36 425 970-47
	Chrom gebürstet	36 425 970-93
	Dark Platinum gebürstet	36 425 970-99

Benötigtes Zubehör



- UP-Thermostat mit Vorabspernung** 35 426 970 90
- Max. Einbautiefe 136 mm
 - Min. Einbautiefe 80 mm

Empfohlenes Zubehör



- xGRID Befestigungssatz für die Integration in den Trockenbau** 12 340 970 90

Benötigtes Zubehör



- UP-Thermostat** - 35 425 970 90
- Max. Einbautiefe 136 mm
 - Min. Einbautiefe 80 mm

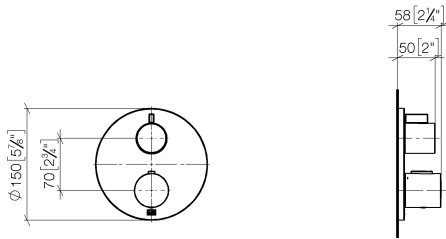
Benötigtes Zubehör



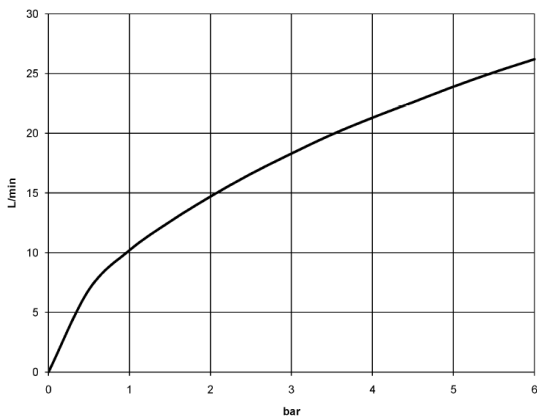
- xGRID Montageschiene 555 mm** - 12 360 970 90

36 425 970

mm [inches]



Durchflussdiagramm



Codes & Standards

DIN 4109	EN 1111	ISO 3822	Scottish Water Byelaws
UK Water Supply Regulations	Ü-Zeichen	VA-Zeichen	



UP-Thermostat mit Einweg-Mengenregulierung - Chrom

META

36 425 970

Zertifikate

WRAS_1906

LGA_19

DVGW_DW-
6512DN0

LGA_19

ETA_20

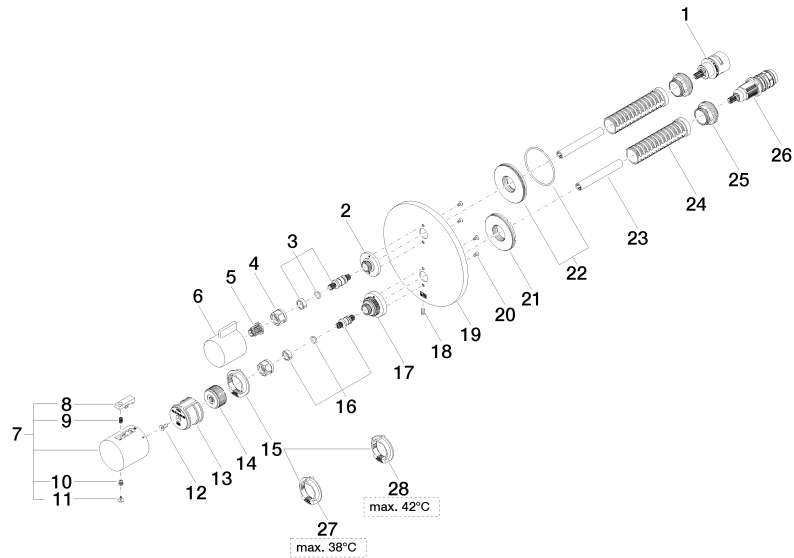
36 425 970

Produktversion bis 8/24/2020

Produktversion von 8/24/2020 bis 2/1/2021

Produktversion von 2/1/2021 bis 6/30/2022

Produktversion ab 6/30/2022





UP-Thermostat mit Einweg-Mengenregulierung - Chrom

META

36 425 970

Ersatzteilstückliste

Produktversion bis 8/24/2020

Produktversion von 8/24/2020 bis 2/1/2021

Produktversion von 2/1/2021 bis 6/30/2022

Produktversion ab 6/30/2022

Nr.	Artikelnummer	Benennung	Verbaumenge	Lieferzeit
	90 90 03 166 00 90	Oberteil	35	2