

UP-Thermostat mit Einweg-Mengenregulierung - Champagne (22kt Gold)

36 425 970 Produktversion ab 6/30/2022



- Abdeckplatte Ø 150 mm
- Skalengriff mit Sicherheitssperre bei 38°C
- Heißwasserbegrenzung, voreinstellbar

	Champagne (22kt Gold)	36 425 970-47
	Chrom	36 425 970-00
	Platin gebürstet	36 425 970-06
	Platin	36 425 970-08
	Dark Chrome	36 425 970-19
	Light Gold	36 425 970-26
	Light Gold gebürstet	36 425 970-27
	Messing gebürstet (23kt Gold)	36 425 970-28
	Schwarz matt	36 425 970-33
	Bronze gebürstet	36 425 970-42
	Champagne gebürstet (22kt Gold)	36 425 970-46
	Chrom gebürstet	36 425 970-93
	Dark Platinum gebürstet	36 425 970-99

Benötigtes Zubehör



- UP-Thermostat -**
- Min. Einbautiefe mm
 - Max. Einbautiefe mm

35 425 970 90

Empfohlenes Zubehör



xGRID Befestigungssatz für die Integration in den Trockenbau -

12 340 970 90

Benötigtes Zubehör



- UP-Thermostat mit Vorabspernung -**
- Min. Einbautiefe mm
 - Max. Einbautiefe mm

35 426 970 90

Benötigtes Zubehör

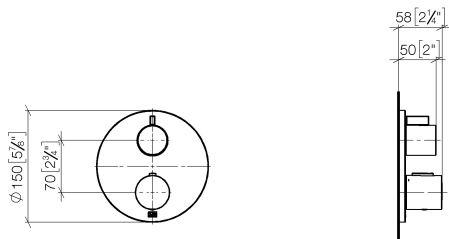


xGRID Montageschiene 555 mm - 12 360 970 90

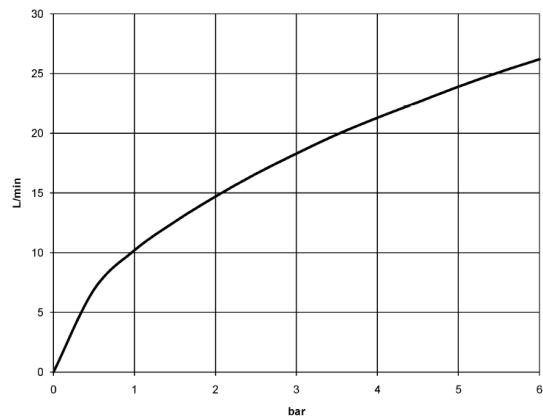
UP-Thermostat mit Einweg-Mengenregulierung - Champagne (22kt Gold)

36 425 970 Produktversion ab 6/30/2022

mm [inches]



Durchflussdiagramm



Codes & Standards

DIN 4109	EN 1111	ISO 3822	Scottish Water Byelaws
UK Water Supply Regulations	Ü-Zeichen		



UP-Thermostat mit Einweg-Mengenregulierung - Champagne (22kt Gold)

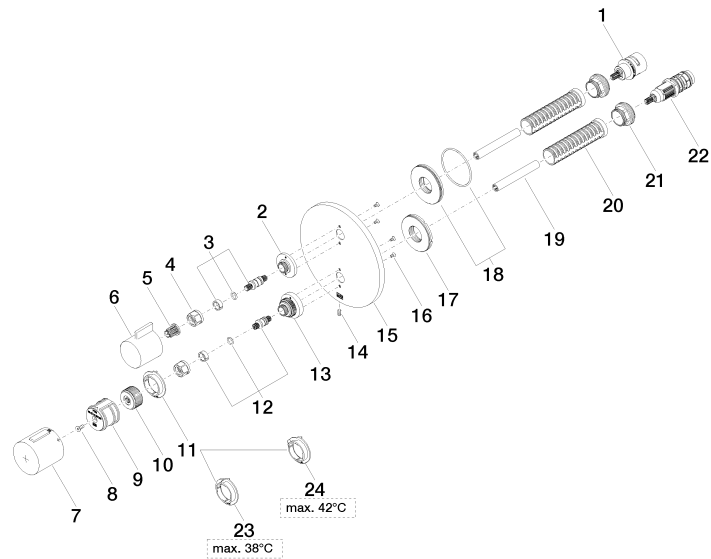
36 425 970 Produktversion ab 6/30/2022

Zertifikate

LGA_19	DVGW_DW- 6512DN0	LGA_19	WRAS_1906
--------	---------------------	--------	-----------

UP-Thermostat mit Einweg-Mengenregulierung - Champagne (22kt Gold)

36 425 970 Produktversion ab 6/30/2022





UP-Thermostat mit Einweg-Mengenregulierung - Champagne (22kt Gold)

36 425 970 Produktversion ab 6/30/2022

Ersatzteilstückliste

Nr.	Artikelnummer	Benennung	Verbaumenge	Lieferzeit
1	90 90 03 166 00 90	Oberteil	1	2
2	09 12 12 053-47	Aufnahme	1	30
3	04 29 06 111 01-00	Spindel	1	10
4	90 23 30 023 00 90	Mutter	2	2
5	90 12 12 002 00 90	Rastbuchse	1	2
6	09 20 67 006-47	Griff	1	30
7	90 17 33 017 00-47	Griff	1	30
8	90 30 30 124 00 90	Schraube	1	2
9	90 12 12 052 00 90	Aufnahme	1	2
10	09 12 12 054 90	Aufnahme	1	2
11	09 28 10 187 90	Regler	1	2
12	04 29 06 024 01-00	Spindel	1	10
13	09 12 12 051-47	Aufnahme	1	30
14	09 31 11 134 90	Stift	1	2
15	09 11 02 242-47	Platte	1	60
16	09 30 30 157 90	Schraube	4	2
17	09 30 01 296 90	Scheibe	1	2
18	90 30 01 190 00 90	Scheibe	1	2
19	90 23 01 124 00 90	Huelse	2	2
20	90 18 40 077 01 90	Spindel	2	2
21	09 24 04 257 90	Mutter	2	2
22	90 15 02 013 00 90	Kartusche	1	2
23	09 28 10 188 90	Regler	1	2
24	09 28 10 189 90	Regler	1	2