







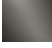
MADISON UP-Thermostat mit Zweiwege-Mengenregulierung - Messing gebürstet (23kt Gold)

MADISON

36 426 977    Produktversion bis 24.08.2020




- Drehumstellung mit Mengenregulierung und Absperrfunktion
- Abdeckplatte Ø 175 mm
- Skalengriff mit Sicherheitssperre bei 38°C
- Heißwasserbegrenzung, voreinstellbar

	Messing gebürstet (23kt Gold)	36 426 977-28
	Chrom	36 426 977-00
	Platin gebürstet	36 426 977-06
	Platin	36 426 977-08
	Messing (23kt Gold)	36 426 977-09
	Dark Brass gebürstet	36 426 977-39
	Dark Platinum gebürstet	36 426 977-99


Empfohlenes Zubehör

	<b>xGRID Befestigungssatz für die Integration in den Trockenbau -</b>	12 340 970 90
---	---	---------------

Benötigtes Zubehör

	<b>UP-Thermostat mit Vorabspernung</b>	35 426 970 90
	-	
	•Min. Einbautiefe 80 mm	
	•Max. Einbautiefe 136 mm	

Benötigtes Zubehör

	<b>UP-Thermostat -</b>	35 425 970 90
	•Min. Einbautiefe 80 mm	
	•Max. Einbautiefe 136 mm	

Benötigtes Zubehör

	<b>xGRID Montageschiene 555 mm -</b>	12 360 970 90
---	--------------------------------------	---------------

# MADISON UP-Thermostat mit Zweiwege-Mengenregulierung - Messing gebürstet (23kt Gold)

MADISON

36 426 977 Produktversion bis 24.08.2020  
mm [inches]



## Durchflussdiagramm



## Codes & Standards

DIN 4109	EN 1111	ISO 3822	Scottish Water Byelaws
UK Water Supply Regulations	Ü-Zeichen	VA-Zeichen	XP P 41-280



MADISON UP-Thermostat mit Zweiwege-Mengenregulierung - Messing  
gebürstet (23kt Gold)

MADISON

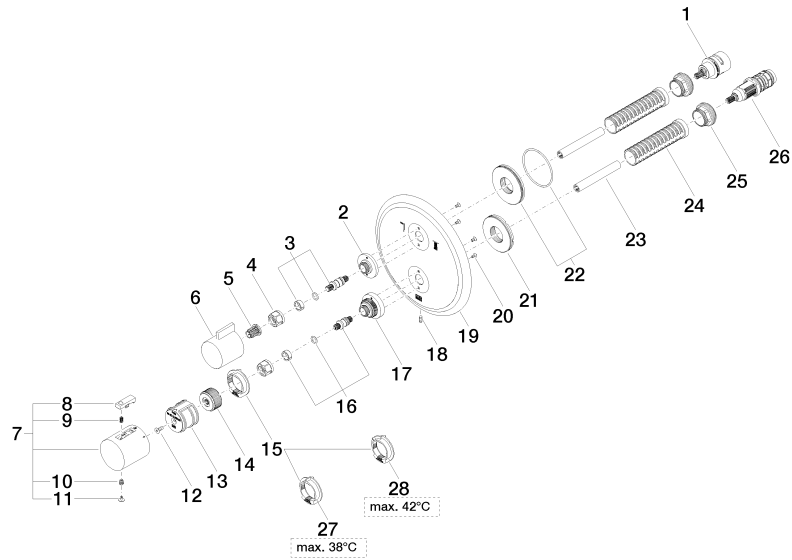
36 426 977   Produktversion bis 24.08.2020  
Zertifikate und Nachhaltigkeit

ACS_20 ACC LY	LGA_19	ETA_20	DVGW_DW- 6512DN0	LGA_19
WRAS_250402				

# MADISON UP-Thermostat mit Zweiwege-Mengenregulierung - Messing gebürstet (23kt Gold)

MADISON

36 426 977 Produktversion bis 24.08.2020







## MADISON UP-Thermostat mit Zweiwege-Mengenregulierung - Messing gebürstet (23kt Gold)

MADISON

36 426 977 Produktversion bis 24.08.2020

### Ersatzteilstückliste

Nr.	Artikelnummer	Benennung	Verbaumenge	Lieferzeit
6	09 20 67 006-28	Griff	1,00	20
27	09 28 10 150 90	Regler	1,00	60
26	90 15 02 012 00 90	Kartusche	1,00	60
19	09 11 02 308-28	Platte	1,00	20
2	09 12 12 053-28	Aufnahme	1,00	20
7	90 17 33 004 00-28	Griff	1,00	20
25	09 24 04 257 90	Mutter	2,00	2
14	09 12 12 054 90	Aufnahme	1,00	2
15	09 28 10 143 90	Regler	1,00	60
22	90 30 01 190 00 90	Scheibe	1,00	2
28	09 28 10 151 90	Regler	1,00	60
17	09 12 12 051-28	Aufnahme	1,00	20
20	09 30 30 157 90	Schraube	4,00	2
9	90 16 02 027 00 90	Feder	1,00	2
18	09 31 11 134 90	Stift	1,00	2
5	90 12 12 002 00 90	Rastbuchse	1,00	2
1	90 90 03 163 00 90	Umstellung	1,00	2
21	09 30 01 296 90	Scheibe	1,00	2
11	90 31 20 049 00-13	Stopfen	1,00	30
23	90 23 01 124 00 90	Hülse	2,00	2
12	90 30 30 124 00 90	Schraube	1,00	2
16	04 29 06 024 01-00	Spindel	1,00	10
10	90 30 30 136 00 90	Schraube	1,00	2
24	90 18 40 077 01 90	Spindel	2,00	2
4	90 23 30 023 00 90	Mutter	2,00	2
3	04 29 06 111 01-00	Spindel	1,00	10
13	90 12 12 052 00 90	Aufnahme	1,00	2
8	90 21 33 011 00-13	Griff	1,00	2