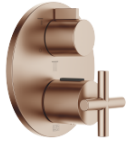


36 427 892 Produktversion ab 01.05.2022

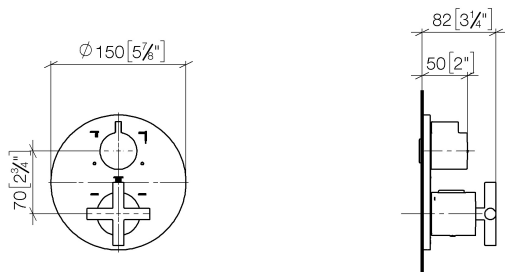


- Drehumstellung mit Mengenregulierung und Absperrfunktion
- Abdeckplatte Ø 150 mm
- Skalengriff mit Sicherheitssperre bei 38°C
- Heißwasserbegrenzung, voreinstellbar

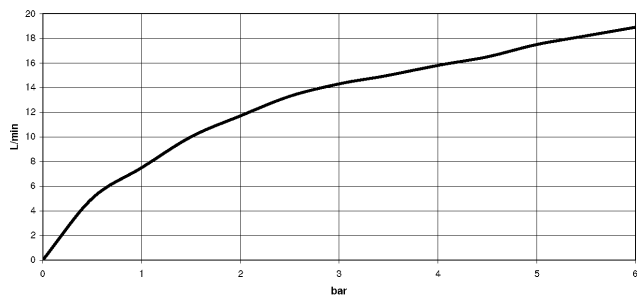
	Bronze gebürstet	36 427 892-42
	Chrom	36 427 892-00
	Platin gebürstet	36 427 892-06
	Platin	36 427 892-08
	Dark Chrome	36 427 892-19
	Messing gebürstet (23kt Gold)	36 427 892-28
	Schwarz matt	36 427 892-33
	Champagne gebürstet (22kt Gold)	36 427 892-46
	Champagne (22kt Gold)	36 427 892-47
	Chrom gebürstet	36 427 892-93
	Dark Platinum gebürstet	36 427 892-99

36 427 892 Produktversion ab 01.05.2022

mm [inches]



Durchflussdiagramm



Codes & Standards

DIN 4109

ISO 3822

Scottish Water
Byelaws

UK Water Supply
Regulations

Ü-Zeichen



TARA UP-Thermostat mit Dreiwege-Mengenregulierung - Bronze gebürstet

TARA

36 427 892 Produktversion ab 01.05.2022

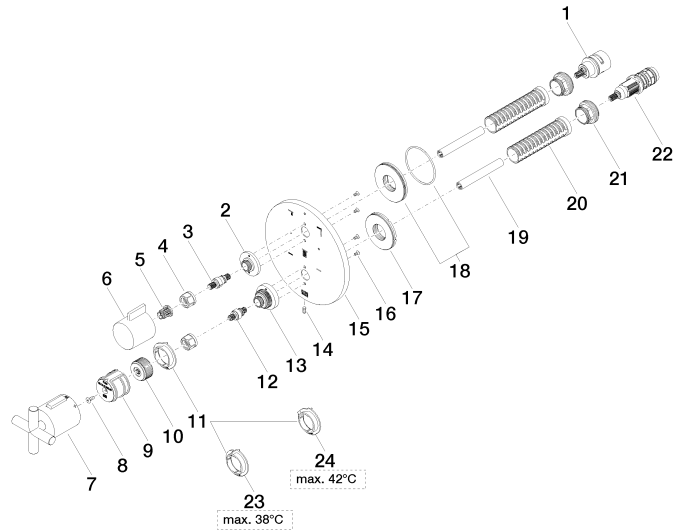
Zertifikate und Nachhaltigkeit

LGA_29

WRAS_250402

36 427 892 Produktversion ab 01.05.2022

Ersatzteile für die
anderen
Oberflächenvarianten
finden Sie hier:
Chrom



Ersatzteilstückliste

Nr.	Artikelnummer	Benennung	Verbaumenge	Lieferzeit
11	09 28 10 187 90	Regler	1,00	2
12	04 29 06 024 01-00	Spindel	1,00	10
23	09 28 10 188 90	Regler	1,00	2
10	09 12 12 054 90	Aufnahme	1,00	2
21	09 24 04 257 90	Mutter	2,00	2
2	09 12 12 053-42	Aufnahme	1,00	60
22	90 15 02 013 00 90	Kartusche	1,00	2
24	09 28 10 189 90	Regler	1,00	2
6	09 20 67 006-42	Griff	1,00	60
8	90 30 30 124 00 90	Schraube	1,00	2
15	09 11 02 269-42	Platte	1,00	60
18	90 30 01 190 00 90	Scheibe	1,00	2
17	09 30 01 296 90	Scheibe	1,00	2
13	09 12 12 051-42	Aufnahme	1,00	60
7	90 17 33 022 00-42	Griff	1,00	30
1	90 90 03 170 00 90	Umstellung	1,00	2
14	09 31 11 134 90	Stift	1,00	2
19	90 23 01 124 00 90	Huelse	2,00	2
20	90 18 40 077 01 90	Spindel	2,00	2
5	90 12 12 002 00 90	Rastbuchse	1,00	2
4	90 23 30 023 00 90	Mutter	2,00	2
16	09 30 30 157 90	Schraube	4,00	2
9	90 12 12 052 00 90	Aufnahme	1,00	2
3	04 29 06 111 01-00	Spindel	1,00	10