

LULU xTOOL UP-Thermostat ohne Mengenregulierung 3/4" - Chrom

LULU

36 503 710 Produktversion bis 11.05.2021



- Abdeckplatte 120 x 120 mm
- Skalengriff mit Sicherheitssperre bei 38°C
- Thermostat-Kartusche



Chrom

36 503 710-00



Platin gebürstet

36 503 710-06

Benötigtes Zubehör



xTOOL UP-Thermostatmodul ohne Mengenregulierung - 35 503 970 90

- Min. Einbautiefe 85 mm
- Max. Einbautiefe 110 mm

Benötigtes Zubehör



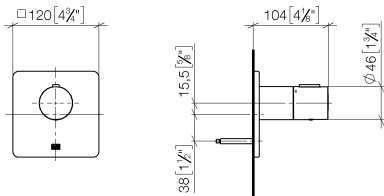
xGRID Montageschiene 555 mm - 12 360 970 90

Empfohlenes Zubehör

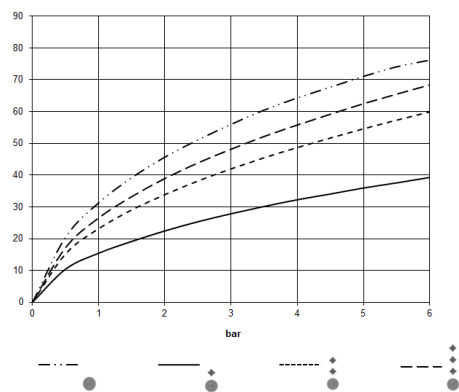


xGRID Befestigungssatz für die Integration in den Trockenbau - 12 340 970 90

mm [inches]



Durchflussdiagramm



Codes & Standards

DIN 4109

EN 1111

ISO 3822

Scottish Water
Byelaws

UK Water Supply
Regulations

Ü-Zeichen



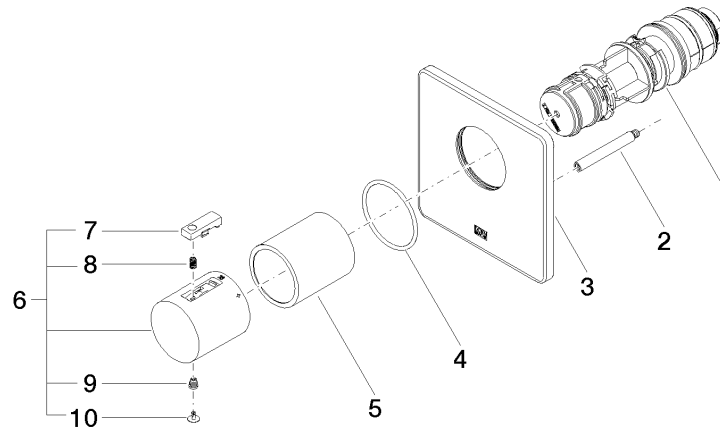
LULU xTOOL UP-Thermostat ohne Mengenregulierung 3/4" - Chrom

LULU

36 503 710 Produktversion bis 11.05.2021

Zertifikate und Nachhaltigkeit

WRAS_2011	LGA_29	DVGW_DW-6512DN0	LGA_29	LGA_29
-----------	--------	-----------------	--------	--------



Ersatzteilstückliste

Nr.	Artikelnummer	Benennung	Verbaumenge	Lieferzeit
3	09 11 02 329-00	Platte	1,00	10
6	90 17 33 004 00-00	Griff	1,00	10
8	90 16 02 027 00 90	Feder	1,00	2
2	90 31 09 095 00 90	Stange	1,00	2
4	90 14 10 049 00 90	Dichtung	1,00	2
10	90 31 20 049 00-00	Stopfen	1,00	10
9	90 30 30 136 00 90	Schraube	1,00	2
5	90 21 02 112 00-00	Hülse	1,00	10
7	90 21 33 011 00-13	Griff	1,00	2
1	90 15 02 063 00 90	Kartusche	1,00	2