

LULU xTOOL UP-Thermostat ohne Mengenregulierung 3/4" - Platin gebürstet



LULU

36 503 710

Produktversion bis 11.05.2021



- Abdeckplatte 120 x 120 mm
- Skalengriff mit Sicherheitssperre bei 38°C
- Thermostat-Kartusche

	Platin gebürstet	36 503 710-06
	Chrom	36 503 710-00

Benötigtes Zubehör



**xTOOL UP-Thermostatmodul ohne Mengenregulierung -**

35 503 970 90

- Min. Einbautiefe 85 mm
- Max. Einbautiefe 110 mm

Empfohlenes Zubehör



**xGRID Befestigungssatz für die Integration in den Trockenbau -**

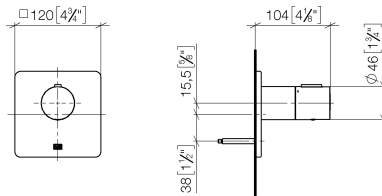
12 340 970 90

Benötigtes Zubehör

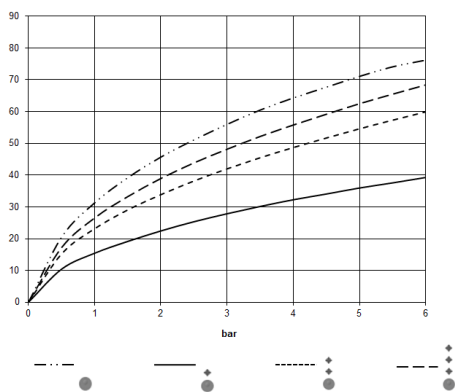


**xGRID Montageschiene 555 mm -**

12 360 970 90



## Durchflussdiagramm



## Codes & Standards

DIN 4109

EN 1111

ISO 3822

Scottish Water  
Byelaws

UK Water Supply  
Regulations

Ü-Zeichen



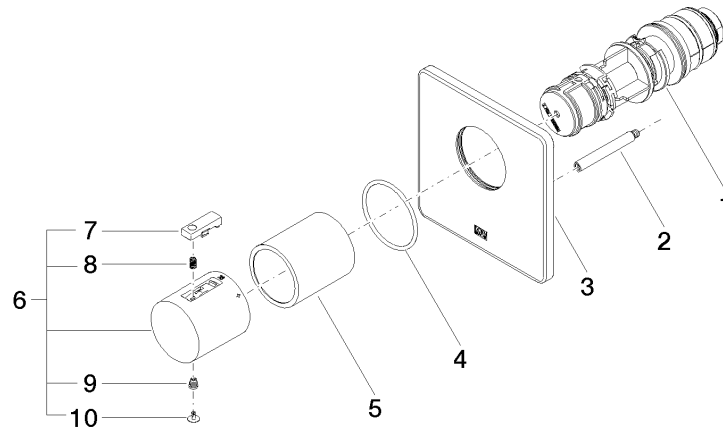
LULU xTOOL UP-Thermostat ohne Mengenregulierung 3/4" - Platin gebürstet

LULU

36 503 710    Produktversion bis 11.05.2021

Zertifikate und Nachhaltigkeit

WRAS_2011	LGA_29	DVGW_DW-6512DN0	LGA_29	LGA_29
-----------	--------	-----------------	--------	--------



## Ersatzteilstückliste

Nr.	Artikelnummer	Benennung	Verbaumenge	Lieferzeit
3	09 11 02 329-06	Platte	1,00	10
8	90 16 02 027 00 90	Feder	1,00	2
6	90 17 33 004 00-06	Griff	1,00	60
4	90 14 10 049 00 90	Dichtung	1,00	2
2	90 31 09 095 00 90	Stange	1,00	2
10	90 31 20 049 00-13	Stopfen	1,00	30
9	90 30 30 136 00 90	Schraube	1,00	2
5	90 21 02 112 00-06	Hülse	1,00	10
7	90 21 33 011 00-13	Griff	1,00	2
1	90 15 02 063 00 90	Kartusche	1,00	2