

# WATER CURVE UP-Seitenbrause - Messing gebürstet (23kt Gold)

36 514 979    Produktversion ab 4/1/2024



- AQUAPRESSURE FLOW, Durchfluss max. 10 l/min (bei 3 Bar)
- Strahl verstellbar
- Abdeckplatte 120 x 60 mm
- Anschluss 1/2"

	Messing gebürstet (23kt Gold)	36 514 979-28
	Chrom	36 514 979-00
	Platin gebürstet	36 514 979-06
	Platin	36 514 979-08
	Dark Chrome	36 514 979-19
	Light Gold	36 514 979-26
	Light Gold gebürstet	36 514 979-27
	Schwarz matt	36 514 979-33
	Bronze gebürstet	36 514 979-42
	Champagne gebürstet (22kt Gold)	36 514 979-46
	Champagne (22kt Gold)	36 514 979-47
	Chrom gebürstet	36 514 979-93
	Dark Platinum gebürstet	36 514 979-99

## Empfohlenes Zubehör



- UP-Wandwinkel -**  
 •Min. Einbautiefe mm  
 •Max. Einbautiefe mm

35 085 970 90

**WATER CURVE UP-Seitenbrause - Messing gebürstet (23kt Gold)**

36 514 979 Produktversion ab 4/1/2024

mm [inches]



**Durchflussdiagramm**



**Wurfweitendiagramm**



**Codes & Standards**

DIN 4109	ISO 3822	Scottish Water Byelaws	UK Water Supply Regulations
----------	----------	---------------------------	--------------------------------

**Ü-Zeichen**



## WATER CURVE UP-Seitenbrause - Messing gebürstet (23kt Gold)

---

36 514 979 Produktversion ab 4/1/2024

### Zertifikate

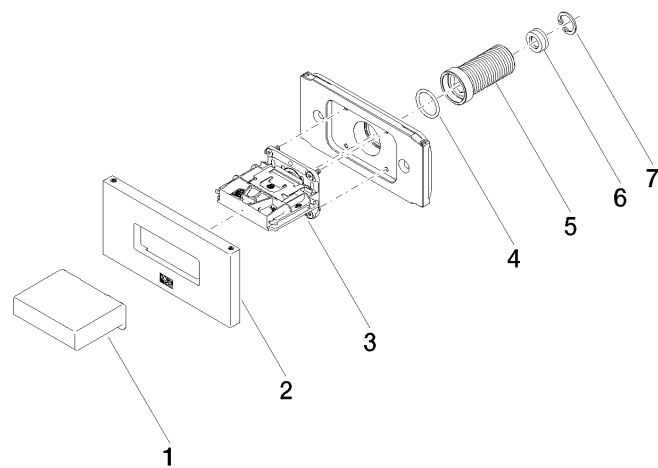
---

WRAS\_2005

LGA\_29

# WATER CURVE UP-Seitenbrause - Messing gebürstet (23kt Gold)

36 514 979    Produktversion ab 4/1/2024



## Ersatzteilstückliste

Nr.	Artikelnummer	Benennung	Verbaumenge	Lieferzeit
1	09 17 01 230-28	Gehaeuse	1	20
2	90 27 97 041 00-28	Rosette	1	20
3	90 29 03 088 00 90	Einsatz	1	2
4	90 14 10 010 00 90	Dichtung	1	2
5	09 24 04 336 90	Nippel	1	2
6	09 23 01 134 90	Durchflussbegrenzer	1	2
7	09 16 01 014 90	Ring	1	2