

36 525 979 Produktversion ab 01.10.2023




- HORIZONTAL RAIN, Durchfluss max. 9 l/min (bei 3 Bar)
- Funktion ab: l/min
- mit Antikalk-System

Technische Daten:


- Abdeckplatte 120 x 120 mm
- Anschluss 1/2"

	Light Gold	36 525 979-26
	Chrom	36 525 979-00
	Platin gebürstet	36 525 979-06
	Platin	36 525 979-08
	Dark Chrome	36 525 979-19
	Light Gold gebürstet	36 525 979-27
	Messing gebürstet (23kt Gold)	36 525 979-28
	Schwarz matt	36 525 979-33
	Dark Brass gebürstet	36 525 979-39
	Bronze gebürstet	36 525 979-42
	Champagne gebürstet (22kt Gold)	36 525 979-46
	Champagne (22kt Gold)	36 525 979-47
	Chrom gebürstet	36 525 979-93
	Dark Platinum gebürstet	36 525 979-99


Benötigtes Zubehör

	UP-Wandeinbaukasten - • Min. Einbautiefe 85 mm • Max. Einbautiefe 110 mm	35 205 970 90
---	---	---------------

Benötigtes Zubehör

	WATER POINTS Adapterplatte -	12 305 970 90
---	-------------------------------------	---------------

Benötigtes Zubehör

	xGRID Montageschiene 555 mm -	12 360 970 90
---	--------------------------------------	---------------

Empfohlenes Zubehör

	xGRID Befestigungssatz für die Integration in den Trockenbau -	12 340 970 90
---	---	---------------

mm [inches]



Durchflussdiagramm



Codes & Standards

DIN 4109

ISO 3822

Ü-Zeichen



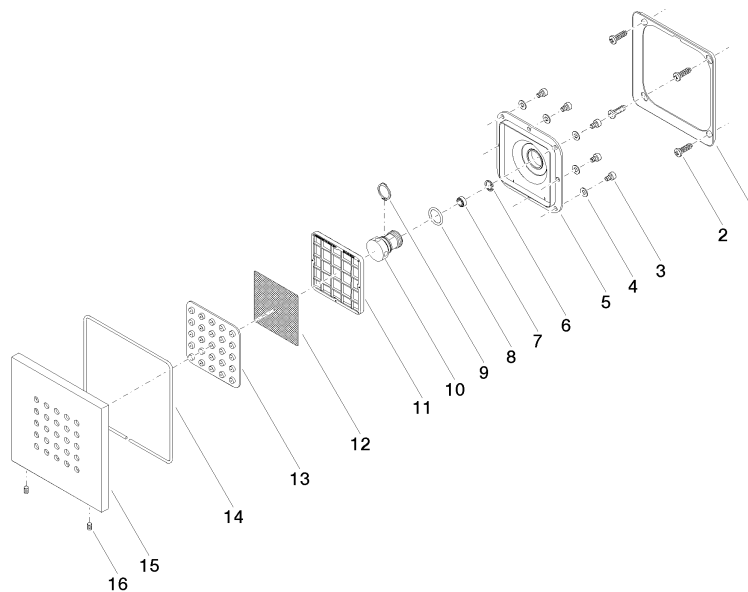
WATER POINTS UP-Seitenbrause - Light Gold

SERIENNEUTRAL

36 525 979 Produktversion ab 01.10.2023

Zertifikate und Nachhaltigkeit

LGA_38



Ersatzteilstückliste

Nr.	Artikelnummer	Benennung	Verbaumenge	Lieferzeit
9	09 16 01 017 90	Ring	1,00	2
5	09 12 12 205 90	Aufnahme	1,00	2
12	09 29 30 043 90	Einsatz	1,00	2
3	09 30 30 031 90	Schraube	8,00	2
8	09 14 10 130 90	Dichtung	1,00	2
15	09 27 98 004-26	Rosette	1,00	60
7	09 23 01 136 90	Durchflussbegrenzer	1,00	2
10	09 17 11 146 90	Verteiler	1,00	60
14	09 14 03 117 90	Dichtung	1,00	2
4	09 30 11 024 90	Scheibe	8,00	2
6	09 16 01 016 90	Ring	1,00	2
2	09 30 31 022 90	Schraube	4,00	2
13	09 12 01 075 90	Einsatz	1,00	2
11	09 17 97 057 90	Halter	1,00	2
16	09 31 11 048 90	Stift	2,00	2
1	09 28 01 024 90	Halter	1,00	2